



インタラクティブ画像伝送対応 無線LANアクセスポイント SX-ND-5370AC



タブレットや大型提示装置を活用した、活気のある楽しい授業を行いたい
教室専用に設計されたアクセスポイントを全教室整備が想定できるコスト感で

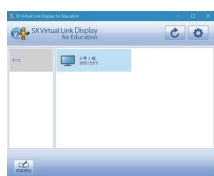
SX-ND-5370AC 概要

- 統合管理が可能な業務品質の高機能アクセスポイント
- HDMI搭載により教員用タブレットの画面と音声を大型提示装置に無線でリアルタイム投影
- 教員がタブレット片手に机間巡回授業をストレスフリーに実現
- 大型提示装置への拡大提示やプログラミング授業など1台で教室の無線化を実現
- 学校の教室向けに専用開発された多彩な機能と性能



文教市場専用の投影支援ソフトウェア SX Virtual Link Display for Education(無償ダウンロード)

- **投影支援ソフトウェアを提供**
文教市場専用の投影支援ソフトウェア「SX Virtual Link Display for Education」をご利用頂けます。
- **瞬時投影機能**
授業中に教員用タブレットの画面を大型提示装置に瞬時に投影・停止することができるので授業時間を無駄にしません。
- **子供画面の一覧表示**
授業に参加している児童・生徒のタブレット画面が教員用タブレットに一覧表示されます。また、教員コントロールで一覧の中から任意の子供画面をタップすることで、その子の画面を大型提示装置に投影させることも可能です。

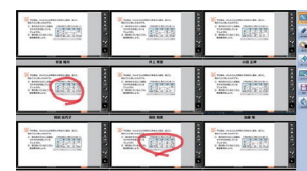


(授業開始前)

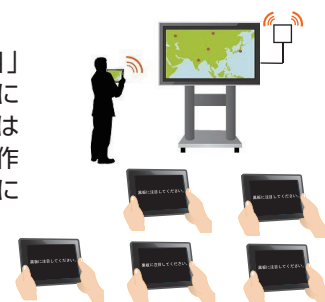


(授業中)

- **比較学習**
教員コントロールで一覧表示している子供画面の中から複数人を選択して大型提示装置に分割表示(最大16分割)。ペンツールでわかりやすくマーキングしたり、画面履歴の保存も可能です。



- **子供用タブレット制御**
教員用タブレットで「前に注目」ボタンをタップすると授業に参加している子供用タブレットは集中を促す画面に変わり、操作できなくなります。より授業に集中させることができます。



インタラクティブ画像伝送対応 無線LANアクセスポイント SX-ND-5370AC

製品仕様

無線LANアクセスポイント	無線LAN規格	IEEE 802.11ac/n/a/b/g, 4Tx4R, wave2
	帯域幅	HT20/HT40/VHT20/VHT40/VHT80(MU-MIMOに対応)
	対応チャンネル	2.4GHz帯 1 ~ 13ch 5GHz帯 W52/W53/W56(W53/W56はDFSに対応)
	電波出力設定	5% ~ 100%の範囲で5%単位で20段階の設定可
	帯域制御	QoS, 公平通信機能, 画面転送帯域設定
	最大接続台数	100台
	MultiSSID	4個
	VLAN	IEEE 802.1Q(タグVLAN)
	NAT機能	NAPT(IPマスカレード)
	セキュリティ(認証方式)	Open, Shared, 802.1x, WPA-PSK, WPA2-PSK, WPA-Enterprise, WPA2-Enterprise
	セキュリティ(暗号化方式)	AES, TKIP, AUTO, WEP(64/128bit)
	セキュリティ(その他)	SSID秘匿機能(ステルスSSID), プライバシーセレータ, MACアドレスフィルタ, プッシュボタン無効化機能
	スマート無線設定	プッシュボタンによる無線子機接続設定
有線LAN	(1) インタフェース	LAN(RJ-45) × 1ポート(Auto MDI/MDI-X対応)
	有線LAN規格	IEEE 802.3準拠 10BASE-T/100BASE-TX/1000BASE-T
	(2) インタフェース	LAN/PoE(RJ-45) × 1ポート(Auto MDI/MDI-X対応)
	有線LAN規格	IEEE 802.3準拠 10BASE-T/100BASE-TX/1000BASE-T
	PoE	IEEE 802.3at
画像伝送機能	インタフェース	HDMI × 1ポート
	最大対応解像度	4K(3840 × 2160)
	動画/音声形式	問わない(タブレットで再生できるものすべて) ^{※1}
	表示機能	ミラーモード(複製), 拡張モード(移動)
USB	インタフェース	USB2.0 TypeA × 1ポート (USB Virtual Link Technology [®] 搭載)
	対応OS	Windows 8/8.1/10 (各32bit/64bit)
その他(ソフトウェア関連)	対応投影ソフトウェア	SX Virtual Link Display for Education(Ver. 3.5.0以降) 【無償ダウンロード】
	対応ユーティリティ	NetDA Setup(Ver. 2.1.0以降)
	対応無線LAN統合管理ソフトウェア	AMC Manager [®] E model(Ver. 3.1.1以降)
	その他機能	4K低遅延転送モード, パケット経路制御機能, ローミング時AP間相互認知機能, DNS, NTPクライアント, DHCPサーバ/クライアント機能, SNMP v1/v2c/v3, syslog
その他(ハードウェア関連)	プッシュボタン	2基
	物理セキュリティ	ケンジントンロック
	外形寸法	250mm × 250mm × 59.5mm
	製品重量	1020g
	同梱物 ^{※2}	本体, セットアップガイド, ゴム足(4個), GPLお知らせシート, その他ご案内
	製品保証	文教市場については申請により5年無償保証

※1 HDCPコンテンツには対応していません。

※2 本製品にはACアダプタ、壁掛け用金具類は同梱されておりません。必要に応じて別途オプション品をご購入ください。

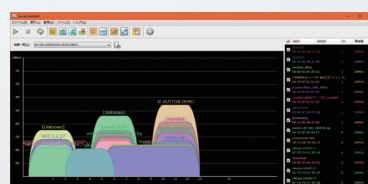
インタフェース



オプションおよび関連製品

無線LAN統合管理ソフトウェア AMC Manager[®] E model

一括バージョンアップや設定変更、遠隔監視、導入時の無線サーベイなど、あらゆる学校に必要な無線環境の統合管理ができます。



壁掛け・天吊り用金具 Bracket Type V

製品を常設される際に必要な壁掛け・天吊り用のオプション金具です。



ACアダプタ AP-12V-OP-ACPW

ACアダプタをご利用の際に必要となります。



製品に関するご質問は
弊社カスタマサポートセンターまでお問い合わせください。

【お問い合わせページ】<https://www.silex.jp/contact/>

- 記載された社名及び製品名は各社の登録商標または商標です。
- 改良のため、予告なく仕様を変更することがあります。記載の仕様は2019年6月現在のものです。