

BP Navigator

business partner

大塚商会の販売最前線からお届けするセールスノウハウマガジン

2025 Vol. 143

巻頭特集

いまAI界隈で何が起きているのか

AIの国産化と新たな進化

巻頭インタビュー

H2L, Inc., CEO

琉球大学工学部 教授

東京大学大学院工学系研究科 教授

玉城 絵美 氏

Presented by Otsuka Corporation

BP
business partner

大塚商会の販売最前線からお届けするセールスノウハウマガジン

Navigator

CONTENTS



巻頭インタビュー

10

H2L, Inc., CEO
琉球大学工学部 教授
東京大学大学院工学系研究科 教授

玉城 絵美 氏

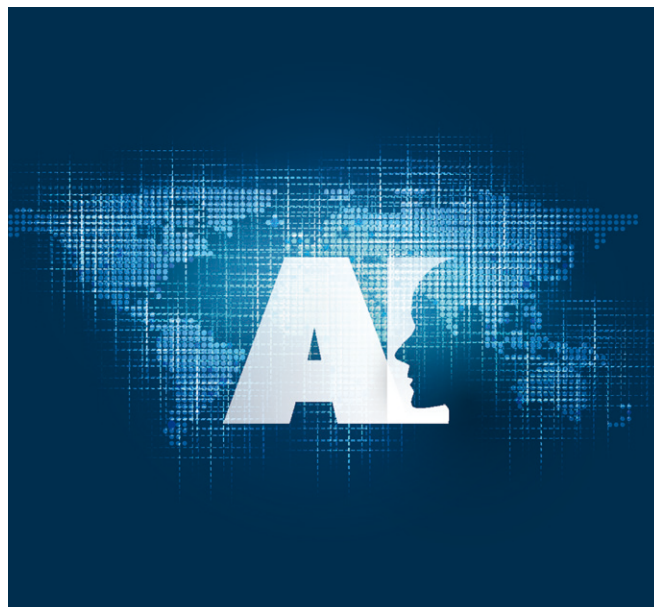


BodySharing®ではロボットの体験を
人間と共有することも可能です

ITソリューション

14 巻頭特集

いまAI境界で何が起きているのか
AIの国産化と新たな進化



BP Navi Value

46 サービス&サポート

48 BP事業部 組織体制のご紹介

49 BP事業部 お問い合わせ先

50 グループ会社紹介

製品情報

20 BP SELECTION -セクション-

41 CADセクション

コラム

43 IT基礎技術の可能性

51 最新ITキーワード

AD index

Arcserve Japan	P.57
インターコム	P.60
AMD	P.6~7
EIZO	P.58
NEC	P.3
サードウェーブ	P.4~5
シュナイダーエレクトリック	P.56
Sky	表2
Dynabook	P.55
デジタルアーツ	P.59
日本HP	表4
富士通	P.66~67
マウスコンピューター	P.54
レノボ・ジャパン	P.52~53

H2L, Inc., CEO
琉球大学工学部 教授
東京大学大学院工学系研究科 教授
玉城 絵美氏

第83回

ニッポンの
BP TOP INTERVIEW
元気人

各界の最前線で活躍する
オピニオンリーダーに
IT業界復活のヒントを聞く

BodySharing[®] ではロボットの体験を 人間と共有することも可能です

デジタルを用いてロボットやアバターと人間を相互接続することで、個人の体験を拡張できる世界を実現するBodySharing[®]（ボディシェアリング）。スポーツトレーニングやリハビリテーション、就労人口の減少が続く農業などで活用が始まっている中、固有感覚の伝達による「体験共有」という革新的な技術を創造した玉城絵美氏に、BodySharingの実装によって広がる可能性とイノベティブな発想のルーツについて聞いた。

トップアスリートの生理学的に ありえない動きをデータで証明

BP:玉城さんは現在、琉球大学工学部教授として学生たちの指導にあたる一方、経営者としてBodySharingという新たな概念の社会実装に取り組まれています。まずはBodySharingとはどのようなものなのか、ご説明いただけますか。
玉城 絵美氏(以下、玉城氏):重要なポイントになるのが「体験の共有」です。定義としては、人間の身体情報を、コンピューターを介して人と人であったり、人とバーチャルキャラクター、人とロボットが共有するための概念や技術要素、インターフェイスを包括する概念になります。例えば、キーボードやマウス、タッチパネルのようなインターフェイスデバイスの新バージョンと受け止

めてもらえると助かります。

BP:人体の動きを記録するテクノロジーには、3次元の動きをデジタルデータとして認識するモーショントラッキングなどがあります。従来の人体の動きの可視化や共有の方法論との違いはどこにあるのでしょうか。

玉城氏:例えば、りんごを握ったときに感じる重さや手指の動き、力の入れ具合などの固有感覚は、体験の共有に不可欠な要素です。BodySharingは、力の入れ具合の可視化を通し、固有感覚の共有を可能にすることが大きな特長です。以前私たちは、あるメダリストの方の力の入れ具合の可視化に取り組んだことがあります。事前ヒアリングでお聞きした当人の筋肉の使い方は、バイオメカニクスでは説明のつけようがないようなものでした。しかし弊社の

筋変位センサデバイスを装着いただき、力の入れ具合を可視化すると、ご本人の説明通りに筋肉が使われていました。これまでプレーを見て想像するしかなかった、トップアスリートの筋肉の使い方を共有できてしまうことがBodySharingの大きな特長です。

BP:デバイスを装着し、アスリートによるお手本を真似ることで、誰もが同じようなプレーをできるようになるわけですか?

玉城氏:メダリストと同じプレーができるとまでは言いませんが、これまでにない視点のトレーニングが可能になることは間違いありません。例えば、プロゴルファーのスイング時の力の入れ具合をアマチュアが体験共有する実験では、スコアが100から80に改善されています。ただし能力は完

ネガティブな感情に正面から向き合うことが イノベーションの突破口を開くことにつながる

全に定着するわけではなく、数カ月間に一度、プロの力の入れ具合を共有することでスコアの維持が可能になるようです。

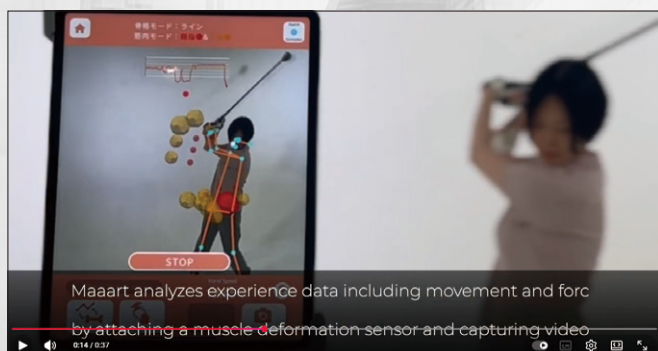
BP:力の入れ具合の可視化はどのような仕組みで行われているのですか?

玉城氏:当初、脳から出力される電気信号で筋肉の状態を読み取ろうとしたの

ですが、とても微弱な電気信号を増幅しようとすると、蛍光灯の電波やテーブルに触った際の静電気まで増幅してしまうため、現実的ではありませんでした。私たちは赤外線を使った光学的方法を採用し、筋肉のふくらみを直接読み取る方法で固有感覚を可視化していきます。

応用研究も基礎研究もない ゼロからのスタート

BP:今回ぜひお聞きしたいもう一つのテーマが、玉城さんのイノベーターとしての発想力、行動力の部分です。そもそも体験共有という新しい概念に思い至った経緯から教えていただけますか?



ゴルフスイング時の力の入れ具合を測定



専用デバイス「FirstVR」で、体験中の力の入れ具合など記録



玉城氏:これまでいろいろな場でお話ししてきたことですが、私は大変な引きこもりでして、その一方では、アウトドアなどさまざまなことを体験したいという思いも持っていました。振り返ると、直接的なきっかけになったのは、高校時代に大病をして入院した際の体験でした。退屈な入院中、大部屋で大人気だったのが、おばあちゃんたちだったんです。入院患者が飢えている「体験」を誰よりも多く持つのが彼女た

ちだからです。6時ぐらいから起き出して、おばあちゃんたちの面白い話を聞くようになったとき、強く感じたのが体験の重要性でした。入院患者を取り巻くのは、究極の上げ膳据え膳の世界です。その生活の中でさまざまな体験が出来たら最高じゃないかと思ってしまったのです。

BP:なるほど。でも居ながらいろんな体験ができれば面白いと思うことと、実際にその仕組みを実現することは大

違いですね。

玉城氏:はい、まさにそのとおりです。ここから先は聞くも涙、語るも涙の世界なのですが、大学の工学部に進学した私がまず行ったのは、既存サービスの調査でした。最初に注目したのは当時普及が進んでいたテレビ電話の可能性でしたが、これは視覚や聴覚に基づく受動的な体験に過ぎず、私が考える体験共有を満足させるようなものではありませんでした。次にサービス化を前提にした応用研究に取り組む企業を探しましたがやはり見つかりません。このあたりで嫌な予感もあったのですが、基礎研究を調べてみても、それすらないわけです。こうなると私自身が基礎研究から始めるほかありませんよね。

BP:それはいつ頃のことでしたか。

玉城氏:修士課程1年の2006年頃のことです。しかし、基礎研究が製品化されるには、何十年という時間を要することが珍しくありません。そこでまず考えたのは、一切寄り道せずに目標実現に取り組んだら、最短でいつ目標に到達できるだろうかという問いでした。私は2029年をゴールにしたロードマップを作成し、博士課程に進学して基礎研究で博士号を取得する一方、ベンチャーキャピタルでインターンとして働かせてもらい、経営や知財管理の知識の習得に努めました。法人を立ち上げ、多くの企業との協業を開始した今は、そろそろ仕上げの段階に差し掛かっています。

BP:すごい行動力ですね。そのモチベーションはどこにあったのでしょうか？

玉城氏:ちょっと変わった言い方になりますが、私の場合、サボりたいという動機が全ての前提にあるんです。そもそも上げ膳据え膳で体験だけを共有したいという考え方自体がそうですよね。目標を最短距離で実現したいと考えたのも、やはりサボりたいからなんです。

私は今、大学教授として学生に接し、経営者として従業員や顧客の皆様と接していますが、そこで強く感じるのは、堅実に生きることを大切にする一方で、例えば「サボりたい」というネガティブな感情はあえて遠ざける意識がとても強いのではないかと。もちろんサボられては困るのですが、やはりこうしたネガティブな感情に向き合うことも時には大切なのではないかと考えています。中学生の頃、アーノルド・シュワルツェネッガーさんの伝記を読み、驚かされたのは、あの方のモチベーションってお金持ちになり、周囲にちやほやされたいというのがほぼ全てなんですよ。それでも俳優として多くの人に感動を届け、政治家としても高く評価される実績を残されています。「どうすれば自分が楽をできるか」から発明家としての人生をスタートしたエジソンも同じですよ。イノベーションではネガティブな感情に背を向けるのではなく、それに積極的に向き合うことも大切なのではないかと思います。例えばレストランのサービスに不満を持ったとき、おいしい料理に集中することでそれを忘れるのも一つの考え方ですが、不満を持った理由を追求することは、イノベーションの観点では大きな意味を持つはずです。

人型ロボットが体験を共有 作業を代行する近未来

BP: BodySharingの社会実装でまず考えられるのは、冒頭で紹介されたスポーツトレーニングの領域になるのでしょうか。

玉城: スポーツトレーニングのほか、農業ロボットを介した就農体験といった領域でまずは普及が進むと考えています。その先にあるのが、人とロボットの体験共有という方向性です。日本では

就労人口の減少が社会課題になっていますが、世界ではAIと人型ロボットによる労働の代替に向けた研究が急速に進んでいます。その際の大きな課題の一つがAIに力加減をどう学ばせるかという問題です。例えば、人間はワイングラスを掴む際の力の掛け方を体験として理解していますが、AIはそうではありません。あるビッグテックは生成AIを人型ロボットに組み込み、機械学習を回して解決を図るという取り組みを進めていますが、処理に必要な時間を考えると実用には程遠いのが実情です。しかしBodySharingであれば、厨房の洗い場で働く人の筋肉の動きに関するデータをロボットが共有することでこの課題を乗り越えることが可能です。

BP: ちなみに人間と同じ作業をロボットが代行する世界は、2029年をゴールにしたロードマップにも含まれているのですか？

玉城氏: 2026年か2027年には実用化できると考えていたので、ちょっと急がなければという状況です。例えば農業の場合、1年サイクルで仕事が回りますよね。農家の方は1年間 BodySharingでデータを収集すれば、翌年からロボットに仕事を代行させることもできてしまうわけです。自分の体験を共有できるロボットは1台だけではありません。自分は自宅で寝転んでいても、ロボットたちが仕事を行ってくれるわけです。また仕事をしていれば、辛いだけでなく、たまには楽しいこともあるわけですよ。BodySharingでは、そうしたロボットの体験を人間が共有することも可能です。

BP: なるほど。さきほどの上げ膳据え膳の中で体験だけを共有したいという夢が実現してしまうわけですね。では、最後に読者の皆様へのメッセージをいただけますでしょうか。

玉城氏: 私たちの日々の仕事には、ロジカルな苦勞と感情的な苦勞の双方が常に存在します。ロジカルな苦勞については、組織として解決に取り組む一方、感情的な苦勞は個人の課題に帰着されてしまうことが一般的です。その結果仕事の中で生じるさまざまなネガティブな感情は抑圧され、なかったことにされてしまいます。しかし、今日お話ししたように、むしろネガティブな感情から新たな気づきやイノベーションの芽が生まれることは少なくありません。どのような動機であったとしても、新たな価値を創造できればそれは社会貢献につながるはずです。多様な動機にもとづき、イノベーションの実現に取り組む仲間が一人でも多く現れることを期待しています。BP

H2L, Inc., CEO
琉球大学工学部 教授
東京大学大学院工学系研究科 教授
玉城 絵美氏
Tamaki Emi



◎ Profile

琉球大学工学部情報工学科卒。筑波大学大学院システム情報工学研究科、東京大学大学院学際情報学府でロボットやヒューマンインターフェースの研究を行う。2011年東京大学大学院で博士号(学際情報学)取得。アメリカのディズニー・リサーチ社、東京大学大学院総合文化研究科などを経験。2012年、H2L株式会社を起業。内閣府や経済産業省のイノベーション関連会議委員のほか、外務省WINDS(女性の理系キャリア促進のためのイニシアティブ)大使、内閣府STEM Girls Ambassadorなどを務める。2021年4月より琉球大学教授。

巻頭特集

いまAI境界で何が起きているのか AIの国産化と新たな進化



米中をはじめとする海外製AIへの依存が安全保障上で問題視される中、政府は自国のデータや技術を基にした国産AIの開発に乗り出した。高性能だけでなく日本の文化や習慣、法制度などを深く理解した信頼性の高いAIの確立を目指す、国家戦略に基づく国産AI開発が直面する課題と未来を考察する。



官民共同で進む安心・安全な 国産生成AI開発

生成AIを巡る政府の取り組みが、加速度的に進んでいる。総務省管轄の情報通信研究機構(NICT)とプリファードネットワークス(PFN)、さくらインターネットは今年9月18日、国産生成AI共同開発に関する基本合意を締結したことを発表した。NICTが2008年から独自に収集してきた約900テラバイト相当の日本語データを基に、PFNが大規模言語モデル(LLM)開発を担い、さくらインターネットが生成AIサービス提供基盤を提供するというのが合意の枠組みである。開発は産業技術総合研究所のスーパーコンピューター「ABC」を用いて行い、2026年春を目標にPFNがフルスクラッチ開発した国産LLM「PLaMo 2.0」の後継LLM開発を行う。

共同開発の狙いとして掲げられたのは、安心・安全な生成AIエコシステム構築という大きな課題の解決である。各種文書の下書きや情報収集など我々が生成AIに触れる機会は確実に増える一方で、SNSを介してヘイトスピーチなどの不適切な出力が意図せず社会に拡散する可能性といったリスクも顕在化している。また安全保障の観点からは、米中を中心に開発が進む現状を懸念する声も多い。日本語を基盤にした国産AIは、日本の文化や法制度を考慮したより高精度な出力が期待できるだけでなく、適切に運用することでこれらの懸念を回避することが可能になる。

LLM開発を担うPFNは、東京大学出身者を中心に2014年に設立されたスタートアップ。独自AI技術の開発と並行して、企業向けソリューションにも積極的に取り組み、既に多くの実績を持つ。同社がフルスクラッチで開発する国産LLM「PLaMo」は、現在バージョン2.0が



日本語に特化しフルスクラッチ開発された「PLaMo 2.0」は既に商用版が公開されている

公開されている。翻訳サービスなどを試用してまず気づかされるのは、日本語の自然さだ。生成AIによる日本語翻訳は直訳的な表現が目立ち、特にカルチャー系メディアのひねりが効いた記事などの場合、意味を追うことが困難であることが珍しくない。従来の機械翻訳と違い、より自然な日本語に置き換えられることは、「PLaMo」をはじめ、日本語を基盤として機械学習を実行したLLMの大きな特長といえる。

「PLaMo 2.0」の後継LLMは今後、さくらインターネットのフルマネージド生成AI実行基盤「さくらの生成AIプラット

フォーム」において選択可能なAI基盤モデルの一つとして提供される予定だ。クラウド基盤からAIアプリケーションまで国内で完結した運用の実現により、同社は日本企業や官公庁が安心して利用できる生成AIの実現を目指す考えだ。



背景にある生成AI利活用で 日本が大きく遅れる現実

今年5月に成立したAI法に基づき内閣府に置かれた人工知能戦略本部は、9月に第1回会合を行い、「世界で最もAIを開発・活用しやすい国」を目指した取り組みを開始している。公開された「人工

知能基本計画骨子(たたき台)」では、米中に加え、グローバルサウスを含め世界各国が生成AI開発に名乗りを上げる中、日本はAI利活用が十分に進まず、AI関連投資も停滞していると指摘する。

「令和6年版情報通信白書」「令和7年版情報通信白書」及び「スタンフォード大学による調査(AI Index Report 2024, 2025)」を基に内閣府が作成した資料では、2024年の個人の生成AI利活用は、中国81.2%、米国68.8%、ドイツ59.2%に対し日本は26.7%。同じく企業の業務における生成AI利用率は、中国95.8%、米国90.6%、ドイツ90.3%に対し日本は55.2%。また2024年のAIへの民間投資額は、1位米国の約1,091億ドル、2位中国の約93億ドル、3位英国の約45億ドルに対し日本の投資額は約9億ドル。アラブ首長国連邦の約18億ドル、韓国の約13億ドルにも及ばず14位にとどまる。

今後、自律的に業務を行う「AIエージェント」、現実世界でロボットを動かす「フィジカルAI」などの技術進歩を通してイノベーションを促進すると共に、「差別・偏見の助長」「犯罪への利用」「プライバシー・財産権の侵害」「偽・誤情報の拡散」をはじめとする生成AIのリスクに適時適切に対応することを通じ、世界で最もAIを開発・活用しやすい国の実現を図るということが取り組みの骨子である。そこには当然、国産AIの積極的な開発支援も含まれる。たたき台では以下の具体的取り組みが例として紹介されている。

- 国内で、独自にAIエコシステムを開発できる能力を強化。質の高いデータ連携基盤の構築、国内外トップ人材の集約、評価基盤やテストベットの整備。
- 日本の勝ち筋として、AIモデルとアプリを組み合わせた多様なサービス創出、フィジカルAIの開発・実証、AI

for Science等の推進。

- 質の高い日本語データの整備・拡充。日本の文化・習慣等を踏まえた信頼できるAIの開発・評価。
- AIデータセンター、効率的な電力・通信インフラの整備(ワット・ビット連携)、高性能AI半導体開発や富岳NEXTの開発による、AI開発力を支える利用基盤の増強・確保。
- 積極的な海外展開と、国内外からのAI開発者の確保による、信頼できるAIの開発を基軸としたエコシステムの構築。

また政府がAIに注目する背後には、今後拡大が予想されるデジタル赤字の存在もある。今年4月に経済産業省大臣官房若手新政策プロジェクトPIVOTが発表した「デジタル経済レポート」では、2035年のデジタル赤字は約18兆円に達すると予測する。その背景にあるのが、日系IT企

業のビジネスがシステムインテグレーションに偏る一方、より付加価値が高いソフトウェアやプラットフォームビジネスが外資勢に牛耳られている現実だ。今後AI革命が進展することで、さらに10兆円の追加赤字が見込まれるとレポートは指摘する。

企業システムがスクラッチ開発中心に進んできたという経緯や、非英語圏の制約などの事情もあり、ソフトウェア、プラットフォームビジネスの現状を大きく変えるのは極めて難しい。しかし、日本語に特化した国産生成AI開発は、こうした状況を大きく変える起爆剤にもなり得るはずだ。

さらに言うと、米中を中心に進む生成AI開発に伴う、機密情報や個人情報を含む多様な情報が国外に流れるリスクの存在も見落とせない。そこで注目されるのが、国家や企業が自国・自社のデータを独自技術に基づき運用する「ソブリンAI」という考え方だ。ソブリンAIにおい

生成AIの利活用状況の変化

2023年

●個人の生成AIサービス利用経験

中国(56.3%) 米国(46.3%)

ドイツ(34.6%) **日本(9.1%)**

●企業における業務での生成AI利用率

中国(84.4%) 米国(84.7%)

ドイツ(72.7%) **日本(46.8%)**

2024年

●個人の生成AIサービス利用経験

中国(81.2%) 米国(68.8%)

ドイツ(59.2%) **日本(26.7%)**

●企業における業務での生成AI利用率

中国(95.8%) 米国(90.6%)

ドイツ(90.3%) **日本(55.2%)**

AIへの民間投資額の変化

2023年

1位:米国(約672億ドル)

2位:中国(約78億ドル)

3位:英国(約38億ドル)

～

9位:韓国(約14億ドル)

～

12位:日本(約7億ドル)

13位:アラブ首長国連邦(約4億ドル)

2024年

1位:米国(約1,091億ドル)

2位:中国(約93億ドル)

3位:英国(約45億ドル)

～

8位:アラブ首長国連邦(約18億ドル)

～

11位:韓国(約13億ドル)

～

14位:日本(約9億ドル)

出典:「令和6年版情報通信白書」及び「令和7年版情報通信白書」並びに「スタンフォード大学による調査(AI Index Report 2024,2025)」を基に内閣府にて作成

ては、非英語圏という従来の日本の弱点は強みに転じる。



計算リソースを一括確保し 補助金と併せて開発者に提供

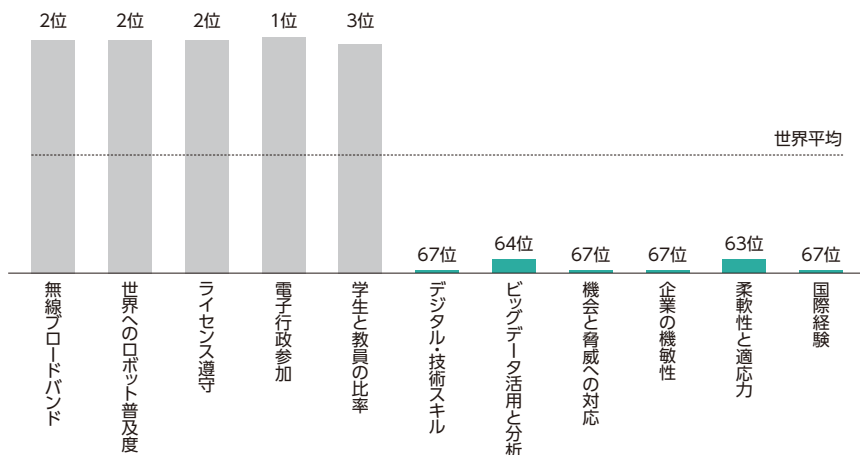
日本政府による国産AI開発支援の本丸は、経済産業省と新エネルギー・産業技術総合開発機構（NEDO）が2023年11月にスタートした「GENIAC」である。GENIACはGenerative AI Accelerator Challengeの略。プロジェクトの起点になったのは、当時の世界的なGPU需要拡大に伴う、AI基盤モデル開発に必要な計算リソース不足だった。経済産業省は、AWSやマイクロソフト社のクラウドGPUを一括調達して計算リソースを量的に確保すると共に、低コストで調達した計算リソースを利用料金の補助と共に開発者に提供することでこの問題の解決を図ることにした。

AI基盤モデル開発において優位性を確保することは、時間との闘いでもある。経産省は次年度の新規予算獲得に伴うタイムラグを避ける狙いで、庁内のデジタル分野の既存研究開発基金である「ポスト5G情報通信システム基盤強化研究開発基金」をGPU調達に振り向けることで、2023年11月に公募開始し、翌2024年2月に第1期の生成AI基盤モデル開発をスタートしている。その後、2024年10月からは第2期、2025年8月からは第3期の生成AI基盤モデルがスタートしているが、採択案件の俯瞰は、国産生成AI開発の現在地やその可能性を知るうえで意義深いと思われる。採択案件の詳細はGENIACのWebサイト(https://www.meti.go.jp/policy/mono_info_service/geniac/)を参照いただくと、ここでは全体像を整理して見ていきたい。

第1期の採択案件は10件。富士通、

日本の国際デジタル競争力

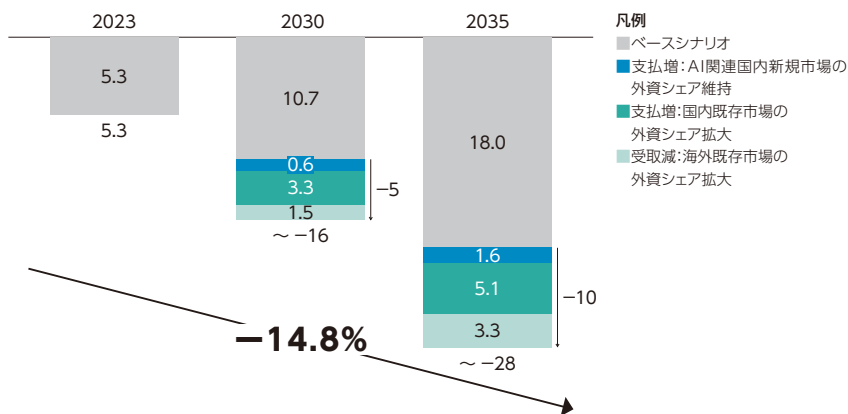
2024:1位~67位(最下位)



出典:「IMD World Competitiveness Ranking 2024」を基に経済産業省若手新政策プロジェクトPIVOT作成

PIVOTデジタル赤字推計モデルに基づくデジタル赤字の将来予測

2023-35年悲観シナリオ:兆円



出典:令和6年度経済産業省委託調査(グラフは経済産業省若手新政策プロジェクトPIVOTにて編集および一部追記)

東京大学松尾・岩澤研究室、情報・システム研究機構を除くと、採択企業はスタートアップで占められている。なお生成AI基盤モデルとは、さまざまなテキストや画像等で学習を行い、多様なタスクに対応する汎用的なAIモデルを指す。基盤モデルを活用することで、企業や官公庁は、AIモデルをゼロから開発する必要がなく、独自の生成AI利活用の仕組みを構築することが可能になる。

日本語学習に基づく汎用的な生成AI基盤モデル開発を主目的として第1期に採択された案件はELYZA、Preferred Elementsの2案件。2019年に東京大学松尾研究室からスピンアウトし、LLM

研究開発と社会実装に取り組むELYZAは、MetaのLlamaなどオープンモデルをベースに、日本語の機械学習とDepth Up-Scalingという既存LLMのサイズを拡張する手法を組み合わせ、日本語に強い基盤モデル開発を行った。Preferred Elementsは冒頭で紹介した「PLaMo」開発を手掛けた、プリファードネットワークスのグループ会社。その成果に基づき、2024年12月にリリースされたのが「PLaMo 2.0」である。

また生成AI基盤モデル開発では、テキストや画像、音声、動画を同時に処理するマルチモーダルAI基盤開発も重要テーマの一つである。完全自動運転EV

に特化したスタートアップであるTuringは、完全自動運転に向けた運転ドメインを学習した、大規模マルチモーダル基盤モデルの開発に取り組んでいる。同社が開発した700億パラメーター級のマルチモーダル基盤は、2030年を目標に開発が進む完全自動運転車の実現に大きな役割を果たすことが期待される。

同様に、特定領域に特化したドメイン特化型モデルにも注目したい。その一例が、富士通が行ったナレッジグラフの生成・推論に特化した基盤開発である。ハルシネーションの問題から、定型的な業務が少なくないにもかかわらず法曹や医療の領域では生成AI利活用が進んでいない。同社は、さまざまな知識や情報を点と線で表現し、データ同士のつながりを可視化するナレッジグラフの考え

方に基づき、法曹や医療が導入しやすいAI基盤開発に取り組んだ。またKotoba Technologies Japanは音声に特化した基盤モデル開発、Sakana AIは今後の生成AI社会実装において大きな役割を果たすことが期待されるAIエージェント向けの基盤モデル開発、ストックマークはビジネスドメインに求められるハルシネーション抑止を目的とした基盤モデル開発に取り組んでいる。



ニーズに応じ多様化が進む ドメイン特化型モデル

GENIAC第2期の採択案件は20件。ドメイン特化型モデルはさらに多様化している。アニメなどの動画制作に特化した生成AI基盤の開発はその一つ。Open AIのSoraをはじめ画像・動画生

成AIは既に複数登場している。この領域でも日本は出遅れているのが実情だが、その一方で先行する動画生成AIに関しては、特にアニメーションのクオリティの低さを指摘する声も少なくない。こうした中、AldeaLab、AiHUBはアニメ制作の実務に対応できる精度の動画生成AI基盤の開発に取り組んでいる。また既存の画像・映像生成AIは、例えばCM動画において登場人物の服の色だけを変えようすると周囲の色まで変わってしまうなど、きめ細かな調整が難しいという課題がある。その解決に向け、データグリップは、ユーザーの意図に沿った効率的な画像・動画生成モデルの開発に取り組んでいる。よりスムーズな画像・動画生成を可能にするモデル開発は、例えば製造業の検品時のNG例を伝える画像

GENIAC 第2期 採択事業者一覧

実施者	テーマ
株式会社ABEJA	特化型モデル開発のためのモデルの小型化
株式会社AldeaLab	動画生成AI基盤モデルと動画生成AIプラットフォームの開発
AiHUB株式会社	日本のアニメ産業活性化のためのアニメ分野特化型基盤モデル開発
AI inside株式会社	生成AI基盤による非定型帳票の革新と自律促進
株式会社EQUES	薬学分野・製薬業務に特化したLLMの開発
株式会社Kotoba Technologies Japan	リアルタイム音声基盤モデルの開発と日本市場における実用化
NABLAS株式会社	食品・流通小売領域の専門知識を取り込んだ マルチモーダルな大規模モデル開発
株式会社Preferred Networks、 株式会社Preferred Elements	世界最大規模の高品質データセットの構築およびそれを用いた大規模言語モデルの開発
SyntheticGestalt株式会社	AI創薬を実現させる分子情報特化基盤モデル開発
Turing株式会社	完全自動運転に向けた身体性を持つマルチモーダル基盤モデルの開発
ウーブン・バイ・トヨタ株式会社	都市時空間理解に向けたマルチモーダル基盤モデルの開発
株式会社オルツ	パーソナルAIの実現を目標とした世界最高性能の日本語処理技術の研究
国立研究開発法人海洋研究開発機構	地域気候サービスのための生成AI基盤モデルの開発
カラクリ株式会社	日本のカスタマーサポートのための高品質AIエージェントモデルの開発
ストックマーク株式会社	ハルシネーションを抑止したドキュメント読解基盤モデルの構築
株式会社データグリップ	ユーザー意図を反映する選択的編集能力を備えたVision系基盤モデルの開発
株式会社ヒューマノーム研究所	創薬を加速する遺伝子発現量の基盤モデル開発
フューチャー株式会社	日本語とソフトウェア開発に特化した基盤モデルの構築
株式会社リコー	企業の知の結晶であるさまざまなドキュメント群を読み取るマルチモーダルLLMの開発
株式会社コピタス、株式会社Deepreneur	観光産業用向け405B LLM/基盤モデル開発

準備の省力化など、幅広い業界の業務への貢献が期待できるだろう。

創薬に特化した生成AIモデル開発にも注目したい。AIによる新分子開発による創薬は以前から注目されてきたが、これまで期待に応える成果は得られていなかった。その理由の一つは実験を通して得られる分子情報が質的にも量的にも限られる点にあるが、SyntheticGestaltは、分子情報のAIによる補完を目的とした分子構造に特化した生成AIモデル構築を通し、この課題の解決に取り組んでいる。

同様にヒューマノーム研究所は、近年収集精度が飛躍的に向上している遺伝子発現量に着目し、医薬品による生体へ

の影響を予測する新たなモデルを構築。既存薬の転用や新薬の安全性確認の効率化への貢献が期待されている。

また、ビジネスにおけるデータ利活用では、生成AIによる図版やグラフ、テキストや画像といった半構造化・非構造化データの活用が今後の課題になっているが、この解決を図る取り組みも採択されている。リコーが取り組む、企業ドキュメントの効率的な読み取りを可能にする生成AI基盤開発がその一つだ。同社は、複合機開発を通して蓄積した独自の画像認識技術の活用を通し、さらなるデータ利活用というビジネスニーズに対応するマルチモーダル生成AI基盤開発に取り組んでいる。

自動運転の実現を目指すマルチモーダル基盤開発では、第1期でも採択されたTuringに加え、ウーブン・バイ・トヨタの「都市時空間理解に向けたマルチモーダル基盤モデル(City LLM)の開発」も新たに採択されている。

今年8月にスタートした基盤モデル開発第3期では24案件が採択され、2026年2月28日の開発終了に向けて取り組みが進む。第3期ではBIMデータ共有に必要な情報要件(IDS)を自動生成する基盤モデル開発など、ドメイン特化型モデルがさらに多様化している。生成AIを中核にする新たなエコシステムやビジネスの可能性を考える上でも、GENIACに注目する必要があるようだ。**BP**

■ GENIAC 第3期 採択事業者一覧

実施者	テーマ
株式会社ABEJA	ロングコンテキスト対応基盤モデルとAIエージェント構築に関する研究開発
株式会社Aldealab	時空間MoEを用いた動画生成AI基盤モデルの研究開発と当該プラットフォームの満足度検証
AI inside株式会社	一貫性のある日本語Full-Duplex-Speech マルチモーダルLLMの研究開発
Airion株式会社	PLC制御におけるラダープログラム生成用大規模言語モデルの研究開発
Degas株式会社	リモートセンシング用視覚言語モデルの研究開発
Direava株式会社	外科手術支援のための視覚・言語統合型AI基盤モデルの開発
株式会社Kotoba Technologies Japan	大規模データを用いたリアルタイム音声基盤モデルの精度・機能向上による実用化加速
NABLAS株式会社	Factcheck RMとエージェントの開発研究
株式会社NexaScience	自律駆動R&DのためのAIエージェントアダプターの研究開発
Nishika株式会社	要約タスク等を目標に出力形式への追従能力を高めたLLMの開発・データセット構築
ONESTRUTION株式会社	openBIMにおけるBIM情報要件の生成基盤モデルの研究開発
株式会社Preferred Networks	自律稼働デバイスに向けた高精度軽量VLMの開発
Sansan株式会社	視覚接地した文書特化型 視覚言語基盤モデルの構築
SDio株式会社	長尺コンテキストを理解する大規模映像基盤モデルの開発
SyntheticGestalt株式会社	AIによる分子の発明を実現させるタンパク質-リガンド分子相互作用基盤モデルの開発
Turing株式会社	完全自動運転に向けた車載可能なフィジカル基盤モデルの開発
Zen Intelligence株式会社	建築現場の施工管理を自動化するAI基盤モデルの開発
アリヴェクシス株式会社	低分子化合物の生物活性を世界最高精度で予測する、創薬生成AI基盤モデルの研究開発
カラクリ株式会社	日本のカスタマーサポートのためのオムニモーダルエージェントモデルの開発
ストックマーク株式会社	暗黙知の抽出を目指した業界特化のドキュメント読解基盤モデルの開発
株式会社野村総合研究所	中規模(10B-40B)の業界・タスク特化型LLMの研究開発
株式会社プレジジョン	SIP LLM-jpをベースとした医療用途特化LLMの開発
楽天グループ株式会社	長期記憶メカニズムと対話型学習を融合した最先端の生成AI基盤モデルの研究開発
株式会社リコー	ドキュメント群の高度な解析を通じて知の活用を支援するマルチモーダルLLM

BP

—セレクトション—
SELECTION

エンドユーザー様のビジネスを円滑にし、業務を効率化するBP事業部が選んだおすすめの製品を紹介します。期待の新製品から売れ行き好調な定番製品まで幅広く掲載しています。

ハードウェア

ノートPC

エプソン

Endeavor NL3000EMT

AIと16型大画面で、ビジネスに新しい可能性を

NEW!

- 対象企業規模
企業規模問わず
- 主な業種
全業種
- 特徴
 - ・AI専用チップ搭載で高速処理
 - ・16型大画面で作業効率向上
 - ・Copilot+ PC対応でAI機能充実
 - ・薄型・軽量設計で持ち運び容易

■価格
227,810円

16
インチ
1920×1200
Copilot+PC



NL3000EMTは、16型大画面と高性能なIntel Core Ultra搭載のCopilot+対応ノートPC。AI専用NPUでオフラインでも高速・安全にAI機能を活用可能。複数ウィンドウや創作業務に適し、業務効率を向上。

■サイズ 358×253.6×19.6mm (W×D×H)
■OS Windows 11 Pro



ノートPC

サードウェーブ

F-14LN5LA-B/F-14LN7LA-B

950g軽量ボディでエッジAIを持ち運びCopilot+PC

- 対象企業規模
企業規模問わず
- 主な業種
全業種
- 特徴
 - ・Core Ultra(シリーズ2)搭載
 - ・軽量&堅牢ボディのプレミアムノート
 - ・Windows Hello(顔認証)対応
 - ・すぐれたコストパフォーマンス

■価格
オープン価格

14
インチ
1920×1200
Copilot+PC



Intel Core Ultra5/Ultra7 (シリーズ2)を搭載。モバイルに適した950gの軽量モデル。WUXGA液晶を採用し、クリエイティブワークの質を高め、ビジネスをよりインテリジェントにするCopilot+PCに対応。

■サイズ 313×223×18mm (W×D×H)
■OS Windows 11 Pro



ノートPC

日本HP

HP EliteBook X G1i 14 AI PC

AIの新時代に向けた設計

- 対象企業規模
企業規模問わず
- 主な業種
全業種
- 特徴
 - ・機密データの保護を実現
 - ・バッテリーの経年劣化を抑える
 - ・筐体には90%リサイクルマグネシウムを使用
 - ・さまざまな環境で鮮明な画像をとらえる

■価格
オープン価格

14
インチ
1920×1200
LTE/5G
搭載モデル有
Copilot+PC



Intel Core Ultra(シリーズ2)を搭載し、最大47TOPSのNPU/パフォーマンスを提供。AI処理に最適化されたモデルで、軽量薄型モデルのため、ハイブリッドワークにも最適な1台。

■サイズ 約313.9×219.9×10.5mm
z(W×D×H, 突起部除く)
■OS Windows 11 Pro



ノートPC

日本HP

HP ProBook 450

実用性とセキュリティを備えた定番の薄型15.6型ノートPC

- 対象企業規模
企業規模問わず
- 主な業種
全業種
- 特徴
 - ・薄型・コンパクトでスタイリッシュなデザイン
 - ・ビジネスに必要な機能を標準で搭載
 - ・ハイブリッドワークに最適、ビジネスに求められる多彩な機能

■価格
オープン価格

15.6
インチ
1920×1080



HP ProBook 450 G10は、Intel搭載で高性能を実現。薄型軽量ながら耐久性に優れ、長時間駆動と強固なセキュリティでモバイルワークやビジネスを快適にサポートする。

■サイズ 359.4×233.9×19.9mm
(W×D×H)
■OS Windows 11 Pro



ノートPC

パナソニック コネクト

Let's note CF-FV4

縦横比3:2液晶搭載で大画面! 14.0型ハイスペックPC

- 対象企業規模
企業規模問わず
- 主な業種
全業種
- 特徴
 - ・4年間無償保証(オンサイト・引取り)
 - ・豊富なインターフェース
 - ・バッテリー着脱交換可能
 - ・約1.099kgの軽量性

■価格
オープン価格

14
インチ
2160×1440



大塚商会BP
オリジナルモデル

14型の液晶を搭載しながらも、縦横比3:2で横幅は一般的な13.3型と同等サイズの大大画面コンパクトモデル。BP事業部専用の第13世代Intel Core i7・メモリ16GB・SSD 512GBのハイスペックでお求めやすい価格の特別モデルが登場。

■サイズ 308.6×225.3×18.5mm
(W×D×H, 突起部除く)
■OS Windows 11 Pro



タブレットPC

パナソニック コネクト

Let's note CF-SC6

頑丈・軽量・長時間駆動がさらに進化! 12.4型モバイルPC

■対象企業規模
企業規模問わず■主な業種
全業種

■特徴

- ・4年間無償保証
(オンサイト・引取り)
- ・約12.7時間(動画再生時)
- ・約34.6時間(アイドル時)
- ・MIL規格に基づいた
頑丈設計+独自試験

■価格
オープン価格12.4
インチ

1920×1280

LTE/5G
搭載モデル有

AI PC



12.4型より最新のインテルCore Ultraプロセッサ搭載のAI PCが登場。前シリーズと比較しバッテリー装着がネジ式になり駆動時間大幅UP。重量もー20gで最軽量919g~でのご用意。モバイルに必要な性能を兼ね備え、軽快な働き方を実現。

サイズ 273.2×208.9×19.9mm
(W×D×H, 突起部除く)

OS Windows 11 Pro



タブレットPC

パナソニック コネクト

TOUGHBOOK FZ-G2N

高い拡張性と高性能! 10.1型 頑丈タブレットPC

■対象企業規模
企業規模問わず

■主な業種

製造/物流/建設/流通/
小売/インフラ等

■特徴

- ・カスタマイズできる
モジュラー構造を採用
- ・キーボードベース(別売)
でノートPCに
ユーザー登録で
3年間無償保証
- ・IP65準拠の防塵防滴性能

■価格
オープン価格10.1
インチ

1920×1200

LTE
搭載モデル有

頑丈設計+屋外業務をサポートする機能を多数搭載し、屋外業務も快適に操作。IP65準拠の防塵防滴性能。さらにモジュラー構造により、現場のニーズに応じてお客様自身の機能の拡張が可能、利便性の向上と導入コストを削減。あらゆる現場の作業を支える。

サイズ 279×188×23.5mm
(W×D×H, キーボードベース未装着時)

OS Windows 11 Pro



ノートPC

パナソニック コネクト

Let's note CF-SR4

軽量コンパクト! Core i7搭載12.4型ハイスぺックPC

大塚商会
オリジナルモデル■対象企業規模
企業規模問わず■主な業種
全業種

■特徴

- ・約939gの軽量モデル
- ・4年間無償保証
(オンサイト・引取り両方)
- ・バッテリー着脱交換可能
- ・豊富なインターフェース

■価格
オープン価格12.4
インチ

1920×1280



インテルCore i7プロセッサ、メモリ16GB、SSD 512GB搭載でマルチタスクも快適に作業ができる大塚商会専用のハイスぺック特別モデルが登場。12.4型で、どんな環境でもアクティブに働く方のための高性能コンパクトPC。

サイズ 約273.2×208.9×19.9mm
(W×D×H, 突起部除く)

OS Windows 11 Pro



ノートPC

富士通

LIFEBOOK A5515/TX

優れたコストパフォーマンスを実現したワイド液晶搭載モデル

■対象企業規模
企業規模問わず■主な業種
全業種

■特徴

- ・アイソレーション
キーボード(黒色)を
標準搭載
- ・プライバシーカメラ
シャッター機能搭載
- ・顔認証対応Webカメラ
を標準搭載
- ・DDR5対応メモリ搭載

■価格
オープン価格15.6
インチ1920×1080/
1366×768

NEW!

狭額縁設計の新筐体により前モデルと比較して幅横を約6mm小型化、オフィスや自宅での設置スペースをより効率的に活用できる。液晶はフルHD、HDと選択が可能なDDR5メモリ搭載15.6型A4ノート。

サイズ 368×250×23.9~31.5mm
(W×D×H, 突起部含まず)

OS Windows 11 Pro



ノートPC

富士通

LIFEBOOK U9313/RX

卓越した軽さでハイパフォーマンスな軽量薄型モデル

■対象企業規模
企業規模問わず■主な業種
全業種

■特徴

- ・快適なモバイルワークを
可能にする軽量&薄型
コンパクト筐体
- ・モバイルに必要な
多彩なセキュリティ
- ・16:10のWUXGA液晶
を搭載
- ・有線LANポートなど充実
のインターフェース

■価格
オープン価格13.3
インチ

1920×1200

LTE
搭載モデル有

縦横比16:10のWUXGA13.3型液晶、大容量バッテリー搭載で900gを切る(無線LANモデル)。高いモビリティと充実の機能を備えた人気モデル。

サイズ 308.8×209×15.8~17.3mm
(W×D×H, 突起部含まず)

OS Windows 11 Pro



ノートPC

富士通

LIFEBOOK U9413/RX

卓越した軽さでハイパフォーマンスな軽量薄型モデル

■対象企業規模
企業規模問わず■主な業種
全業種

■特徴

- ・作業しやすい
縦横比16:10の
WUXGA液晶を搭載
- ・狭額縁設計により
13.3型モデルと同等の
フットプリント
- ・快適なオンライン
会議を実現
- ・使いやすさを追求した
キーボード

■価格
オープン価格14
インチ

1920×1200

LTE
搭載モデル有

軽量化&薄型化を実現しながらも14.0型大型液晶を搭載したハイクオリティモバイル。安心の堅牢設計、疲れにくいキーボード、充実したインターフェースなど高いクオリティを実現。

サイズ 308.8×209×15.8~17.3mm
(W×D×H, 突起部含まず)

OS Windows 11 Pro



ノートPC

マウスコンピューター

MousePro G4-I7U01BK-D-OTS

軽量長時間駆動、AIコアを搭載したモバイルノートPC

- 対象企業規模
中小企業
- 主な業種
全業種
- 特徴
 - ・Core Ultra 7 プロセッサー
 - ・最大約20.5時間駆動
 - ・堅牢 MIL規格準拠
 - ・最大3画面表示可能
- 価格
オープン価格

14
インチ
1920×1200
AI PC



【軽量 約969g】長時間駆動最大約20.5時間。省電力なインテル Core Ultra プロセッサーを搭載した14型モバイルノートPC。堅牢MIL規格準拠の高い堅牢性を実現。最大3画面表示可能で業務の生産性を高める。

サイズ 314×224×18.3mm(W×D×H)
OS Windows 11 Pro



ノートPC

マウスコンピューター

MousePro C4-I5U01BK-B-OQD1

指紋認証&10時間駆動のビジネスモバイルエントリーモデル

- 対象企業規模
中小企業
- 主な業種
全業種
- 特徴
 - ・インテル CPU搭載
 - ・最大3画面表示で使いやすさが向上
 - ・10時間のバッテリー駆動時間
 - ・指紋認証でかんたんログイン
- 価格
オープン価格

14
インチ
1920×1080



モバイルワーク向け14型スタンダードノートPC。プライバシーシャッターとマイクミュート機能搭載。Wi-Fi 6Eに対応で、よりビジネスユースで使いやすいモデルとなっている。Webカメラにプライバシーシャッター内蔵で不意の映り込み防止。

サイズ 324.9×223×20.5mm(W×D×H)
OS Windows 11 Pro



ノートPC

レノボ・ジャパン

ThinkBook 16 Gen 8

ビジネスに必要な充実のインターフェース搭載の16型ノートPC

- 対象企業規模
企業規模問わず
- 主な業種
全業種
- 特徴
 - ・約1.7kg〜、固定席でも持ち運びにも
 - ・人間工学に基づいて設計されたキーボード
 - ・充実のポート類で快適な周辺機器との接続
- 価格
239,470円〜

16
インチ
1920×1200



デスクワークの生産性を最大限にする16型大画面ノートPC。インテル Core プロセッサー搭載、複雑なタスクをスムーズに処理する。軽量のアルミニウム構造により、優れた耐久性と、さまざまな環境で作業できる柔軟性を実現。

サイズ 約356×253.5×17.5mm(W×D×H)
OS Windows 11 Pro



ノートPC

レノボ・ジャパン

ThinkPad X13 Gen 6(Intel)

気軽に持ち出せる携帯性と持ち運びも安心の堅牢設計を両立

- 対象企業規模
企業規模問わず
- 主な業種
全業種
- 特徴
 - ・約933g〜、携帯性と堅牢設計を両立
 - ・500万画素の高画質カメラ
 - ・洗練を極めたオーディオ体験
 - ・内蔵バッテリーパックをユーザーで交換可能
- 価格
327,800円〜

13.3
インチ
1920×1200
LTE/5G
搭載モデル有
Copilot+PC



ThinkPad X13 Gen 6は、生産性を高めるさまざまなタスクを実行できるAI PCで、仕事の効率を向上する。強化されたオンライン会議およびコラボレーションツール、堅牢なセキュリティ、その他マルチタスクに最適。

サイズ 約299.3×207×17.75mm(W×D×H)
OS Windows 11 Pro



ノートPC

レノボ・ジャパン

ThinkPad X13 Gen 6(AMD)

軽快に持ち歩ける、パワフルなパートナー

- 対象企業規模
企業規模問わず
- 主な業種
全業種
- 特徴
 - ・最新AMD Ryzen搭載
 - ・軽量・高性能モバイル
 - ・長時間バッテリー駆動
 - ・強固なセキュリティ
- 価格
174,394円

13.3
インチ
1920×1200
LTE/5G
搭載モデル有
Copilot+PC



1kg未滿の優れた携帯性を持つ13.3型Copilot+ PC。AMD Ryzen AI PRO 300シリーズ搭載で高性能、AI活用による生産性向上機能と堅牢なセキュリティを備え、長時間駆動の交換可能バッテリーと豊富な接続ポートを搭載。

サイズ 約299.3×207×17.75mm(W×D×H)
OS Windows 11 Pro



ノートPC

レノボ・ジャパン

ThinkPad X1 Carbon Gen 13 ILL

生産性と可搬性を最高レベルで両立した超軽量モデル

- 対象企業規模
企業規模問わず
- 主な業種
全業種
- 特徴
 - ・Copilot+ PCで1kg以下を実現
 - ・ユーザー交換可能なバッテリー
 - ・直感的で使いやすいUXと高パフォーマンス
 - ・長時間のバッテリーライフ
- 価格
391,600円

14
インチ
1920×1200
LTE/5G
搭載モデル有
Copilot+PC



14型の大画面ながら持ち運びやすさを徹底追求した薄型・軽量設計モデル。40TOPS以上のNPUが統合されたインテルCore Ultra プロセッサー(シリーズ2)を搭載。大容量バッテリーはユーザー自身で交換可能。

サイズ 約312.8×214.75×16.95mm(W×D×H)
OS Windows 11 Pro/Home



ノートPC

dynabook
dynabook X94/NY

CPU+NPU+GPUの総合性能でAI高速処理を実現

■対象企業規模
企業規模問わず■主な業種
全業種

■特徴

- ・利用者が簡単に交換できる
- 「セルフ交換バッテリー」
- ・最新CPUの性能を最大限に引き出すエンパワーテクノロジー
- ・安全・快適をサポートしてくれる独自のAI機能搭載
- ・ストレスのない大きな画面

■価格
オープン価格14
インチ

1920×1200

Copilot+PC



「Copilot+ PC」に準拠、Intel Core Ultra プロセッサー シリーズ2搭載。「セルフ交換バッテリー」機構を採用したプレミアムモバイルノート。

■サイズ 約312.4×222.5×18.7~18.9mm
(W×D×H)

■OS Windows 11



ノートPC

dynabook
dynabook B55/LY

光学ドライブ搭載可能スタンダードノートPC

■対象企業規模
企業規模問わず■主な業種
全業種

■特徴

- ・光学ドライブ標準搭載
- ・第13世代インテルCPU搭載
- ・テンキー付きキーボード搭載
- ・メモリ2枚付き

■価格
450,780円~15.6
インチ

1366×768



光学ドライブを搭載したスタンダードなビジネスノート。高性能を安定的に保ち続けるdynabook独自技術の「エンパワーテクノロジー」を適用。

■サイズ 379×257.9×16.9~23.9mm
(W×D×H)

■OS Windows 11 Pro



ノートPC

dynabook
dynabook SJ73/LY

軽量・薄型と高性能を両立した13.3型スタンダードモバイル

■対象企業規模
企業規模問わず■主な業種
全業種

■特徴

- ・小型アルミニウムボディ
- ・第13世代インテルCoreプロセッサー
- ・独自技術「エンパワーテクノロジー」搭載
- ・抗菌ボディで気兼ねなく使える。頻繁に手が触れる箇所を清潔に保てる抗菌加工

■価格
352,000円~13.3
インチ

1920×1080



小型アルミニウムボディで軽量・薄型と高性能を両立した13.3型スタンダードモバイルノート。モバイルでも業務処理をスムーズにこなせる。

■サイズ 305.9×201.7×15.95mm (W×D×H)

■OS Windows 11 Pro



タブレットPC

Microsoft
Surface Pro 12インチ

軽さと性能の新次元、AIがもたらす創造の自由

■対象企業規模
企業規模問わず■主な業種
全業種

■特徴

- ・AI搭載で業務効率アップ
- ・超軽量・薄型で持ち運び楽々
- ・最大16時間の長時間駆動
- ・12インチ大画面で快適作業

■価格
146,080円~
(特価等ご相談可)12
インチ

2196×1464

Copilot+PC



Snapdragon X Plus搭載のCopilot+ PC。約686gの軽量ボディと最大16時間のバッテリーで、AI機能も充実。新設計キーボードとペン収納で操作性も向上し、ビジネスも快適にこなせるよりタブレットとして使いやすい2-in-1。

■サイズ 274×190×7.8mm (W×D×H)

■OS Windows 11 Pro



ノートPC

Microsoft
Surface Laptop 13インチ

ビジネスの生産性が加速するAI時代のLaptop/パートナー

■対象企業規模
企業規模問わず■主な業種
全業種

■特徴

- ・小型で軽くて持ち運び快適
- ・AI搭載で仕事が加速
- ・最大23時間長時間バッテリー駆動
- ・美しい高精細ディスプレイ

■価格
161,480円~
(特価等ご相談可)13
インチ

1920×1280

Copilot+PC



Snapdragon X Plus搭載のCopilot+ PC。約1.22kgの軽量設計に加え、最大23時間駆動の長時間バッテリーと高精細タッチディスプレイで、外出先でも快適な業務遂行を支援する。

■サイズ 285.65×214.14×15.6mm
(W×D×H)

■OS Windows 11 Pro



タブレットPC

Microsoft
Surface Pro (第11世代)

AIがもたらす多彩でパワフル2-in-1 Copilot+PC

■対象企業規模
企業規模問わず■主な業種
全業種

■特徴

- ・ローカルでのAI処理と長時間バッテリー
- ・タッチペン直感的操作により生産性大幅向上
- ・AI×高性能なマイクカメラスピーカー
- ・強固なセキュリティでビジネスデータを保護

■価格
185,800円~
(タイプカバー別売)
(特価等ご相談可)13
インチ

2880×1920

Copilot+PC



最新のCPUを搭載したCopilot+ PC Surface Pro は、ビジネスに最適な2-in-1としてAI に対応した比類なきパフォーマンスを発揮し、コラボレーションと生産性を強化する。IntelまたはSnapdragonから選択可能。

■サイズ 約287×209×9.3mm (W×D×H)

■OS Windows 11 Pro



ノートPC

Microsoft
Surface Laptop(第7世代)

これまでで最もパワフルでインテリジェントなSurface Laptop

■対象企業規模
企業規模問わず■主な業種
全業種

■特徴

- ・Surface最長のバッテリー駆動時間
- ・Surface Laptop 5より最大86%速い
- ・次世代のセキュリティ

■価格
185,800円～
(特価等ご相談可)13.8/15
インチ2304×1536/
2496×1664

Copilot+PC



最新のIntelまたはSnapdragonを搭載したCopilot+PC Surface Laptopは、最新のAI機能と超高速パフォーマンスを提供する柔軟なデザインと長時間バッテリーでビジネスに最適な超薄型ノートPC。

■サイズ 13.8インチ:301×220×17.5mm(W×D×H)、
15インチ:329×239×18.29mm(W×D×H)

■OS Windows 11 Pro



タブレットPC

Microsoft
Surface Go 4

直感的なタッチとペンを使用して生産性を向上した2-in-1

■対象企業規模
企業規模問わず■主な業種
全業種

■特徴

- ・Go 3よりも最大80%速い
- ・最大12.5時間のバッテリー駆動時間
- ・Microsoft 365の能力を最大化
- ・Secured-core PC

■価格
97,680円～
(タイプカバー別売)
(特価等ご相談可)10.5
インチ

1920×1280



軽量でパワフルなタブレット。Windows 11を搭載し、タッチスクリーンやペンで操作が可能。10.5インチの高解像度ディスプレイ、Intel プロセッサー N200、8GBのメモリ、最大256GBのストレージを備える2-in-1。

■サイズ 245×175×8.3mm(W×D×H)

■OS Windows 11 Pro
Windows 10 Pro

ノートPC

NEC
VersaPro UltraLite タイプVN<VN-M>

薄い&軽い! 持ち運びの多い方へおすすめ

■対象企業規模
企業規模問わず■主な業種
全業種

■特徴

- ・薄さ&軽さを追求したスリムエッジ筐体
- ・薄型筐体に有線LANポートを搭載
- ・聞き取りやすさを追求したミーティング機能
- ・駆動時間を延ばすロングバッテリーモード

■価格
お問い合わせください13.3
インチ

1920×1200



持ち運びやすい13.3型993g。薄さ&軽さを追求したコンパクトボディ。薄型対応の有線LANポートを搭載するなどインターフェースも充実。賢く消費電力を抑えて長時間利用を実現する「ロングバッテリーモード」も搭載。

■サイズ 300.6×216×18.7mm(W×D×H)

■OS Windows 11 Pro



ノートPC

NEC
VersaPro UltraLite タイプ VY

止まらないあなたに止まらないPCを

■対象企業規模
企業規模問わず■主な業種
全業種

■特徴

- ・長時間&長寿命バッテリー
- ・Copilot+PC&独自AIで効率化
- ・国産ブランド品質の堅牢性

■価格
お問い合わせください13.3
インチ

1920×1200

LTE
搭載モデル有

Copilot+PC



約995gの軽量筐体に、1日ハードに働いても十分に残る超長持ちバッテリーを搭載。ACアダプターやモバイルバッテリーを持ち運ばなくても安心なので荷物もスッキリ! Copilot+PCならではのAI機能で、使っているPC本体の不具合原因も特定可能。

■サイズ 299×214×18.2mm(W×D×H)

■OS Windows 11 Pro



ノートPC

NEC
VersaPro J UltraLite タイプVC<VC-M>

軽量ボディ&性能強化された Ryzen PROシリーズ搭載

■対象企業規模
企業規模問わず■主な業種
全業種

■特徴

- ・押すだけでCopilotを起動できるキー
- ・PC内部の状態診断ハードウェアスキャン
- ・聞きやすく伝わりやすいミーティング機能
- ・賢く消費電力を抑えるロングバッテリーモード

■価格
お問い合わせください13.3
インチ

1920×1080



モビリティ重視のハイブリッドワーカーにおすすめ。約971gの軽量ボディ。フルHD解像度のノングレア液晶で、反射が少なく目が疲れにくい画面表示を可能にしている。CPUは、マルチタスクに強いAMD Ryzen PROプロセッサーを搭載。

■サイズ 307.2×216×17.9mm(W×D×H)

■OS Windows 11 Pro



ノートPC

VAIO
VAIO Pro PG VJPG32

13.3型ワイド、約1.019kgのビジネスモバイルPC

■対象企業規模
企業規模問わず■主な業種
全業種

■特徴

- ・14型ワイド並の縦サイズで作業がはかどる
- ・VAIO独自の厳しい品質試験をクリア
- ・進化したAIノイズキャンセリング機能
- ・バッテリー寿命をのばす充電制御と劣化対策

■価格
300,300円～13.3
インチ

1920×1200

LTE
搭載モデル有

長く安心して使い続けられる信頼性と、フットワーク軽く持ち歩いてどこでも仕事ができる携帯性を実現した13.3型ワイドのビジネスモバイルPC。AIノイズキャンセリング機能など、生産性アップをサポートする使い勝手の良さもさらに磨き上げられている。

■サイズ 約299.3×221.1×17.7～19.6mm(W×D×H)

■OS Windows 11 Pro



ノートPC

VAIO

VAIO Pro BM VJBM12

スタンダードな大画面ノートを求めるビジネスパーソンへ

■対象企業規模
企業規模問わず■主な業種
全業種

■特徴

- ・16.0型ワイドの見やすい大画面
- ・長持ちする品質・安心の国内仕上げ
- ・必要十分な性能
- ・快適なオンラインコミュニケーション

■価格
189,000円～

16
インチ
1920×1200



法人向け定番A4ノート。15.6型ワイドよりひとまわり大きな16.0型ワイド液晶を搭載。専任の技術者による約120項目以上にもおよび品質チェックを実施してから出荷する全数国内検査(安曇野FINISH)で徹底した品質管理を実施。

■サイズ 358.3×255.6×16.6～19.9mm (W×D×H)

■OS Windows 11 Pro



ノートPC

VAIO

VAIO Pro BK VJBK12

スタンダードな大画面モバイルを求めるビジネスパーソンへ

■対象企業規模
企業規模問わず■主な業種
全業種

■特徴

- ・コンパクトなボディに、ひとまわり大きな画面
- ・長持ちする品質・安心の国内仕上げ
- ・必要十分な性能
- ・快適なオンラインコミュニケーション

■価格
193,000円～

14
インチ
1920×1080



一般的なモバイルノートPCよりひとまわり大きな14.0型ワイド画面を搭載。専任の技術者による約120項目以上にもおよび品質チェックを実施してから出荷する全数国内検査(安曇野FINISH)で徹底した品質管理を実施。

■サイズ 約322.9×221.5×19.5～19.7mm (W×D×H)

■OS Windows 11 Pro



デスクトップPC

サードウェーブ

THIRDWAVE 4CZQ60B

最上位のRTX PRO 6000 Blackwell搭載PC

■対象企業規模
企業規模問わず■主な業種
全業種

■特徴

- ・プロ向けGPU NVIDIA RTX搭載
- ・インテルCore Ultra 9搭載
- ・冷却効率を考えた設計
- ・予算や用途に合わせた柔軟なカスタマイズ

■価格
オープン価格



NEW!

最新のNVIDIA RTX PRO 6000 Blackwell Workstation Edition 96GB搭載。設計・解析・AI・データ解析から、映像・画像編集、3D CG制作にいたるまで、プロフェッショナルのニーズに応える。

■サイズ 216×486×493mm (W×D×H)

■OS Windows 11 Pro



デスクトップPC

サードウェーブ

GALLERIA XUC9A-R59-CB

最新のCPU・GPU搭載! ハイエンドクリエイターPC

■対象企業規模
企業規模問わず■主な業種
全業種

■特徴

- ・Intel Core Ultra 9搭載
- ・GeForce RTX 5090搭載
- ・動画制作、Web制作などに最適
- ・性能を引き出す冷却設計とカスタマイズ性

■価格
オープン価格



NEW!

高負荷環境で制作を行うクリエイター向けに最新パーツを使用し安心して作業を行えるハイパフォーマンスPC。必要なスペックを実装できるカスタマイズ性を保持し、イラスト制作から動画編集まで幅広い用途に最適な環境を動作検証済みで安心して使用できる。

■サイズ 220×488×498mm (W×D×H)

■OS Windows 11 Home



デスクトップPC

サードウェーブ

THIRDWAVE Slim Magnate IQ4-B

3D CADにもおすすめのデスクトップ

■対象企業規模
企業規模問わず■主な業種
全業種

■特徴

- ・インテル Core i7-14700T/ NVIDIA RTX A400 4GB搭載
- ・場所を取らないスリムケース
- ・日本語キーボード/マウス標準添付
- ・すぐれたコストパフォーマンス

■価格
オープン価格



クリエイターの編集とレンダリングをよりスムーズに。CAD用途にもおすすめのコンパクト・デスクトップ。

■サイズ 95×283×327mm (W×D×H)

■OS Windows 11 Pro



デスクトップPC

日本HP

HP Pro SFF 400 G9

ビジネス向けながら低価格を実現した省スペースデスクトップ

■対象企業規模
企業規模問わず■主な業種
全業種

■特徴

- ・扱いやすいサイズ感
- ・縦にも横にも置ける
- ・抜群のメンテナンス性
- ・日本での生産がもたらす高品質な製品の提供

■価格
オープン価格



ビジネス向けのベーシックなスペック・機能を備える、バリューモデル・省スペースデスクトップPC。

■サイズ 270×308×95mm (W×D×H、横置き時)

■OS Windows 11



デスクトップPC

富士通

ESPRIMO D7015/TX

業務に最適なモデルを選択できる多機能モデル

NEW!

- 対象企業規模
企業規模問わず
- 主な業種
全業種
- 特徴
 - ・電源連動式サービスコンセントによる省エネルギー
 - ・マルチディスプレイ接続対応
 - ・優れたメンテナンス性
 - ・USB Type-C 3.2を前面に搭載
- 価格
オープン価格



※ ディスプレイは別売

業務に合わせて幅広い構成から選択可能。コストパフォーマンスに優れたデスクトップPC。

サイズ 89×296×314mm(W×D×H、縦置時)
OS Windows 11 Pro



デスクトップPC

富士通

ESPRIMO G6015/TX

充実の基本性能を備えたウルトラスモールモデル

NEW!

- 対象企業規模
企業規模問わず
- 主な業種
全業種
- 特徴
 - ・約0.8リットルのシリーズ最小筐体を実現
 - ・最大3画面マルチディスプレイ接続対応
 - ・無線LAN規格 Wi-Fi 6Eに対応
 - ・USB Type-C 3.2を前面に搭載
- 価格
オープン価格



※ ディスプレイは別売

基本性能はそのままに省スペース設計を追求したシリーズ最小モデル。Wi-Fi 6E無線LAN+Bluetoothも搭載したウルトラスモールPC。

サイズ 36×164.5×146.5mm
(W×D×H、縦置時)
OS Windows 11 Pro



デスクトップPC

レノボ・ジャパン

ThinkCentre neo 30s Small Gen 5

スリムな筐体に豊富なインターフェース、生産性向上に貢献

- 対象企業規模
企業規模問わず
- 主な業種
全業種
- 特徴
 - ・高速DDR5メモリを搭載
 - ・セキュリティに配慮した設計
 - ・機能性とコストパフォーマンスを両立
 - ・環境に配慮した設計
- 価格
224,840円～



ThinkCentre neo 30s Small Gen 5は、コンパクトなワークスペースに最適で、最適なパフォーマンスを提供し、要求の厳しいタスクも楽々こなす。高速なストレージとメモリを活用して、ビジネスの成長に貢献する。

サイズ 約92.5×291.7×339.5mm
(W×D×H)
OS Windows 11 Pro



デスクトップPC

NEC

Mate J タイプMC<MC-M>

机上を広く確保したいデスクワーカーにおすすめ

- 対象企業規模
企業規模問わず
- 主な業種
全業種
- 特徴
 - ・24型3辺狭額縁フルHD液晶または21.5型3辺狭額縁フルHD液晶
 - ・最大4画面のマルチディスプレイに対応可能
 - ・無線LAN[Wi-Fi 6E]に対応
- 価格
お問い合わせください



机上を広く確保できる省スペース型デスクトップPC。本体の幅がゴルフボール幅未満の約35mm。Copilotキー搭載。[Alt]+[P]キーでのキーボード/パワーオンが可能のため本体が背面にあっても簡単に電源オンにできる。

サイズ 光学ドライブなし: 34.5×182.9×179mm(W×D×H、スタンド含まず)
対応OS Windows 11 Pro



》》 周辺機器

サーバー

日本ヒューレット・パッカード

ProLiant ML30 Gen11

見積もり不要の激熱価格「スマチヨ」のタワーサーバーモデル

- 対象企業規模
中小企業
- 主な業種
全業種
- 特徴
 - ・HPE Smart Choice Windows Server 2025 Standard プリインストールモデル
 - ・人気構成をパッケージ化したスマチヨ型番
 - ・HWも保守も激熱スマチヨ特別価格で提供
- 価格
895,800 円

スマチヨ
HPE Smart Choice

人気構成をパッケージ化し特別価格で提供のHPE Smart Choiceに待望のWindows Server 2025 プリインストールが登場。設置性、可用性、管理性を兼ね備えた中小規模システム向け1P タワー型サーバー。

サイズ 176×475×369mm(W×D×H)



サーバー

日本ヒューレット・パッカード

ProLiant DL320 Gen11

見積もり不要の激熱価格「スマチヨ」のラックサーバーモデル

- 対象企業規模
中小企業
- 主な業種
全業種
- 特徴
 - ・HPE Smart Choice Windows Server 2025 Standard プリインストールモデル
 - ・人気構成をパッケージ化したスマチヨ型番
 - ・HWも保守も激熱スマチヨ特別価格で提供
- 価格
1,016,900円～

スマチヨ
HPE Smart Choice

コストパフォーマンスに優れた1U/1ソケット機。中堅中小企業で好評いただいたNAS「HPE StoreEasy 1470 32TB モデル」代替構成。

サイズ 435×665×43mm(W×D×H)



サーバー

日本ヒューレット・パッカード

HPE ProLiant DL145 Gen11

多様なエッジに配置するために設計されたコンパクトなサーバー

■対象企業規模
企業規模問わず■主な業種
全業種

■特徴

- ・実用的なリアルタイムインサイトを実現
- ・ほこりの多い空間向けの防塵機能と振動耐性
- ・導入、セキュリティ、管理を場所問わず実現
- ・-5℃～55℃の温度範囲で効率的に動作

■価格
850,000円～

動作温度の設定が可能で防塵フィルターを内蔵。振動・衝撃への耐性を備え、優れたエネルギー効率により、銀行、ホテル、生産ラインなど、高パフォーマンスが求められるエッジ環境で力を発揮。ビジネスクリティカルなアプリケーションや仮想化、AIワークロードをサポート。

■サイズ 384.4×406.4×87.5mm
(W×D×H、ベゼルフィルター無し)

■対応OS Windows Server, Red Hat Linux, SUSE, VMware, Ubuntu



ストレージ

日本ヒューレット・パッカード

HPE Alletra Storage MP B10000

100%データ可用性保証ストレージをお手頃な価格帯で提供

■対象企業規模
企業規模問わず■主な業種
全業種

■特徴

- ・100%のデータ可用性SLAを保証する
- ・パフォーマンスと容量を個別に拡張できる
- ・直感的なAI主導のクラウドエクスペリエンス
- ・ALL NvMEストレージ

■価格
お問い合わせください

100%データ可用性保証のミッションクリティカルストレージをお手頃な価格帯で提供。独立分散型スケールアウトストレージで性能、容量を自由に拡張できる。もちろん2Uの1筐体からのスモールスタートも可能。

■サイズ 23.5×43.78×78.99mm～
(W×D×H)



サーバー

レノボ・エンタープライズ・ソリューションズ

ThinkSystem ST250 V3

ビジネスの成長に合わせてITインフラをサポート

■対象企業規模
中小企業■主な業種
全業種

■特徴

- ・Xeon E-2400/6300シリーズ
- ・4400ECCで最大128GB
- ・ホット・スワップおよびシンプル・スワップ
- ・Lenovo Xclarity対応

■価格
271,271円～Lenovo
Best Package

インテル Xeon-E 2400/6300シリーズプロセッサを1基搭載した成長企業やリモート・アプリケーション向けに最適化されたタワー型サーバー。成長企業のサポートに理想的なハイパフォーマンス、ハイバリュウのタワー型サーバー。

■サイズ 176×578×444mm (W×D×H)

■対応OS Windows 10/11, Windows Server, SUSE, Red Hat, VMware vSphere



サーバー

レノボ・エンタープライズ・ソリューションズ

ThinkSystem SR250 V3

ビジネスの成長に合わせてITインフラをサポート

■対象企業規模
中小企業■主な業種
全業種

■特徴

- ・Xeon E-2400/6300シリーズ
- ・最大128GB TruDDR5メモリ
- ・デュアル冗長電源対応
- ・Lenovo Xclarityサポート

■価格
282,568円～Lenovo
Best Package

次世代インテル Xeon E-2400/6300シリーズプロセッサを搭載。エントリー・レベルの価格帯でより高いワークロード性能を提供する。あらゆる IT インフラストラクチャーに高い信頼性とセキュリティをもたらす。

■サイズ 434.4×561×43mm (W×D×H)

■対応OS Windows 10/11, Windows Server, SUSE, Red Hat, VMware vSphere



サーバー

レノボ・エンタープライズ・ソリューションズ

ThinkSystem SR650 V3

拡張性とパフォーマンスを最大化し、将来の成長に対応

■対象企業規模
企業規模問わず■主な業種
全業種

■特徴

- ・高パフォーマンスと容易な管理
- ・複雑なワークロードに対応
- ・柔軟性と信頼性

■価格
オープン価格

Lenovo ThinkSystem SR650 V3は2ノック・ラック・サーバーで、大容量 DDR5メモリ、PCIe Gen5、強化された管理機能を搭載し高性能コンピューティングに対応するように設計されている。

■サイズ 2Uラック型

■対応OS Microsoft, SUSE, Red Hat, VMware



サーバー

NEC

Express5800/T110k-S

必須機能をコンパクトな筐体に凝縮した省スペース型1Wayサーバー

■対象企業規模
中小企業■主な業種
全業種

■特徴

- ・インテル Xeon E-2300プロセッサ
- ・設置場所を選ばないスリム筐体を採用
- ・デスクトップ設置でも気にならない静音性を実現
- ・安心の3年保証付き

■価格
394,900円～

幅98mmのスリム筐体に、最大6台のHDD/SSDやバックアップ装置の内蔵が可能。

【Windows Server 2019ブリンモデルは在庫限り!大幅値下げで販売中!】

■サイズ 98×386.5×341mm
(W×D×H、スタビライザー・突起物含まず)



ストレージ

Arcserve Japan

Arcserve UDP Appliance 9200-v2

中規模から大規模のバックアップ・復旧をより簡単にシンプルに

■対象企業規模
企業規模問わず■主な業種
全業種

■特徴

- ・搭載HDDの容量内でライセンス使い放題
- ・最適に構成済み、面倒なサイジングは不要
- ・ハードウェア障害はオンサイト修理対応
- ・5年間のメンテナンス標準装備

■価格
5,390,000円～

実績あるイメージバックアップソフトArcserve UDPをインストール済みのバックアップサーバー。バックアップ対象の台数やOSの種類にかかわらずライセンスが使い放題。ストレージの容量も8TBから80TBまで多彩なモデルをご用意。

■対応OS Windows, Linux



ストレージ

バッファロー

WS5220DNW5シリーズ

Windows Server IoT 2025搭載NAS

■対象企業規模
企業規模問わず■主な業種
全業種

■特徴

- ・10GbE&8GB ECCメモリを搭載
- ・SMBマルチチャネルによる高速化/冗長化
- ・記憶域スペースをデータ領域として運用可能
- ・多彩なデータ保護機能を搭載

■価格
173,800円～

Windows Server IoT 2025 for Storageを搭載するデスクトップ型NAS。高セキュリティなファイルサーバー構築に好適。総容量16TB/8TB/4TB/2TBで展開。

■サイズ 170×230×170mm (W×D×H)

■対応OS Windows 10/11, macOS 13～15, Windows Server 2016～2025



ストレージ

バッファロー

WS5420RNW5シリーズ

Windows Server IoT 2025搭載NAS

■対象企業規模
企業規模問わず■主な業種
全業種

■特徴

- ・10GbE&8GB ECCメモリを搭載
- ・SMBマルチチャネルによる高速化/冗長化
- ・記憶域スペースをデータ領域として運用可能
- ・多彩なデータ保護機能を搭載

■価格
322,300円～

Windows Server IoT 2025 for Storageを搭載するラックマウント型NAS。高セキュリティなファイルサーバー構築に好適。総容量32TB/16TB/8TB/4TBで展開。

■サイズ 430×430×44.3mm (W×D×H)

■対応OS Windows 10/11, macOS 13～15, Windows Server 2016～2025



プリンター

沖電気工業

B433dn

大幅アップデート！ 7年間無償保証モデルA4モノクロLEDプリンター

■対象企業規模
企業規模問わず■主な業種
全業種

■特徴

- ・7年間無償保証
- ・メンテナンス品7年間無償提供
- ・高速印刷&高耐久性で現場を支える
- ・省スペース設計で置き場所に困らない

■価格
90,200円

NEW!

新登場の7年間無償保証モデル、A4モノクロLEDプリンター「B433dn」。コンパクト設計ながら、最大40枚/分の高速印刷や2,000枚以上の大量給紙に対応するトレイ拡張性を備え、高い生産性を実現。セルフメンテナンスも簡単で、多様な現場にフィットする性能とトータルコスト削減を両立している。

■サイズ 387×393×245mm (W×D×H)

■対応OS Windows, macOSなど



プリンター

沖電気工業

B833dn

TCO削減！ 7年間無償保証モデルのA3モノクロLEDプリンター

■対象企業規模
企業規模問わず■主な業種
全業種

■特徴

- ・「7年間無償保証」[メンテナンス品7年間無償提供]で安心
- ・高速印刷&大量給紙で安定稼働
- ・高生産性で忙しい現場をサポート

■価格
162,800円

NEW!

7年間無償保証モデルがA3モノクロプリンターに新登場。A3対応ながらコンパクト設計、最大45枚/分の高速印刷やトレイ拡張性、柔軟なネットワーク対応を実現。縦横独立変倍機能など高度な基本機能も搭載し、多様な帳票印刷に幅広く対応。生産性向上とトータルコスト削減を両立するハイパフォーマンスモデル。

■サイズ 478 × 392 × 286mm (W×D×H)

■対応OS Windows, macOSなど



プリンター

キヤノン

LBP621C

高コストパフォーマンスのA4カラープリンター

■対象企業規模
企業規模問わず■主な業種
全業種

■特徴

- ・カラー・モノクロ
- ・最速毎分18枚の出力
- ・無線/有線LANに標準対応
- ・最小0.8W、スリープモード対応

■価格
オープン価格

コンパクトボディに連続印刷18枚出力の快適プリント、無線LAN、モバイル連携と充実の機能を備えた大好評スマートモデル。

■サイズ 430×418×287mm (W×D×H)

■対応OS Windows 7～11, Windows Server 2008～2022, macOS 10.10～14



複合機

キヤノン

imagePROGRAF TM-355/350/340/255/250/240

5色顔料・大人気シリーズが鮮やかに進化

■対象企業規模
企業規模問わず

■主な業種

設計建築業、サービス業、
文教

■特徴

- ・新マゼンタインクで赤の優れた発色を実現
- ・デザイン変更で容易なロール紙セットを実現
- ・スキャナオプションで各機種を複合機化可能
- ・連続印刷時3.2枚/分の高速化*

*A0モデル(TM-350/355)
A1横、普通紙図面、最速印刷設定。印刷開始から用紙カットまでの時間

■価格

216,480円～



高い生産性と赤発色性を両立。コンパクトで静音性に優れた大判プリンターシリーズが新登場! 細線の多いCAD印刷とグラデーションや発色が求められるポスター印刷の両方で高精細・高画質を実現。さまざまな業種のお客様におすすめ。

■対応OS Windows 7～11、Windows Server 2008 R2～2022、macOS 10.15～13



UPS関連

オムロン ソーシャルソリューションズ

BN-RAシリーズ

出力容量をさらに向上! 長時間バックアップも可能なUPS

■対象企業規模
企業規模問わず

■主な業種

全業種

■特徴

- ・出力容量を従来機種より5%以上向上
- ・4台までバッテリーの増設が可能
- ・「無停止バイパス機能」標準装備
- ・Basic PDUをオプションで用意

■価格

BN300RA:696,630円
BN150RA:224,400円



出力容量を従来機種より5%以上向上。これにより多くの情報機器(仮想サーバー・ストレージ等)の電源保護が可能に。また増設バッテリーユニット(最大4台まで)を接続することで、仮想化システムに長時間の電力を供給可能。

■サイズ BN300RA:438×603×85.5mm (W×D×H)、BN150RA:438×457×85.5mm (W×D×H)

■対応OS Windows、macOS、Windows Server、RedHatほか



UPS関連

オムロン ソーシャルソリューションズ

BVシリーズ

キャビネットにも設置可能なNetwork-Edge用UPS

■対象企業規模
企業規模問わず■主な業種
全業種

■特徴

- ・使用環境温度-10℃～55℃
- ・ファンレス設計
- ・遠隔監視用ネットワーク機能搭載
- ・製品寿命10年(周囲温度25℃)

■価格

オープン価格



「使用環境温度-10℃～55℃」「ファンレス設計」「1U設計」と多くのネットワーク機器が設置される環境に最適な業界初の仕様を搭載。また保守工数低減に役立つネットワーク機能(遠隔監視・制御)により、止まると困るネットワーク機器を自動で監視制御。

■サイズ 1U:400×230×43mm (W×D×H)

■対応OS Windows、macOS、Windows Server、RedHatほか



UPS関連

オムロン ソーシャルソリューションズ

VirtuAttendant

Slerの負担になっている設定シーケンスを格段に効率アップ!

■対象企業規模
企業規模問わず■主な業種
全業種

■特徴

- ・優先順位のみでVMの停止/起動設計可能
- ・設定シーケンスを画面上で確認可能
- ・GUI上でVMの停止/起動テストが可能
- ・停止/起動テスト結果のExcel出力可能

■価格

211,970円

■契約形態

永続



VirtuAttendantは、仮想化システムを正しく停止/起動させるだけでなく、Slerの設定作業の負担を低減することに着目した、革新的なソフトウェア。仮想化システムでの動作検証状況や設定事例は専用HPにて公開している。

■対応OS 詳細はHP参照。
https://socialsolution.omron.com/jp/ja/products_service/ups/virtualization/verified.html



UPS関連

シュナイダーエレクトリック

APC Smart-UPS Ultra 5kVA

次世代パワー半導体とリチウムイオンバッテリー採用UPS

■対象企業規模
企業規模問わず■主な業種
全業種

■特徴

- ・小型、軽量:エッジ・オンプレ環境に理想的
- ・拡張バッテリー最大10台接続可能
- ・常時インバーター方式:重要な場面でも活躍
- ・日本語対応タッチパネル式LCD画面搭載

■価格

2,303,400円



APC Smart-UPS Ultraは、期待寿命10年のリチウムイオンバッテリーを採用した5kVAのUPS。シュナイダーエレクトリックの鉛バッテリー5kVAUPSと比較し、設置サイズ33%減、重量47%減を実現。

* 保証期間5年、最大10年間まで延長可能(有償)

■サイズ 432×795×86mm (W×D×H)



UPS関連

シュナイダーエレクトリック

PowerChute Serial Shutdown for Business

小～中規模オフィス環境やサーバーールーム向けのUPS管理に!

■対象企業規模
中小企業■主な業種
全業種

■特徴

- ・スケジュールシャットダウンの実現
- ・保護対象機器のエネルギー使用量を可視化
- ・障害発生時のアラート通知、データロギング

■価格

SSPCSSWLJ対応:

24,970円

SSPCSSW4575対応:

12,210円



「PCSS for Business」は、サーバー数台規模のUPS管理に適したソフトウェア。停電発生時、正しい手順の機器シャットダウンを可能にする。ウェブインターフェースは直感的な操作が可能でわかりやすい画面。

詳細はメーカーサイトを参照。
https://www.se.com/jp/ja/download/document/PCSS_2310/



KVMスイッチ

シュナイダーエレクトロニクス

APC KVM 2G, Analog, 1 Local User, 8 ports

システムの可用性と管理性を向上!

■対象企業規模
企業規模問わず■主な業種
全業種

■特徴

- ・8ポート、16ポート
対応モデルあり
- ・5年保守付きモデルあり
(有償)
- ・ケーブル配線の簡素化に
つながる
- ・電源管理との統合

■価格
130,900円

KVMスイッチは、複数のIT機器を1組のキーボード、モニター、マウスで集約制御し、接続機器のアクセスコントロールを可能にする。APCの電源管理製品とも接続でき、ネットワークやOSの提示時でも、重要なIT機器へのアクセスを確保する。

■サイズ 424×188×43mm (W×D×H)



リモートアクセスツール

RSUPPORT

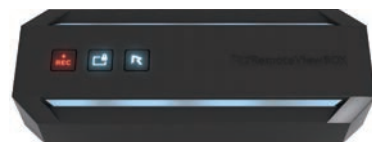
RemoteViewBOX AT-ARX200S-GT

諦めていたあの業務もテレワーク可! BOXが扉を開く

■対象企業規模
企業規模問わず■主な業種
全業種

■特徴

- ・ソフト不要、
閉域環境でも接続可
- ・多様なOSに対応
(Linux可)
- ・BIOS操作も可能
- ・4K高画質対応

■価格
162,800円

RemoteView BOXは、閉域網内のPCや医療機器をインターネットに接続せずに遠隔操作できる画期的なデバイス。高度なセキュリティ環境でも機密情報や医療機器に安全にアクセス可能。遠隔保守や緊急時対応も、これ一つで安心を!

■サイズ 175×65×45mm (W×D×H)

■対応OS Windows XP SP3~、Windows Server 2008~、macOS 10.14~、Linux、CentOS、RedHat 6~、Ubuntu 8.04~



ネットワーク機器

アライドテレシス

AT-TQm6403 GEN2

Wi-Fi 6対応無線APが今ならキャンペーン中!

■対象企業規模
企業規模問わず■主な業種
全業種

■特徴

- ・Wi-Fi 6対応の
無線アクセスポイント
- ・大容量・高速通信・
低遅延の実現
- ・AT-Vista Manager EX
による集中管理
- ・セキュリティを向上した
WPA3対応

■価格
63,800円
(2025年12月31日まで
のキャンペーン価格)

AT-TQm6403 GEN2は最新規格であるIEEE 802.11ax 2x2ストリームに対応し、最大2.4Gbpsの大容量・高速化を実現した2.4GHz帯と5GHz帯の同時使用が可能な3ラジオ搭載無線AP。
※ 2025年12月31日まで(アライドテレシス社注文受付分)キャンペーン中

■サイズ 詳細はメーカーサイトを参照。
<https://www.allied-teleisys.co.jp/p-material/datasheet/tqm6403-gen2-d.pdf>

ネットワーク機器

エレコム

WRC-BE94XSD-B

よりスムーズなオンライン体験を

■対象企業規模
企業規模問わず■主な業種
全業種

■特徴

- ・MLO対応
- ・マルチリソース
ユニット対応
- ・ブリアンブル
バンクチャリング対応

■価格
41,063円

Wi-Fi 7対応でさらに高速な通信を実現。2.4GHz、5GHzはもとより、6GHzすべての帯域に対応することで、電波干渉による混雑を回避。IPv6 (PoE) 対応 Wi-Fi 10ギガビットルーター。

■サイズ 約65×180×247.2mm (W×D×H)

■対応OS Windows 10/11、macOS 11~15、iOS 15~18、Android 10~15



ネットワーク機器

サンワサプライ

SW-KVMHDDR

モニター・キーボード一体型のLCDドロワー

■対象企業規模
企業規模問わず■主な業種
全業種

■特徴

- ・必要ラックユニット数:1U
- ・キー数:105キー
(日本語配列)
- ・キーボード方式:メンブレン
- ・解像度:1920×
1200/60Hzまで

■価格
374,000円

NEW!

18.5型液晶+タッチパッド付キーボード一体の1Uラック収納型LCDコンソールドロワー。スライドレールを採用しているので、未使用時は引き込み可能。PC自動切り替え器(SW-KVM8HU)との連携もできる。

■サイズ 481×477×43mm
(W×D×H、収納時)

■対応OS Windows 8~11、macOS 10.15~26、Windows Server 2003~2022、Linux CentOS、Ubuntu、openSUSE



ネットワーク機器

ソニックウォール・ジャパン

TZシリーズ/NSAシリーズ

中堅・中小企業・拠点向けUTM製品

■対象企業規模
中堅・中小企業■主な業種
全業種

■特徴

- ・中堅・中小規模の
ネットワーク、支店・支局、
分散型企業向け
- ・業界で検証済み
セキュリティの有効性と
パフォーマンスを実現
- ・統合型の脅威防止
およびSD-WAN
プラットフォーム

■価格
オープン価格

“特許技術RFDPI”によるAVスキャンは高速でファイルサイズに制限が無く、複雑な設定も不要。また、クラウド型サンドボックスはマルチエンジンでゼロデイ攻撃に対応。1台分のライセンスで冗長構成可能なオプション類はNWの拡張性を保証。

詳細はメーカーサイトを参照。
<https://www.sonicwall.com/ja-jp/products/firewalls/entry-level/>



ネットワーク機器

ソニックウォール・ジャパン

SMA1000シリーズ

国内出荷台数No.1のリモートアクセス/SSL-VPN専用機

■対象企業規模
中堅・中小企業■主な業種
全業種

■特徴

- ・セキュアなリモートアクセスと容易な操作を実現したSSL-VPNアプリケーション
- ・さまざまなOSやデバイスのリモートユーザーに安全なレイヤー3トンネル接続を提供
- ・多要素認証が無償で利用可能

■価格
オープン価格

SMA接続時に、ユーザー情報、デバイスID、OS情報などを自動的に収集。管理者はストアされた情報を確認して、接続の許可・拒否またはアクセス先のコントロールをGUIベースで制御。脆弱な端末の排除とBYOD端末スマートデバイスのアクセスを実現する。

詳細はメーカーサイトを参照。

<https://www.sonicwall.com/ja-jp/sproducts/remote-access/>


ネットワーク機器

パナソニックEWネットワークス

GA-ML24TPoE+

雷サージ耐性、オートリブート機能で止まらないシステムを実現

■対象企業規模
企業規模問わず■主な業種
全業種

■特徴

- ・IEEE802.3at対応の1ポート最大380W給電
- ・高解像度4K・PTZカメラ等PoE+デバイスに対応
- ・オートリブート機能、雷サージ耐性10kV
- ・総給電370W (1ポート平均15W)

■価格
292,600円

PCレスでのPoE オートリブート機能により、PoEシステムの安定稼働を実現。動作環境も強化され、ポート側配線誘導雷サージ耐性10kVのほか高温対応・静音設計により、IPカメラネットワーク構築や無線LAN構築を安心機能とともにサポート。

■サイズ 210×260×44mm (W×D×H)



ネットワーク機器

ハンドリームネット

WSG-3500AX

SubGate APの新機種登場。WiFi6対応で無線強化

■対象企業規模
企業規模問わず■主な業種
全業種

■特徴

- ・ネットワーク内拡散防止
- ・セキュリティ機能付きアクセスポイント
- ・WiFi6対応
- ・ゲスト用ネットワーク構築可能

■価格
658,000円～

既存のアクセスポイントのセキュリティ機能に加え、特許技術MDSエンジンにて有害パケットのみ選別遮断し無線配下のセキュリティを強化できる。新機種ではWiFi6に対応、メッシュ接続にも対応し接続性能が向上。

■サイズ 225×195×60mm (W×D×H)



ネットワーク機器

ハンドリームネット

SG2612MX

マルチギガ対応セキュリティスイッチが登場

■対象企業規模
企業規模問わず■主な業種
全業種

■特徴

- ・ネットワーク内拡散防止
- ・セキュリティ機能付きマルチギガスイッチ
- ・L2インテリジェントスイッチ
- ・ネットワーク高速化

■価格
1,200,000円

内部ネットワークの高速化を進め通信を強化しつつ、SubGateシリーズの基本機能であるウイルス拡散防止などの機能も引き続き搭載。アップリンク10G、ダウンリンク5Gに対応し、セキュリティ対策とネットワークの高速化を1台で実現できる製品。

■サイズ 280×250×44mm (W×D×H)



ネットワーク機器

ヤマハ

NWR100

小規模拠点にこれ1台

■対象企業規模
中小企業■主な業種
全業種

■特徴

- ・小規模拠点に必要な機能を網羅
- ・直観的に操作できるGUI
- ・NWトラブル解消へ導くウェルネスモニター
- ・安心の5年保証

■価格
59,400円

NEW!

小規模オフィスや店舗に最適なWi-Fi 6対応ルーター。VPNやセキュリティを標準搭載し、誰でも簡単に導入・運用可能。新機能「ウェルネスモニター」でトラブルも早期解決でき、安心の5年保証で長期利用にも対応する。

■サイズ 73×193×130mm (W×D×H)



ネットワーク機器

ヤマハ

RTX840

利用拡大するクラウドサービスに最適なネットワークを提供

■対象企業規模
中小企業■主な業種
全業種

■特徴

- ・ローカルブレイクアウトを標準搭載
- ・RTX830から性能向上
- ・筐体サイズも同じ
- ・「JC-STAR」レベル1に適合予定

■価格
121,000円

企業向けルーターの従来モデル「RTX830」との互換性を維持しつつ性能を向上し、さらにローカルブレイクアウトの手軽な運用に対応した、小規模拠点向けのギガアクセスVPNルーター。

■サイズ 220×160×43.5mm (W×D×H)



ディスプレイ

アイ・オー・データ機器

LCD-C242SDB-F

USB Type-C搭載&高さ調整機能付きディスプレイ

■対象企業規模
企業規模問わず■主な業種
全業種

■特徴

- ・高さ調整:150mm
- ・HDMI、USB Type-C、DisplayPort対応
- ・保証期間:5年間

■価格

オープン価格



アイ・オー・データ機器のUSB Type-C搭載モデルの定番、[LCD-C241Dシリーズ]がリニューアル。リフレッシュレートの上や、USBハブがより高性能に、またフリースタイルスタンドの高さUP&組み立てやすくなっている。

サイズ 約540×227×443~538mm
(W×D×H、突起部含まず)



ディスプレイ

アイ・オー・データ機器

LCD-CWQ341SDB-F

UWQHD対応&65W給電USB Type-C搭載34型液晶

■対象企業規模
企業規模問わず■主な業種
全業種

■特徴

- ・5年保証・無輝点保証
※購入後1カ月以内
- ・高さ調整及びPbP機能搭載
- ・HDMI×1、USBType-C×1、DisplayPort×1
- ・USBハブ、有線LANポートの備えあり

■価格

オープン価格



ビジネス向け「BizCrystaシリーズ」の34型超ワイド液晶ディスプレイ(平面タイプ)。UWQHD(3440×1440)の画面は、表計算ソフトなどでの横スクロールを軽減。また、複数ウィンドウを同時に表示できるため、切り替えが不要に。

サイズ 約817×260×443~558mm
(W×D×H、突起部含まず、スタンドあり)



ディスプレイ

エプソン

MC52001164

直感操作で業務をスマートに

■対象企業規模
企業規模問わず■主な業種
全業種

■特徴

- ・タッチ操作対応で直感的操作
- ・フルHD表示で高精細画面
- ・USB Type-C対応で接続容易
- ・スピーカー内蔵で音声出力可能

■価格

58,300円



高解像度な15.6型フルHD液晶ディスプレイ。広視野角IPSパネルと10点マルチタッチ対応で快適操作を実現。USB-CやHDMI搭載、省電力設計で店舗や業務用途に最適な高耐久モデル。

サイズ 364.4×36.8×244.4mm
(W×D×H)



ディスプレイ

エプソン

MC2Y003873

広視野で快適ワーク、狭額縁で省スペース

■対象企業規模
企業規模問わず■主な業種
全業種

■特徴

- ・21.5型ワイドで広視野角
- ・フルHD解像度で鮮明表示
- ・HDMI・DP・D-sub対応
- ・狭額縁デザインで省スペース

■価格

26,400円



電源連動搭載した21.5型フルHD液晶ディスプレイ。広視野角ADSパネル採用で鮮明な表示を実現し、ノングレアで映り込みを軽減。画面のちらつきが無い「フリッカーレス」にも対応。HDMI・DisplayPort対応、オフィスや業務用途に最適。

サイズ 488.4×208.3×373.2mm
(W×D×H)



ディスプレイ

シャープ

電子ペーパーディスプレイ EP-CA22

カーボンニュートラルに貢献する<ePoster>

■対象企業規模
企業規模問わず■主な業種
全業種

■特徴

- ・紙のポスターの置き換えや流用に最適なA判
- ・鮮やかな発色となめらかな階調を実現
- ・薄型軽量かつ背面フラット設計で設置性向上
- ・省エネ性能や再生材の活用で環境に配慮

■価格

オープン価格



紙の使いやすさを目指したA2サイズのカラー電子ペーパー。シャープ独自の色再現性/画像処理技術を加え、使い勝手も表現力も、さらに紙のように。表示の書き換えやオートモード等以外の場合は、電力ゼロで表示ができ、圧倒的な低消費電力を実現可能。

サイズ 約438×14.7×617.8mm
(W×D×H、ディスプレイ部のみ、突起物を除く)



ディスプレイ

プリンストン

PTF-H241WS-BK

画面位置を自由に調整できるマルチアングルスタンド採用

■対象企業規模
企業規模問わず■主な業種
全業種

■特徴

- ・高さ調整、スイベル・チルト機能で快適生産性UP
- ・USBType-Cを含む3系統の映像入力
- ・KVM機能搭載

■価格

オープン価格



100Hz IPS方式パネル採用のUSB Type-Cを搭載した23.8型フルHD液晶ディスプレイ。3系統の映像入力、音声出力、スピーカーも搭載し、KVMとして利用することが可能。高さ調整/縦回転/チルト/スイベルにも対応する。

サイズ 542×200×404~514mm
(W×D×H)



ディスプレイ

ベンキュージャパン
PD2706U

広色域でデザイナーや製図の使用に最適な4Kモニター

■対象企業規模
企業規模問わず■主な業種
デザイン・建築・製造業界■特徴
・P3 95%カバー率の
広色域
・4K解像度で広い
作業領域を確保
・Delta<3の高い色精度
・CAD使用に最適な
専用モード搭載■価格
88,500円

P3 95%カバーの広色域パネルを採用し、工場出荷時に個別キャリブレーションを行い、高い色精度を保证するデザイナー向けモニター。4K解像度で広い作業領域を確保でき、細かいディテールの確認にも最適。ソフトウェアキャリブレーション対応。

■サイズ 613.8×238.3×450.9~560.9mm
(W×D×H)



ディスプレイ

ベンキュージャパン
MA320U

Macの色をそのまま拡張! Macでの使用に最適な4Kモニター

■対象企業規模
企業規模問わず■主な業種
全業種 (Macユーザー)■特徴
・Macと色が合う独自の
M-bookモード
・MacBookとモニターの
明るさを同期
・音量、明るさもMacキー
ボードから変更可
・Macと置いても一体感の
あるデザイン■価格
108,000円

Display P3 97%カバー率の広色域パネルを採用、MacBookと色が合うM-bookモードがプリセットのため、接続するだけですぐに使える。4K解像度で広い作業領域を確保でき、Macキーボードからの音量・明るさ変更や、モニター間の明るさ同期にも対応。

■サイズ 714.5×220.2×608.8~493.8mm
(W×D×H)

■対応OS Windows, macOS



ディスプレイ

マウスコンピューター

ProLite XUB2497HSN-B2

デジチェーン機能で複数画面表示可能

NEW!

■対象企業規模
中小企業■主な業種
全業種■特徴
・IPS方式パネル
・USB Type-Cで
映像出力・給電
・最大4画面のマルチ
ディスプレイ
・リフレッシュレート
100Hz■価格
オープン価格

23.8型フルHD IPS方式液晶ディスプレイ。USB Type-Cケーブル1本接続するだけで、映像出力やPC本体の給電/充電(最大65W)が可能。また、デジチェーン機能を搭載。最大4画面のマルチディスプレイ環境を構築。

■サイズ 538.5×209.5×373.5~500mm
(W×D×H)



ディスプレイ

EIZO

FlexScan EV2740S

大画面高解像度で仕事をもっとはかどる27型4Kビジネスモデル

■対象企業規模
企業規模問わず■主な業種
全業種■特徴
・4K解像度で文字や
画像が高精細で
見やすい
・最大70W給電の
USB Type-C搭載
・USBハブを4ポート
(Type-A)搭載
・2台のPCの情報を
同時表示できる■価格
オープン価格

USB Type-C対応でノートPCへ70W給電、周辺機器との接続に便利なUSBハブを4ポート搭載、さらにPicture by Picture (2PbP)可能。近年の多様化した働き方にマッチする27型4Kビジネスモニター。

■サイズ 611.6×230×376.3~545.3mm
(W×D×H)a



ディスプレイ

VAIO

VAIO Vision+ 14P

14.0型ワイド世界最軽量*のモバイルディスプレイ

■対象企業規模
企業規模問わず■主な業種
全業種■特徴
・USB Type-C 1本接続で
電源いらず
・常に持ち運べる軽さと
薄さを追求
・最高の効率と省スペース
の上下2画面
・付属カバースタンド付き■価格
50,000円

軽量かつ頑丈なモバイルディスプレイ。PC画面と合わせた2画面表示で快適に作業でき、訪問先にモニター環境がない場合でもスマートに資料を見せることができる。世界最軽量※約325gのボディながら、強靭さを兼ね備えたモバイルディスプレイ。

■サイズ 約312×211.1×3.9~12.4mm
(W×D×H)

*14.0型ワイド以上のモバイルディスプレイにおいて。
2024年6月14日時点 ステラアソシエ調べ。



プロジェクター

シャープ

ViewLight XP-A104U-W

さまざまな設置環境に対応したフィルターレス液晶レーザーモデル

■対象企業規模
企業規模問わず■主な業種
全業種■特徴
・高輝度・長寿命レーザー
光源
・独自の冷却方式による
フィルターレス構造
・さまざまな設置環境に
対応した設置性の向上
・遠隔・集中管理や設置調
整支援アプリ対応■価格
オープン価格

高輝度・長寿命レーザー光源を採用し、明るく見やすい大画面投写が可能。フィルターレスの冷却方式でメンテナンスの手間とコストを削減。5種類のオプションレンズでさまざまな設置環境に対応。特殊形状のスクリーンにも調整用アプリで映像を補正し投写可能。

■サイズ 約599×490×216mm (W×D×H)



プレゼン・会議用機器

オーディオテクニカ

AT-CSP1

再生素材を利用した、手のひらサイズのUSBスピーカーフォン

■対象企業規模
企業規模問わず■主な業種
全業種■特徴
・推奨利用人数:1~3人
・エコーキャンセラー機能を搭載し、スピーカー部からマイク部への音の回り込みを低減・本体とケーブルを収納できるポーチが付属■価格
5,940円

スピーカー本体に再生プラスチックを50~70%配合したスピーカーフォン。USB Type-A、Cに対応し、さまざまな機器で使用できる。持ち運びに便利な手のひらサイズながら、高品質な通話を実現。本体での音量調整やミュート操作も可能。

■サイズ 67×67×30mm (W×D×H)

■対応OS Windows 8.1~11, macOS Catalina, macOS 10.15~12



プレゼン・会議用機器

サンワサプライ

MM-WLMSP2

大人数向けのワイヤレス会議スピーカーフォン

■対象企業規模
企業規模問わず■主な業種
全業種■特徴
・最大出力:10W
・集音範囲:約半径5m/360°
・マイクミュート付き
・スピーカーミュート付き■価格
110,000円

NEW!

6~12名向け外付けアンテナ付き会議用スピーカーフォン。最大3台まで増設可能で、増設時の遅延も発生しにくい。6基の全指向MEMSマイクとFullDuplex/エコーキャンセラー/AIノイズリダクション/ビームフォーミングを搭載。

■サイズ 271×240×68mm (W×D×H)

■対応OS Windows 10/11, macOS 10.12~15



プレゼン・会議用機器

ヤマハ

YVC-330

4~10名程度の小規模遠隔会議に最適な高音質スピーカーフォン

■対象企業規模
企業規模問わず■主な業種
全業種■特徴
・自然な音質と本体デザインで会議に集中
・BTも対応USBでPCをつなぐだけ
・静かな会議室だけでなくオープンエリアでも
・2台連結接続で中会議室に対応(追加品要)■価格
75,900円

卓越した音質、豊かな音量で4~10名程度の中規模会議に最適、高音質でAI議事録もサポート。USBだけでなくNFC対応Bluetooth接続、Audio IN/OUTなど多様なインターフェースを備え、あらゆる会議システムとかんたん接続。

■サイズ 235×226×46mm (W×D×H)



プレゼン・会議用機器

ヤマハ

YVC-1000

8~30人規模の中大会議に最適なスピーカーフォン

■対象企業規模
企業規模問わず■主な業種
全業種■特徴
・独自の高音質技術で快適なWeb会議を実現
・かんたん接続、優れた拡張性で将来安心
・別売拡張MIC活用で中規模会議までカバー
・ハンドマイク接続でお手軽にセミナー開催■価格
159,500円

マイクとスピーカーを独立させた分離型。ストレスのない双方向会話を可能にする適応型エコーキャンセラーなど音声処理技術を搭載。高音質でAI議事録を強力サポート。拡張マイクは最大5個まで連結可能(別売:YVC-MIC1000EX)。

■サイズ 本体:332×162×95mm (W×D×H)、マイク:136×136×36mm (W×D×H)



プレゼン・会議用機器

ロジクール

Rally Bar Huddle

ハドルルームや小会議室向けの一体型ビデオバー

■対象企業規模
企業規模問わず■主な業種
全業種■特徴
・小規模スペースに最適
・公平な会議を実現
・わずか数分でセットアップ
・すっきりした配線■価格
オープン価格

堅牢なテクノロジーを備えた美しいデザインのRally Bar Huddleは、小規模スペースに最適な使いやすい高性能なソリューション。ハイブリッド会議で、全員の姿と声を明瞭に届ける。

■サイズ 549.6×76×78.9mm (W×D×H)

■対応OS Windows 10/11



プレゼン・会議用機器

GNオーディオジャパン

Jabra PanaCast 50 Black

パノラマ4K 180°画角の小~中規模会議室向けビデオバー

■対象企業規模
企業規模問わず■主な業種
全業種■特徴
・小~中会議室向け
・クリアな音声と臨場感あるサウンドを提供
・8つのビームフォーミングマイク搭載
・画角自動調整、話者ズーム機能搭載■価格
オープン価格

カメラ・マイク・スピーカー一体型 AI搭載ビデオバー。180°画角のカメラで会議室全体を映し出し、8つのビームフォーミングマイクで会議室内全員の発言をしっかりとピックアップ。最適なWeb会議を実現。
※ 設置用オプションは別売。

■サイズ 650×80×125mm (W×D×H)



プレゼン・会議用機器

GNオーディオジャパン

Jabra Speak2 75 MS

全てが進化した次世代のプロフェッショナルスピーカーフォン

■対象企業規模
企業規模問わず

■主な業種
全業種

■特徴

- ・収音範囲半径2.5m (1台で8名目安)
- ・2台連結で2倍の収音範囲をカバー可能
- ・複数人が話しても途切れないクリアな音声
- ・USB-C/A、Bluetooth接続

■価格
オープン価格



4つのビームフォーミングマイクが人の声をしっかりピックアップ。内蔵AIが音量均一化、雑音除去し相手へ届ける65mmスピーカー搭載、ワイドオーディオバンド対応で人の肉声そのままに臨場感あるサウンドを提供。ワイヤレス2台連結可能モデル。

■サイズ 132.5×132.5×35mm (W×D×H)



PC周辺機器

プリンストン

1on1 ワイヤレスプレゼンテーション

簡単に映像・音声をワイヤレス接続

■対象企業規模
企業規模問わず

■主な業種
全業種

■特徴

- ・接続するだけの簡単設計
- ・映像・音声を無線で受信
- ・HDMIケーブル不要で配線スッキリ
- ・ソフトウェアのインストール不要

■価格
オープン価格



機器本体を接続するだけで PCやタブレットなどの映像をワイヤレスで、モニターやテレビ、プロジェクターに「ミラーリング/拡張」表示が可能。会議やプレゼンに大活躍!

■対応OS Windows, macOS, Android, ChromeOS



オフィス用品

キングジム

マイク型拡声器 スピーカー付きマイク

スピーカーとマイクが一体となったマイク型拡声器

■対象企業規模
企業規模問わず

■主な業種
全業種

■特徴

- ・音が広がるトリプルスピーカー
- ・3時間充電で6時間の連続動作可能
- ・わずらわしい音響機器のセッティングは不要
- ・ホイッスル・サイレンボタンで緊急時にも!

■価格
35,200円



スピーカーとマイクが一体となった「マイク型拡声器」。煩わしい音響機器の準備は不要、電源ONですぐに使用することができる。マイク型なので壇上、会議はもちろん、緊急時にはサイレンボタンで周囲の注意の引き付け、誘導や指示にも活用できる。

■サイズ 約55×290mm (φ×H)



アルコールチェック

エレコム

HCS-AC03BTWH

持ち運びに便利な小型アルコールチェッカー

■対象企業規模
企業規模問わず

■主な業種
全業種

■特徴

- ・独自開発の高精度燃料電池センサー
- ・誤作動を防ぐ圧力センサー
- ・携帯に便利なコンパクトサイズ
- ・検出するとLEDライトとブザー音で警告

■価格
オープン価格



コンパクト×高精度。改正道路交通法施行規則に対応した、小型アルコールチェッカー。高精度センサー搭載かつポケットに収まる小ささで、直行直帰・出張時にも便利。スマホアプリ(無料)で測定結果を簡単に記録・蓄積でき常時有効保持義務にも対応可能。

■サイズ 約50×68.3×16.5mm (W×D×H、マウスピース除く)



ソフトウェア

システム管理

日本ヒューレット・パッカード

HPE Aruba Networking Central

トラブルシューティング、認証も可能なクラウドプラットフォーム

■対象企業規模
企業規模問わず

■主な業種
全業種

■特徴

- ・見やすいUIで運用も楽々
- ・ゼロタッチプロビジョニングで構築を迅速化
- ・AI機能で問題を事前に検知、対処
- ・認証サーバー機能も追加

■価格
36,000円~ (AP用ファンデーション、1年の場合)

■契約形態
1年、3年、5年、7年、10年より選択可能



有線/無線LAN、WANまでのエッジネットワーク全体をカバーするクラウド管理製品。ネットワーク状態の可視化に加え、内蔵されたAIが各ネットワーク機器から送信されるデータを分析して問題点を提示するため、問題を事前に検知して対処できる。

詳細はメーカーサイトを参照。
<https://www.hpe.com/jp/ja/aruba-central.html>



リモートアクセスツール

RSUPPORT

RemoteView

今日から始められるリモートワークツール

■対象企業規模
企業規模問わず

■主な業種
全業種

■特徴

- ・低コスト、なのに高セキュリティで在宅勤務
- ・育児介護も両立! 多様な働き方応援
- ・多様な人材活用へ、新しい働き方

■価格
14,850円/年

■契約形態
年額



育児介護休業法改正で「働き方の多様化」が必須に。RemoteViewは、場所を選ばないセキュアな遠隔操作で、育児・介護中の社員も業務継続を強力に支援する。生産性向上と離職防止に貢献し、企業の競争力を高めるソリューション!

■対応OS Agent (操作される側): Windows, macOS
Viewer (操作する側): Windows, macOS, iOS, Android



グループウェア

サイボウズ サイボウズOffice

グループウェア、ポータル、ワークフローをオールインワンで提供

- 対象企業規模
～300名
- 主な業種
全業種
- 特徴
 - ・直感的な画面操作でロボット作成が可能
 - ・初心者向け操作ガイドでサポート万全
 - ・生成AIでシナリオのひな型を自動生成
 - ・豊富なテンプレート提供
- 価格
スタンダードコース：
年額7,200円/1ユーザー
- 契約形態
年額



中堅・中小企業向けグループウェア。スケジュール共有や、施設予約、社内申請、ファイル管理といった豊富な機能がパッケージになっているため、情報確認や、情報共有をスムーズに行うことが可能。

対応OS Windows, macOS, iOS, Android



業務改善プラットフォーム

サイボウズ kintone

ビジネス上でバラバラになりがちな情報が一つにまとまる

- 対象企業規模
企業規模問わず
- 主な業種
全業種
- 特徴
 - ・バラバラな情報が一つにまとまる
 - ・見える化でチームの意識が一つに
 - ・チームのメンバー全員が使いやすい
 - ・働く場所や時間を自由に
- 価格
スタンダードコース：
年額 21,600円/1ユーザー
- 契約形態
年額



kintoneは仕事の内容に合わせて誰でも簡単に業務システムを作ることができるクラウドサービス。マウス操作だけで思っていたようなシステムを作れるので詳しいIT知識は不要。

対応OS Windows, macOS, iOS, Android



デザイン・グラフィックス

アドビ

Adobe Creative Cloud

全ての人に「つくる力」を

- 対象企業規模
企業規模問わず
- 主な業種
全業種
- 特徴
 - ・20以上のアプリ
 - ・1TBのクラウドストレージ
 - ・2万以上のフォント
 - ・Adobe Express Webサービス
- 価格
オープン価格
- 契約形態
年額



写真、デザイン、ビデオ、Web、UXなどのための20以上のデスクトップアプリやモバイルアプリ、サービスを提供。話題の画像生成AI「Adobe Firefly」が各種アプリに機能追加され、商業利用も可能な画像を生成できる。Adobe ExpressでWebサービスとしても利用可能。

詳細はメーカーサイトを参照。
<https://www.adobe.com/jp/creativecloud.html>



総合・オフィス

アドビ

Acrobat AIアシスタント

文書をもっと読みやすく、もっとスピーディーに!

- 対象企業規模
企業規模問わず
- 主な業種
全業種
- 特徴
 - ・回答の引用箇所も明記される回答の正確性
 - ・アドビが培ってきた高い文書解析能力
 - ・ユーザーデータを学習に利用しない安心設計
 - ・Acrobat Reader ユーザーも導入可
- 価格
オープン価格
- 契約形態
年額



PDFを知り尽くしたアドビが開発した生成AIソリューション。デジタル文書を簡単に読むことができる、ビジネス利用に最適なサービス。ハルシネーションとセキュリティ対策を重視して設計されているため、さまざまな業務で安心して利用できる。

対応OS 詳細はメーカーサイトを参照。
<https://www.adobe.com/jp/acrobat/generative-ai-pdf.html>



総合・オフィス

サイオテクノロジー

YourDesk(ユアデスク)

座席管理・行動管理等、フリーアドレスやテレワークのお悩み解決

- 対象企業規模
企業規模問わず
- 主な業種
全業種
- 特徴
 - ・シンプルで直観的なUI
 - ・QRコードにも対応
 - ・Microsoft 365連携強化 (Teams連携など)
 - ・1ヵ月無料トライアル可
- 価格
1アカウントあたり210円/月～
- 契約形態
年額



フリーアドレスとテレワークに対応した座席管理/予約システム。フリーアドレスやテレワークの導入で、「誰がどこにいるかわかなくなった」などの不便を改善する。YourDeskで居場所の見える化を実現。

対応OS Windows, macOS, iOS, Android



総合・オフィス

富士フイルムビジネスソリューション

DocuWorks 10

電子文書を紙のように扱えるDocuWorks

- 対象企業規模
企業規模問わず
- 主な業種
全業種
- 特徴
 - ・紙と電子文書をまとめて管理
 - ・定型業務の効率化と電子印
 - ・ファクス送受信・電子文書の受け渡し・外出時や在宅勤務にも適応
- 価格
27,500円/1ライセンス
- 契約形態
ライセンス認証版/ボリュームライセンス版



文書の受け渡しから作成、プレゼンテーション、保存まで、ドキュメントを扱う一連の業務をスムーズにサポートするソフトウェア。直感的な電子文書の受け渡しを可能にするトレイ機能も提供。

対応OS Windows 8.1～11



データ活用

セゾンテクノロジー

DataSpider Servista

企業内外に散在するシステム同士を連携し、データ活用を実現

■対象企業規模
企業規模問わず■主な業種
全業種■特徴
・ノンプログラミングで
システム連携を実現
・多種多様な連携先に
応じたアダプターを提供
・大量データを
高速に処理可能■価格
770,000円～■導入実績
3,000社以上■契約形態
永続DataSpider
Servista

DataSpiderは、7年連続・顧客満足度No.1のEAIツール。主要なデータベースやクラウドサービスなど50種類以上の豊富なアダプターが用意されていて、RPAやDX、BI連携などを実現し、短期・安価にノンプログラミングで実装できる。

対応OS Windows Server,
Red Hat Enterprise Linux,
Oracle Linux, Amazon Linux, CentOS

業務改善プラットフォーム

セゾンテクノロジー

HULFT 10

境界線を越えて、進化する。

■対象企業規模
企業規模問わず■主な業種
全業種■特徴
・異なる企業や部門間の
業務連携を実現
・はじめて利用する方でも
使いやすい画面
・転送性能向上と
CPU使用率削減を実現
・セキュアな相互連携と
一貫した管理運用■価格
138,000円～■契約形態
年額、月額、永続

HULFT

HULFT10はシステム間のファイル連携を安全・効率的に行い、企業や部門間の業務連携を実現する。HULFTはクラウドネイティブへ進化し、インターネット通信を前提にセキュリティを強化。プラットフォームを問わず自由にファイル連携が可能。

対応OS Windows, Linux, AIX, zOS



業務改善プラットフォーム

NTTアドバンステクノロジー

WinActor

RPAの決定版! サポート充実・導入社数No.1のRPAツール

■対象企業規模
企業規模問わず■主な業種
全業種■特徴
・直感的な画面操作で
ロボット作成が可能
・初心者向け操作ガイドで
サポート万全
・生成AIがシナリオ作成を
強力に支援
・豊富なテンプレート提供■価格
フル機能版:998,800円～、
実行版:272,800円～■契約形態
年額

WinActor

現場の声が多数反映された純国産のRPA。直観的に操作できる「現場フレンドリー」なWinActorは、国内導入企業数8,000社以上。充実のサポートで、PC作業における「定型業務の省力化」や「作業効率と品質の向上」を現場レベルで実現する。

対応OS Windows



リモートシステム

インターコム

RemoteOperator Helpdesk

遠隔地からでも、急なトラブル対応でも、リモートアクセスで解決

■対象企業規模
企業規模問わず■主な業種
全業種■特徴
・有人・無人環境の接続、
両方に対応
・PC画面外の問題も
スマホカメラ共有で対応
・国内設置、安定稼働の
サーバー
・管理者も安心、
充実の管理機能■価格
サポートライセンス
19,800円/月
220,000円/年■契約形態
年額、月額Remote
Operator
Helpdesk

社内ITサポートやシステムメンテナンスをリモートアクセスで迅速対応できる。【新機能】スマホのカメラ映像を遠隔地のオペレーターに共有可能。電話だけでは伝わりにくいトラブルや現場の状況も、リアルタイムの映像で正確に伝えることができる。

対応OS コンソール側: Windows 10/11



セキュリティ

インターコム

MaLionCloud

手軽に始められるクラウド型情報漏えい対策+IT資産管理

■対象企業規模
企業規模問わず■主な業種
全業種■特徴
・ChatGPTの書き込みを
管理
・労働状況把握/残業管理
・MDM連携でPCとスマホ
を一元管理
・わかりやすい操作画面で
機能を使いこなせる■価格
1ライセンス 15,840円/
年5ライセンス～■契約形態
年額PC・スマホ
一元管理。経営者、管理職、情シスの
課題をオールインワンで解決。

情報漏洩対策やIT資産管理を支援するクラウドサービス。Windows、macOS、スマホ、タブレットの一元管理に対応する。外部デバイス接続、Webアクセス、アプリ起動、ファイルアクセスなどさまざまなPC操作監視機能を標準搭載している。

詳細はメーカーサイトを参照。
<https://www.intercom.co.jp/malion/cloud/environment.html>

セキュリティ

エムオーテックス

サイバーリスク健康診断パッケージ

管理不十分なサーバーやサイトを洗い出し、リスクを可視化

■対象企業規模
企業規模問わず■主な業種
全業種■特徴
・効率的にリスクを把握し、
対策をサポート
・網羅的なアセスメントで
管理者の負担軽減
・約2週間で調査、
分かりやすいレポート
提出
・想定と現実のギャップを
把握し、対策を支援■価格
550,000円
(2026年3月末までの
キャンペーン価格)LANSCOPE
Professional Service

インターネット上から確認できる情報をもとに、攻撃者視点で自社が抱えるサイバーリスクが無いかを調査する。必要なのはドメイン情報のみ。調査対象に影響を与えず、簡単に診断が可能。今なら定価58%OFFの550,000円(税込)でご提供。

詳細はメーカーサイトを参照。
https://www.lanscope.jp/professional-service/service/assess_consulting/cyberriskhealth_assess/

セキュリティ

エムオーテックス

ガイドライン対応サポートアカデミーパッケージ

好きな時にずっと使える学びとコンサルで築く確かなセキュリティ

■対象企業規模
中小企業■主な業種
全業種

■特徴

- 体系的かつ効果的にガイドライン対応を支援
- 継続的にコンサルタンの支援を受けられる
- お役立ちコンテンツ満載のポータルサイト
- すき間時間に自由なペースで進められる

■価格
247,500円～ガイドライン対応
サポートアカデミー

セキュリティレベルの向上を「アカデミー形式」で実現するコンサルティングパッケージ。個別支援に加えポータルを活用した動画学習を通じて、体系的かつ効果的にセキュリティガイドラインへの対応を支援する。全業種対応型と業界特化型のメニューをご用意。

詳細はメーカーサイトを参照。

<https://www.lanscope.jp/professional-service/service/product/support-academy/>


セキュリティ

キヤノン

GUARDIANWALL Mailセキュリティ・クラウド

脱PPAPに加えてメールセキュリティを簡単操作で幅広くカバー

■対象企業規模
企業規模問わず■主な業種
全業種

■特徴

- クラウド型のサービスで導入が簡単
- 脱PPAP対策など特定した導入も可能
- ニーズに合わせて選べるラインアップ
- 専任SE支援サポート無償試用で安心導入

■価格
ベーシック: 10ライセンス
19,800円～/年
プレミアム: 10ライセンス
26,400円～/年

■契約形態
年額

Mailセキュリティ・クラウド

脱PPAP対策やメール誤送信対策をはじめ、お客様に合わせた提案可能な総合メールセキュリティサービス。顧客規模を問わず、手軽でコストを抑えた提案に最適。導入前には専任のSE支援のもと、無償トライアルも可能のため、安心して提案できる。

Microsoft 365(Exchange Online)およびGoogle Workspace向けサービス



セキュリティ

クオリティソフト

ISM CloudOne

資産管理とセキュリティ対策を実現するマルチデバイス管理ツール

■対象企業規模
企業規模問わず■主な業種
全業種

■特徴

- 85,000社以上の豊富な導入実績
- 分かりやすい操作画面とシンプルな設定画面
- 狙われやすいPCの脆弱性を自動で判断
- 環境に依存しない情報セキュリティ対策機能

■価格
1台あたり5,400円～/年■契約形態
年額

世界55カ国以上で利用されるクラウド型PC管理&セキュリティ対策サービス。社内外問わずPCやスマートデバイスもラクラク一元管理。グラフ表示の分かりやすい管理画面で誰でも簡単に操作可能、IT資産管理者の管理工数を大幅に削減する。

対応OS Windows, macOS, iOS, Android



セキュリティ

クラウドストライク

Falcon Complete

業界最高クラスのエンドポイントセキュリティ

■対象企業規模
企業規模問わず■主な業種
全業種

■特徴

- 軽量のエージェント
- 端末で何が起きたかわかりやすい[EDR]
- パターンファイルに頼らない「次世代アンチウイルス」
- エンドポイントに必要なあらゆる機能を拡張可能

■価格
オープン価格
(サブスクリプション)■契約形態
年額

次世代アンチウイルス、EDR、脅威ハンティングを含めMDRサービスとしてまるっとお任せ。セキュリティ専門家にすべてお任せできるエンドポイントセキュリティ。

対応OS Windows, macOS, Linux



セキュリティ

デジタルアーツ

i-FILTER@Cloud

セキュリティを意識することのない安全な環境をWebに

■対象企業規模
企業規模問わず■主な業種
全業種

■特徴

- 標的型攻撃&情報漏えい対策を一つの製品で
- ホワイト運用で安心・安全な業務環境を実現
- 日々DBを更新し高い網羅率を維持
- 生成AI利用の可視化・制御機能を標準搭載

■価格
66,000円/年
(10ライセンス)～■契約形態
年額

i-FILTER@Cloud

Webによる外部からの標的型攻撃対策や内部からの情報漏えい対策が可能なクラウド型Webセキュリティソリューション。安全なサイト以外にはアクセスさせないホワイト運用で、未知の脅威サイトへのアクセスをブロックし、安心・安全な業務環境を実現する。

詳細はメーカーサイトを参照。

<https://www.daj.jp/bs/datcloud/ifatcloud/>


セキュリティ

デジタルアーツ

m-FILTER@Cloud

ホワイト運用により安全なメールだけを受信できる仕組みを実現

■対象企業規模
企業規模問わず■主な業種
全業種

■特徴

- 標的型攻撃&誤送信対策&PPAP対策を一つの製品で
- 受信したメールは全て開封しても大丈夫
- 送信元を偽装したメールをブロック

■価格
66,000円/年
(10ライセンス)～■契約形態
年額

m-FILTER@Cloud

安全な送信元のIPアドレスとドメインの組み合わせを登録したDBを利用したメールのホワイト運用。登録済みである送信元からのメールは受信し、未登録の送信元からのメールは偽装判定を行い、安全なメールだけを受信する。

詳細はメーカーサイトを参照。

<https://www.daj.jp/bs/datcloud/mfatcloud/>


セキュリティ

ワンビ

TRUST DELETE Zero

強力なロックとワイプが、情報漏洩を“ゼロ”に

■対象企業規模
企業規模問わず■主な業種
全業種■特徴
・強力なリモートロック
とリモートワイプ
・オフライン時も
ロックと消去が可能
・復元困難な消去方式
を採用
・セキュリティアクションで
不正利用防止■価格
7,200円～■契約形態
年額・複数年一括

TRUSTDELETE Zero



PCの盗難・紛失時に遠隔から強力なロックと消去を実行し、情報漏洩を防ぐセキュリティ対策製品。通信環境や利用方法にとらわれることなく、PCにデータを保存したままでも安心・快適に仕事を行うことができる。

対応OS Windows 10/11



セキュリティ

ワンビ

TRUST DELETE Biz パナソニック版Plus

もっと自由なビジネスのために電源OFFでも強力ロック・消去

■対象企業規模
企業規模問わず■主な業種
全業種■特徴
・電源OFFでもリモート
ロック・消去
・復元困難な消去方式と
データ消去証明書
・セキュリティアクションで
不正利用防止
・24/365命令発行代行
サービスを標準搭載■価格
15,100円～
(ボリュームライセンス)■契約形態
年額・複数年一括TRUSTDELETE
パナソニック版 Plus

ラップトップの紛失・盗難時に、電源OFFの状態でも遠隔で強力なロックと消去を実行。SMS経由でセキュリティ命令をプッシュ送信することで、パソコンが電源オフ・休止状態・スリープであっても強制的に起動し、命令を実行する。

対応OS Windows 10/11



セキュリティ

Sky

SKYSEA Client View

オンプレミスもクラウドも選べる。クライアントPCの一元管理

■対象企業規模
企業規模問わず■主な業種
全業種 (官公庁含む)■特徴
・UTM製品など
他社製品と連携
・毎年バージョンアップ
・わかりやすい操作画面
・運用しやすい設計■価格
サーバーライセンス:
294,000円～
クライアントライセンス:
7,460円/台
(PC100台の場合)
※ 別途保守費用が必要■契約形態
年額

使いやすさをコンセプトに組織の情報漏えい対策やIT運用管理を支援するクライアント運用管理ソフトウェア。PCの操作時間や操作率を確認できる「PC活用状況分析機能」で多様化する働き方に応じたPC利用をサポートする。お客様の運用に合わせて、豊富なラインアップから選択してご利用いただける。

対応OS Windows, macOS, Linux



バックアップ・データ保護

バラクーダネットワークスジャパン

Barracuda Cloud to Cloud Backup

M365のデータに対応したクラウドネイティブバックアップ

■対象企業規模
企業規模問わず■主な業種
全業種■特徴
・簡単セットアップ、
簡単操作を実現
・M365のデータ
バックアップは
容量無制限
・退職者のデータも
永続的に保存■価格
1ユーザーあたり5,880円/年、最小10ユーザー以上
※M365のユーザー数と
同数の契約が必要■契約形態
年額

SharePoint Online、Teams、Exchange Online、OneDrive for Business、EntraIDのデータをクラウドネイティブにバックアップ、細やかなリストアを簡単操作で実現、M365バックアップに最適なサービス。

詳細はメーカーサイトを参照。

<https://www.barracuda.co.jp/products/data-protection/cloud-to-cloud-backup/>


バックアップ・データ保護

Arcserve Japan

Arcserve Cloud Cyber Resilient Storage

クラウドのサイバーレジリエンスを強化

■対象企業規模
企業規模問わず■主な業種
全業種■特徴
・バックアップデータを
サイバー攻撃から保護
・使い慣れたUDPの
コンソールで簡単操作
・継続増分や重複排除で
データを圧縮して保管
・クラウド上にデータ保管
で災害対策にも有効■価格
39,600円～/年■契約形態
年額

Arcserve Cloud Cyber Resilient Storageはクラウド上にサイバー攻撃からバックアップデータを守るイミュータブルストレージ環境を作ることができる。使い慣れたArcserve UDPと連携し利用する。

詳細はメーカーサイトを参照。

<https://www.arcserve.com/jp/products/arcserve-cyber-resilient-storage>


バックアップ・データ保護

Arcserve Japan

Arcserve Cyber Resilient Storage

サイバーレジリエンスを強化

■対象企業規模
企業規模問わず■主な業種
全業種■特徴
・バックアップデータを
サイバー攻撃から保護
・使い慣れたUDPの
コンソールで簡単操作
・継続増分や重複排除で
データを圧縮して保管
・オンプレミスで大容量の
データ保管にも対応■価格
66,000円～/年■契約形態
年額

Arcserve Cyber Resilient Storageはサイバー攻撃からバックアップデータを守るイミュータブルストレージ環境をオンプレミスに作るができる。使い慣れたArcserve UDPと連携し利用する。

詳細はメーカーサイトを参照。

<https://www.arcserve.com/jp/products/arcserve-cyber-resilient-storage>


》》 CAD

CAD・CAM・CAE

Brics NV.

BricsCAD V26

AutoCADとの高い互換性と拡張性

■対象企業規模
企業規模問わず

■主な業種
全業種

■特徴
・メール問合せとお客サポートセンター
・3D・BIMへのブレードアップが可能
・ネットワークライセンスが選択できる
・安定したAPIでカスタマイズに対応

■価格
永続:103,675円～
年額:47,300円/年～
■契約形態
永続、年額



永久ライセンスで運用コストも抑えながら、高い互換性で既存図面を扱えることはもちろん、操作性の近いUIで導入後も抵抗なく利用できる。3D-BIMも同じUIで操作でき、さらにAIを活用した独自機能で業務効率化を実現。

対応OS Windows 11



CAD・CAM・CAE

システムメトリックス

IJCAD

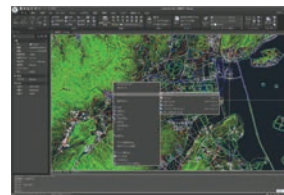
AutoCADと互換性のある2DCAD

■対象企業規模
企業規模問わず

■主な業種
全業種

■特徴
・2D製図 (dwg/dxf)
・自社に合うライセンス運用でコスト削減
・海外への持ち出し可能

■価格
29,700円/年～
■契約形態
年額



IJCADは、AutoCAD・AutoCAD LTと極めて高い互換性を持つdwgベースCAD。価格は年額29,700円(税込)からと低価格。建設・機械・土木・電力・教育機関・官公庁など幅広い業種で国内実績のある互換CAD。

対応OS Windows 10/11 (64bit OS推奨)



CAD・CAM・CAE

コンピュータシステム研究所

ARES

低価格で高性能な互換CADの決定版

■対象企業規模
企業規模問わず

■主な業種
全業種

■特徴
・業界標準CADとの高い互換性
・業界標準CADと同等の機能・画面・操作性
・用途に合わせた豊富なラインナップ
・CAD導入・運用コスト削減

■価格
永続:85,800円～
年額:46,200円/年～
■契約形態
永続、年額



「ARES(アレス)」は、低価格で高性能な互換CAD。業界標準CADとの高い互換性、変わらぬ操作性を実現し、導入後は即運用が可能。豊富なラインナップとライセンス方式により、CADの導入&運用コストを削減する。

対応OS Windows, macOS, Linux



CAD・CAM・CAE

ベクターワークスジャパン

Vectorworks Architect 2025 スタンドアロン版

設計・デザインのためのワンストップアプリケーション

■対象企業規模
企業規模問わず

■主な業種
建築・内装業

■特徴
・2Dの作図、複雑な3Dのモデリングが可能
・表現が幅広い高品質レンダリング搭載
・図面の作成からプレゼンボードまで可能
・建築・内装設計支援ツール搭載

■価格
永続:523,600円、
年額:198,000円

■契約形態
永続、年間サブスクリプション



2D作図、3Dモデリング、高品質レンダリングなどの豊富な機能を搭載したCAD。図面作成からプレゼンボード作成までをVectorworksだけで完結する。Architectには、建築・内装設計支援ツールも搭載している。

対応OS Windows, macOS



CAD・CAM・CAE

ダッソーシステムズ

DraftSight

ダッソーシステムが提供する唯一無二の2D設計ソフトウェア

■対象企業規模
企業規模問わず

■主な業種
全業種

■特徴
・2次元・3次元DWGファイルを作成、編集、共有
・使いやすいインターフェイスで2次元CADと3次元設計を実現
・用途を問わず利用可能な豊富な機能

■価格
お問い合わせください

■契約形態
永続、3カ月または1年の期間利用ライセンス



DraftSightは、機能豊富な2次元&3次元CADソリューション。建築家、エンジニア、建設サービス プロバイダーのほか、熟練のCADユーザー、設計者、教職員、趣味のための使用にも適している。

対応OS Windows 10/11, macOS 12~14



BIM

グラフィソフト

Archicad 29

Archiadで最高のデザイン(設計)体験を!

■対象企業規模
企業規模問わず

■主な業種
建築業界

■特徴
・直感的なBIM設計ツールでビジョンを実現する
・正確で高品質な工事書類の作成
・OpenBIMワークフローでチームと楽にコラボレーション
・プロジェクトを迅速に遂行

■価格
29,750円/月～

■契約形態
月額、1年、3年



Archicadなら、あらゆる規模の設計プロジェクトに対応可能。強力な標準搭載ツールと使いやすいインターフェースにより、市場で最も効率的かつ直感的なBIMソフトウェアの体験ができる。BIM確認申請にも完全対応済み。

詳細はメーカーサイトを参照。
<https://www.graphisoft.com/jp/solutions/products/archicad>



CAD

ユニマトリック
RIKCAD12

選ばれ続ける エクステリア総合提案CAD

■対象企業規模
企業規模問わず■主な業種
建設業・造園業・外構工事業■特徴
・180社の最新建材データ
14,300点収録
・12,000ライセンス
8,200社以上の導入実績
・全国6拠点+ヘルプデスク
が万全のサポート
・各種建築3DCADのデータ
取込可能 汎用2Dデータ
・PDFも可■価格
1,408,000円■契約形態
永続

エクステリア・外構・造園・ランドスケープ設計提案を中心とした作図効率を向上する、エクステリア特化CADソフト。高品質パース・平面図・立面図・拾い出し・3Dデータアプリ出力が標準で可能。事業の成長を支援する。

対応OS Windows 10/11



CAD・CAM・CAE

建築ピボット

dracad 2025

設計ツールのHUBとして進化する

■対象企業規模
企業規模問わず■主な業種
全業種■特徴
・大容量データの高速表示
・CADデータの
高度な互換性
・ユニコードへの完全対応
・2025年の法改正に向けた
設計アシスト■価格
132,000円～■契約形態
シングルライセンス認証

直感的な操作性と高いカスタマイズ性で設計者に応える国産の建築設計CAD。デザイン、シミュレーション、プレゼンテーション、基本設計、実施設計、申請、施工図作成、維持管理関連業務など、建築の企画から生産、運用をカバーする設計支援ソフト。

対応OS Windows 10/11



教育

クオリティソフト

ドローンプログラミング言語学習キット

ドローンを使ってAI時代に必要なスキルを身に付けよう

■対象企業規模
企業規模問わず■主な業種
中学校、高校、大学■特徴
・ドローンプログラミング
を分かりやすく解説
・画像解析でユニークな
発想のプログラミング
・ドローンを用いることで
3次元の動きを理解
・指導者向けテキストも
ご用意 (オプション)■価格
44,800円～お問い合わせは大家商会
BP担当営業まで。

ドローンをScratchとPythonを使って飛行させ、プログラミング内容とその結果を直感的に理解。カメラでとらえた映像から図形を認識させ、表現したい動きやプログラムの結果を自由に制作。主体的に学び、思考力の育成と自由な表現ができる教材。

対応OS Windows

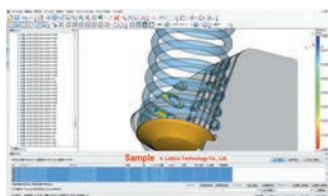


CAD・CAM・CAE

ラティス・テクノロジー

XVL Studioシリーズ

3Dデータ活用といえば超軽量3D「XVL」

■対象企業規模
企業規模問わず■主な業種
製造業、組立製造業など■特徴
・高いデータ圧縮率
・マルチCAD
・正確な形状・属性情報の
保持
・無償ビューによる
閲覧・活用のしやすさ■価格
242,000円～
※ 期間ライセンスのご提供
もあり。■契約形態
永続

XVLは3D CADに比べ1/100程度まで軽量化化することが可能。設計データを、製造・生産技術、サービス、調達、マーケティングなど各部門の業務効率化をサポートする機能を提供し、お客様の国際競争力につながる製造効率化、品質向上を支援する。

対応OS Windows11



CAD・CAM・CAE

USTAGE

ProTRANS 2025

CADデータファイル変換ソフトの決定版!

■対象企業規模
企業規模問わず■主な業種
建設業、不動産業、その他■特徴
・圧倒的な変換精度
・合計7種類のデータ
フォーマットを相互変換
・図面検索、ビューア機能
を標準装備
・複数ファイルを一括変換■価格
36,300円～■契約形態
永続

最新の「ProTRANS 2025」ではPDFからOfficeドキュメントへの変換機能や、PDFをPDF形式のままカスタマイズ変換する機能を追加! もちろん従来のCAD関連変換もしっかりとアップデート!

対応OS Windows 10/11



text by 石井英男

1970年生まれ。ハードウェアや携帯電話などのモバイル系の記事を得意とし、IT系雑誌やWebのコラムなどで活躍するフリーライター。

サイバー空間とフィジカル空間を融合させる サイバーフィジカルシステムの現状

サイバーフィジカルシステムという言葉、しばしば見聞きするようになった。サイバーフィジカルシステム(Cyber-Physical System:CPS)とは、現実世界のモノや環境(フィジカル空間)とコンピューターやネットワーク上の情報世界(サイバー空間)を密接に結びつけ、相互に作用させる仕組みを指す。センサーを通じて現実のデータを取得し、それをサイバー空間で解析・判断し、アクチュエータなどを介して現実空間にフィードバックする。この「観測・分析・制御」のサイクルがCPSの基本だ。IoT(Internet of Things)が「モノをインターネットにつなぐ」技術であるのに対し、CPSはその上位的な概念であり、つながったモノやシステムを統合的に制御し、全体最適を実現する仕組みといえる。単に情報を収集するだけでなく、リアルタイムに意思決定を行い、現実世界の動作を変える点がCPSの特徴だ。

CPSの代表例として自動運転車が挙げられる。車両に搭載されたセンサーやカメラが周囲の状況を検知し、サイバー空間上でAIが交通情報や地図データを解析して最適な走行ルートや制御指令を導き出す。その結果が即座に車の動作に反映され、安全かつ効率的な走行が可能になる。製造業においては、工場の機械や生産ラインをセンサーで監視し、クラウド上で解析・最適化するスマートファクトリーがCPSの応用例だ。このようにCPSは、物理的世界と情報的世界を一体化することにより、社会や産業の運営を高度化する枠組みであり、スマートシティ、エネルギー、医療、交通、農業など多様な分野に広がりを見せている。

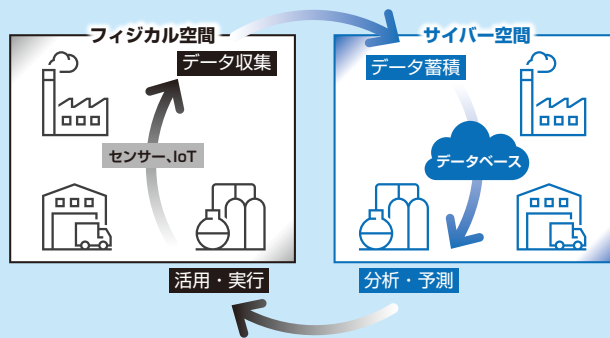
CPSという概念は2006年、アメリカ国立科学財団(NSF)が研究プログラムとして「Cyber-Physical Systems」を立ち上げた

ことに端を発する。当時、組込みシステム、ネットワーク通信、制御工学の各分野が発展し、それらを統合する新しい枠組みとしてCPSが提案された。2000年代後半には、CPSは電力システムや航空宇宙、交通制御、医療機器など、社会インフラ分野での応用が進んだ。特に、電力の需給をリアルタイムで最適化する「スマートグリッド」は、CPSの初期実装例として知られている。2010年代に入ると、IoTやクラウドコンピューティングの普及がCPSの発展を後押しした。ドイツ政府が2011年に提唱した「インダストリー4.0」はCPSを中核技術として掲げ、生産設備や物流システムをネットワークで結び、自律的に最適化するスマートファクトリー構想を打ち出した。日本では2016年の第5期科学技術基本計画において「Society 5.0」というビジョンが提示された。これは、サイバー空間とフィジカル空間を高度に融合させ、人間中心の社会を実現する構想であり、CPSをその中核基盤として位置づけている。こうした流れの中で、CPSは単なる技術体系から社会の運営モデルそのものを変革する枠組みへと進化してきた。

現代のCPSは、AI、ビッグデータ、エッジコンピューティング、クラウド、5G通信などの技術と密接に連携しながら急速に進化しており、情報と物理の統合によって「自律的・最適に動く社会システム」を目指す段階に達している。製造分野では、CPSの進化形として「デジタルツイン」が注目されている。デジタルツインとは、現実の設備やプロセスをサイバー空間上に精密に

再現した仮想モデルであり、現実の状態を反映しながらシミュレーションや予測を行うことで、機械の故障予知、生産計画の最適化、品質管理の自動化などが可能となる。都市やインフラ分野でもCPSの導入が進む。スマートシティでは、交通流、エネルギー、気象、環境などのデータを統合的に解析し、都市全体の運用を最適化する。災害時にはセンサー群からのリアルタイムデータを基に、避難経路やエネルギー供給を自動で調整する。医療分野では、ウェアラブルデバイスによる生体データの収集とクラウドAIによる健康管理がCPS的な仕組みとして普及しつつある。

今後のCPS発展の鍵は、「自律分散制御」と「安全性・信頼性の確保」である。社会のあらゆる要素がCPS化するにつれ、中央集権的な制御ではなく、各ノードが自ら判断し協調する分散型システムが求められる。同時に、サイバー空間を通じて物理システムを攻撃する「サイバー・フィジカル攻撃」への対策も不可欠となる。セキュリティと安全性を両立させる設計思想がCPSの発展には欠かせない。CPSの最終的な目標は、サイバーとフィジカルの境界を越え、人・モノ・社会システムがリアルタイムで連携し合う「自律的な知的社会」を実現することである。Society 5.0が掲げる“人間中心の超スマート社会”は、CPSの成熟によって初めて実現する。CPSは、デジタル化の次の段階、すなわち現実社会の再構築を導く中核技術であり、今後の社会基盤を形づくる存在なのだ。BP



サイバーフィジカルシステムの概念図

BP Navigator Back Number

vol.139

巻頭特集 AI活用は待ったなし!
“AI-Ready”と2025年の
最新ハードウェア予測

2025.3発行

vol.140

巻頭特集 AI時代の正しいリスクマネジメントとは?
AIコンプライアンス入門

2025.5発行

vol.141

巻頭特集 Windows 10 EOSのセキュリティ空白に備える
能動的サイバー防御

2025.7発行

vol.142

巻頭特集 迫る10・14!!その後の準備はできていますか?
Windows 10 アフターEOS

2025.9発行

「BP Navigator」Web版も随時更新中!!

BP Navigator to GO

「BP Navigator to go」がBPプラチナサイトで
<http://bp-platinum.com/>
ご覧いただけます。



PDF版のバックナンバーのご紹介

PDF版のバックナンバーは、Webサイトからダウンロードできます。※アクセスには、パートナー登録が必要です。ご不明な場合は、担当営業までお問い合わせください。

BP
business partner
Navigator

ブリュッセルのグラン・プラス(ベルギー王国)
12世紀頃からブリュッセルの政治・経済の中心地として栄え、「世界で最も美しい広場の一つ」と称えられるグラン・プラス。ゴシック様式とバロック様式の歴史的建物の数々が石畳の広場を囲み、中世にタイムスリップしたかのような景観が広がる。冬にはクリスマスマーケットや音楽と光による幻想的なショーが楽しめる。

●第143号

令和7年11月28日発行

編集 Editorial Staff
浜野一成 Kazunari Hamano
谷 光生 Mitsuo Tani
制作 Production
(株)ハッシュ HASH Corp.
デザイン Design
(株)ブラフマン brahman co.,ltd.
製版・印刷 DTP Production Printing
株式会社プライズコミュニケーション
..... PRISE COMMUNICATION.CO.LTD
企画 Sales Planning
石田 徹 Toru Ishida
広告営業 Advertising Sales
増田朱美 Akemi Masuda
テキスト Text
小林由弥 Yumi Kobayashi
撮影 Photo
相澤 正 Tadashi Aizawa

編集・発行

株式会社大塚商会 ビジネスパートナー事業部
〒102-8573
東京都千代田区飯田橋2-18-4
記事に関するお問合せ
Tel.03-3514-7777
広告に関するお問合せ
Tel.03-5412-8011

※印刷・製本には十分注意して造本しておりますが、万一、乱丁・落丁がありましたらお取替えしますので、お手数ですが上記までご連絡ください。
会社名、製品名などは各団体の商標または登録商標です。

本誌掲載記事の無断転写を禁じます。

2025 Printed in Japan

ビジネスパートナー事業部からHOTな情報をお届けします

BP Navi business partner Value

ビジネスパートナー事業部では、販売パートナー様に大塚商会のサービスをご利用いただくために、最新のサービス情報をお届けします。

サービス&サポートマップ	46
BP事業部 組織体制のご紹介	48
BP事業部 お問い合わせ先	49
グループ会社紹介	50

企画・設計・構築



システム
構築支援



導入支援



オフィス・
ネットワーク
回線



アプリ
ケーション
教育

インターネットサービス



Web回線
提供
サービス

保守・PC買取・データ消去サービス



PC・
周辺機器
修理



データ
復旧



契約
保守



PC・買取
データ消去
サービス

サプライビジネス



TPS-SHOP

情報提供・案件支援

プレサポート



情報提供・販売強化施策

- ・リセラー様向け商材・サービス勉強会
- ・各種セミナー・イベント企画



案件支援

- ・技術的プレサポート(サーバーサイジング等)
- ・メーカーへの強力な交渉力

One Stop &

パートナー様のビジネスに

エンドユーザー様のオフィスでの困りごとを
パートナー様とともに解決いたします!

スマホやタブレットでQRコードを



メンテナンス

- ・データリカバリサービス
- ・PC/周辺機器修理サービス(PSC)

機器使用終了

- ・データ消去サービス
- ・OA機器リサイクルサービス(廃棄サービス)

機器使用延長

- ・延長保証サービス(PC・ワークステーション)
- ・BPワランティ・BPワランティα



サプライビジネス

- ・導入後の消耗品販売による
ストックビジネス(TPS)



豊富な製品の調達・ 複合的なサービスの提供

- 大塚商会の豊富な在庫
- ハード・ソフト・インターネット関連サービス
・クラウドの複合販売

受注から
導入へ

Value Added

他にはない付加価値をプラス

新規の導入からリプレイスまで、
大塚商会は、エンドユーザー様のビジネスライフサイクルを
パートナー様とともにバックアップいたします。

読み取り各動画をご覧ください。



導入&構築

- クライアント導入支援サービス
- サーバー導入支援サービス
- LAN導入支援サービス
- インフラ基盤構築
- CTOセンター(東京・大阪)
- プリ・インテグレーションセンター



教育&運用支援

- 企業スクール(集合型)
- Eラーニング(企業ユーザー&技術者様向け)

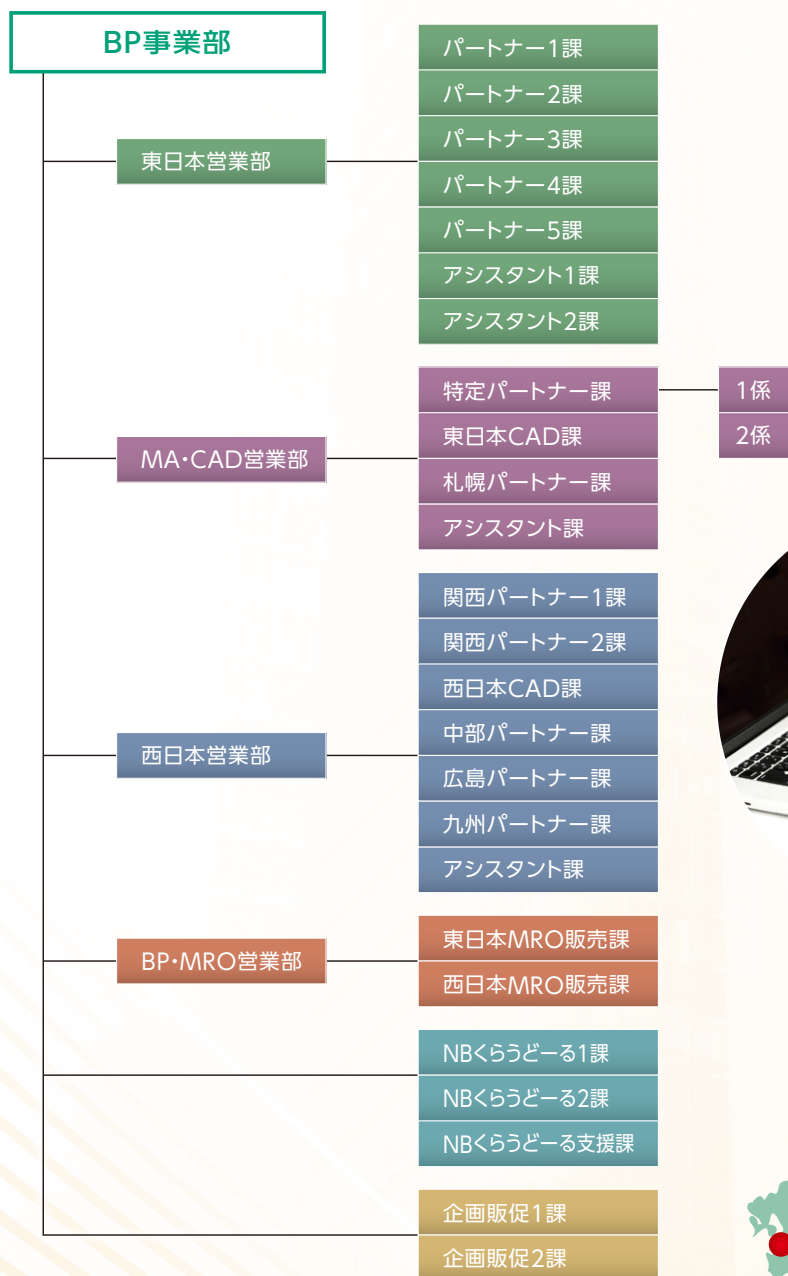
サービス&サポート

アフターサポート

BP事業部 組織体制のご紹介

大塚商会ビジネスパートナー事業部 組織図

パートナー様の再販用の商品/商材を御提供している卸販売の部門です。営業&スタッフ約250名での体制です。



支援体制

TSC (技術) 技術支援

CSP販売支援

サプライ販売支援

大塚商会ビジネスパートナー事業部 お問い合わせ先

商材やサービス&サポートのご希望やご不明な点がございましたら、お近くのパートナー課までお問い合わせください。

お問い合わせセメール	support@bp-platinum.com	
	〒102-8573 東京都千代田区飯田橋2-18-4 大塚商会本社ビル7階	
パートナー1課	TEL 0120-018-569	FAX 03-3514-7791
パートナー2課	TEL // -167	FAX // -7791
パートナー3課	TEL // -574	FAX // -7792
パートナー4課	TEL // -638	FAX // -7792
パートナー5課	TEL // -647	FAX // -7793
特定パートナー課(1係)	TEL // -682	FAX // -7794
特定パートナー課(2係)	TEL 0120-322-444	FAX // -7796
東日本CAD課	TEL 0120-018-693	FAX // -7795
東日本MRO販売課	TEL // -916	FAX // -7761
NBくらうどーる1課	TEL // -673	FAX // -7793
NBくらうどーる2課	TEL 03-3514-7740	FAX // -7811
NBくらうどーる支援課	TEL // -7740	FAX // -7811
企画販促1課	TEL // -7777	FAX // -7781
企画販促2課	TEL // -7700	FAX // -7979
	〒553-0003 大阪府大阪市福島区福島7-20-1 KM西梅田ビル	
関西パートナー1課	TEL 06-6456-2714	FAX 06-6456-2752
関西パートナー2課	TEL // -2751	
西日本CAD課	TEL // -2718	
西日本MRO販売課	TEL // -2730	FAX // -2756
	〒060-0001 札幌市中央区北一条西3-2 井門札幌ビル	
札幌パートナー課	TEL 011-281-6241	FAX 011-281-6244
	〒460-0002 愛知県名古屋市中区丸の内3-23-20 HF桜通ビルディング	
中部パートナー課	TEL 052-955-3615	FAX 052-955-3637
	〒730-0036 広島県広島市中区袋町4-25 明治安田広島ビル	
広島パートナー課	TEL 082-545-7481	FAX 082-545-7485
	〒812-0011 福岡県福岡市博多区博多駅前2-19-24 大博センタービル	
九州パートナー課	TEL 092-476-6030	FAX 092-476-6039



当社ならではのサポートで売上をGET!

販売パートナー様 大募集!!

大塚商会BP事業部の2大アドバンテージ

- ①マルチベンダーであらゆるご要望にお応えします。
- ②当社ならではのサービス&サポートをご提供します。

商談の大小に関わらず、パートナー様の案件を担当営業にご相談ください。
売上拡大のきっかけは1本のお電話から始まります!

パートナー様の**ONE STOP SOLUTION**がここにあります
すべてのノウハウをご活用ください

システムインテグレーションやサービス&サポートに専門特化し、
 技術力、サポート力でパートナー様のビジネスを強力に支援いたします。



株式会社ネットワーク
<http://www.networld.co.jp/>

最新のITインフラ製品を提供する
 ソリューション・ディストリビュータ



株式会社OSK
<http://www.kk-osk.co.jp/>

卓越した開発力による
 ソフトウェアの開発と販売



サイオステクノロジー株式会社
<https://sios.jp/>

オープンソースソフトを軸に
 最先端の製品とサービスを提供

System Integration

技 術 力

サ ポ ー ト 力

提 案 力

Service & Support



株式会社アルファネット
<http://www.anet.co.jp/>

ITインフラに特化した
 サポートサービスインテグレーター



株式会社アルファテクノ
<http://www.pc119.co.jp/>

PC修理、データの復旧、消去を
 迅速に行うPCLレスキューカンパニー



株式会社ライオン事務器
<https://www.lion-jimuki.co.jp/>

事務用品とオフィス家具の
 総合メーカー

無人決済店舗

【Unmanned payment store】

センサーカメラをはじめとするセンシング技術を利用した無人決済店舗が登場して間もなく10年が過ぎる。海外では苦戦が伝えられる中、日本では人手不足を追い風に確実に定着しつつある。

無人決済店舗のパイオニアの一つが2016年12月にアマゾンがシアトルの新本社内にオープンした無人店舗、AMAZON GOであることは間違いない。来店客の生体情報を認識し行動を追尾するセンサーカメラや什器に組み込まれた重量センサーといったセンシング技術を用いるAMAZON GOが注目された理由の一つに、商品を手に店外へ出た時点で自動的に決済が完了するウォークスルー決済がある。

原則として利用者は事前にスマートフォンに専用アプリをインストールし、クレジット決済情報を入力する必要がある。入店ゲートでアプリが表示するQRコードをかざし、買い物を開始するわけだが、店内では各種センサーが利用者の行動を追尾し、自動決済を行う。

もちろん、無人決済の仕組み自体は決して目新しいものではない。都市化が進む郊外でよく見かける、農家の軒先の農作物直販所はその一例だ。さらに言えば、一昔前の街道沿いにあった自販機が並び24時間営業のスナックコーナーは、自販機大国日本が世界に誇る無人決済店舗と言うこともできるだろう。

これらの先行例との最大の違いは、AMAZON GOが多様な商品に対応できる点にある。什器サイズの制約こそあるものの、売上や施策に応じ、自由に商品を入れ替えることも可能だ。簡単に言えば、AMAZON GOのテクノロジーを採用することで、あらゆる小売店舗がオペレーションの大きな変更なく無人化できちゃうのだ。

またAMAZON GO1号店とほぼ同時期に、中国ではBingo Boxと名付けられたコンテナ型の無人店舗が登場している。キーテクノロジーとして採用されたのがRFIDで、利用

者はAMAZON GO同様、専用アプリにクレジット情報を入力し、出口ゲートでRFIDを読み取ることで自動決済が行われる。一時は数百店舗を展開したBingo Boxだが、定着には至らなかった。その理由の一つとしてRFID貼付コストを指摘する声も多い。

実はAMAZON GOも普及は進んでいない。こちらは高価なセンシングデバイス導入コストが普及の障害になっている模様で、AMAZON GOはセンサー類を簡素化し、RFIDで決済を行う新型店をオープンさせるなど迷走が続いている。こうした中、日本では急速に進む小売店の人手不足問題の解決策として無人決済店舗が独自進化を遂げつつある。

その一つが2020年の高輪ゲートウェイ駅開店を皮切りに、全国100店舗以上が既に導入するTOUCH TO GOである。レジ待ちのない店舗システム開発を目的に2007年に設立されたサインポストとJR東日本スタートアップが共同開発し、普及にファミリーマート、東芝テックが参画するTOUCH TO GOの特徴の一つとして挙げられるのはセルフレジ決済の採用だ。アプリインストールという前提条件は、店舗を閉鎖的なものにすることが避けられないが、セルフレジ導入はこうした問題を解決することが可能だ。またクレジット決済だけでなく、現金決済や二次元コード決済など多様な決済方法が選べることもその強みである。センシング技術により決済時のバーコー

ド読み取りが不要になることもあり、TOUCH TO GOは、山間僻地を中心に広がる買い物難民という社会課題の解決にも大きな役割を果たすことが期待されている。

AMAZON GOと同じくウォークスルー決済を採用したのが、海外スタートアップのCloudpickとNTTデータが共同開発したデジタル店舗運営サービスCatch&Goである。専用アプリをインストールし、決済方法を登録することで自動決済を行う仕組みはAMAZON GOと同じだが、クレジットカードに加えPayPayアカウントによる決済にも対応する。

ダイエーと協力して2021年から実店舗の運用を開始したCatch&Goの一番の強みは、商品を手に取ってゲートを通過するだけで決済が完了してしまう点だ。ドリンクや軽食をレジ待ち行列なしに買える強みは、通勤・通学中の買い物などに大きな効果を発揮することが期待される。2025年7月には、Catch&Goを採用したドンキホーテの新業態、キャンパスドンキが大阪電気通信大学にオープンしている。

小売店舗数が飽和状態にある日本だが、その一方で、山間僻地以外でも市街地から離れた物流拠点で働く人など、実は買い物難民は少なくない。無人決済店舗はこうしたニーズに応えるだけでなく、古着屋や書店など、趣向性が高い店舗の24時間365日営業など新たなニーズ開拓も期待できる。世界に類のない自販機文化を育んだ日本の治安は、無人決済店舗の普及にも大きな役割を果たすことになるかもしれない。**BP**



「BPプラチナ」で売上げアップ!!

大塚商会のBP事業部がお届けする「BPプラチナ」は、パートナーの皆様のITビジネスを強力にバックアップいたします。パートナー様が販売される商品の詳しい情報や価格情報の提供はもちろん、BP事業部のオリジナルコンテンツも充実。セミナー情報や製品のレビューなど多彩な情報をお届けいたします。

「BPプラチナ」のトップページ



パートナーアシスタントサイト BPPLATINUMとは?

「BPプラチナ」は、大塚商会のBP事業部が取り扱うIT製品からオフィスのサプライ品まで幅広い商品の購入が可能な会員向け電子商取引(BtoB)サイトです。

「BPプラチナ」はこちらのアドレスにアクセス!
<https://bp-platinum.com>

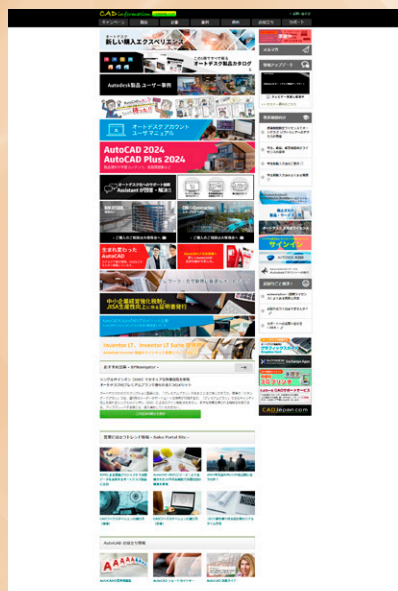


登録が終了しましたら、お知らせしましたIDとパスワードでログインできます。

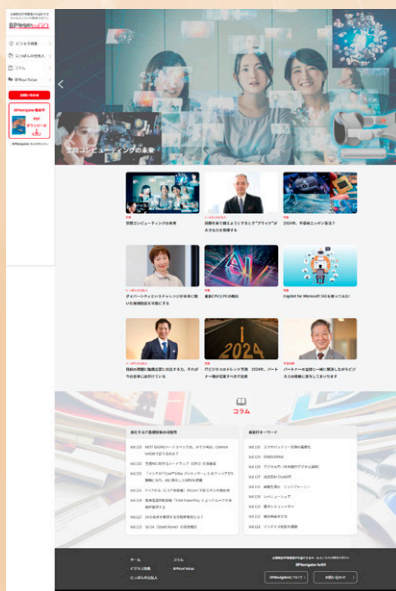
「BPプラチナ」のメインページ



BP PLATINUM CADインフォメーション



BPNavigator toGO





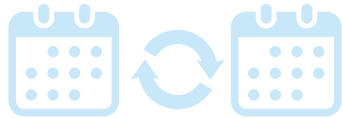
「セールスプロモーションサイト」の メインページ





クラウドビジネスを始めるためには、販売システムの構築からライセンス管理などの手間が発生します。
それらを一挙に解決するコマースプラットフォームが「クラウドーる」「クラウドーるプラス」です。

クラウドーるの3つのメリット

- 1** 手軽にストア開設。
課金管理もシンプル

- 2** エンドユーザー様自身で
自由にライセンスの
購入・追加・解約が可能

※クラウドーるのみ
- 3** 自動更新でパートナー様の
運用を効率化


ストア開設までの3つのステップ！

- 1** 大塚商会と販売
代理店契約を結ぶ
- 2** パートナー申込書、
設定申込書をご提出
- 3** パートナー様の
ストアが開設！

新たに「クラウドーるプラス」ストアをリリース！
取扱商材の拡大でスムーズなストックビジネス移行を支援



取り扱い商材



計上タイミング

月初4～7営業日

更新

年次／月次 自動更新



取り扱い商材



計上タイミング

年額：発注随時
月額：月初5営業日ごろ

更新

年次／月次 自動更新

主な取り扱い商材



- Microsoft 365
- Office 365
- Copilot
- Azure Plan
- Azure RI
- Office LTSC
- Windows Server
- ESU



- グループ版 (for teams)



- kintone (月額／年額)
- サイボウズOffice (月額／年額)
- Garoon (月額／年額)
- メールウィズ (月額／年額)



- SKYSEA Client View M1
Cloud Edition (月額)



- LANSCOPE
エンドポイントマネージャー
クラウド版



- ismcloudone (月額)
※ 25年12月発売開始予定



サービスの詳細や最新情報は

「くらうどーる紹介サイト」 をご参照ください



営業に役立つトレンド情報をお届け!

Sales Portal Site

－セールス ポータル サイト－

明日からの、
仕事のヒントがここにある。



What's Sales Portal Site?

大塚商会BP事業部のパートナー様向け販促支援サイトである

「Sales Portal Site(セールス ポータル サイト)」は、**毎週火曜更新**。

パートナー様のビジネスに役立つ**最新のITトレンド情報**や

提案チラシなどの**ダウンロードコンテンツ**を多数掲載しています。



Copilot+ PC 特集ページをオープン！

Sales Portal Site では、Copilot+ PC についての
特集ページを開設しました。

いま話題のCopilot+ PCについての解説や、業務効率化に
つながる特長や使い方をご紹介します！！

ホームページはこちら ▶



プレゼント
キャンペーン
実施中!!

ご応募は
こちら▶



Amazon
ギフト券

＼ アンケートに回答して！ ／

5,000 円分

5名様にプレゼント!!

キャンペーン期間：12月9日(火)～12月23日(火)