

節電とSDGsに取り組める！

オフィス向けSDGs

ユーティリティーツール「BizSave」

BizSaveは、ディスプレイの節電とSDGsに取り組めるアプリ&クラウドサービスです。

クラウド上から、遠隔操作で複数のディスプレイの設定を一括管理可能。個々に意識しなくても節電に取り組めます。節電を行うことでCO2の排出量も削減でき、節電と同時にSDGsにも取り組むことができます。

クラウドサービスの登録とアプリをインストールするだけで、手軽に導入可能な無償サービスです。

BizSave
詳細は
こちら▶▶



BizSave

節電とSDGsの課題を一気に解決！

電気代の高騰でオフィスの
経費削減を行わないといけないけど、
なかなか効果が出ていないな。

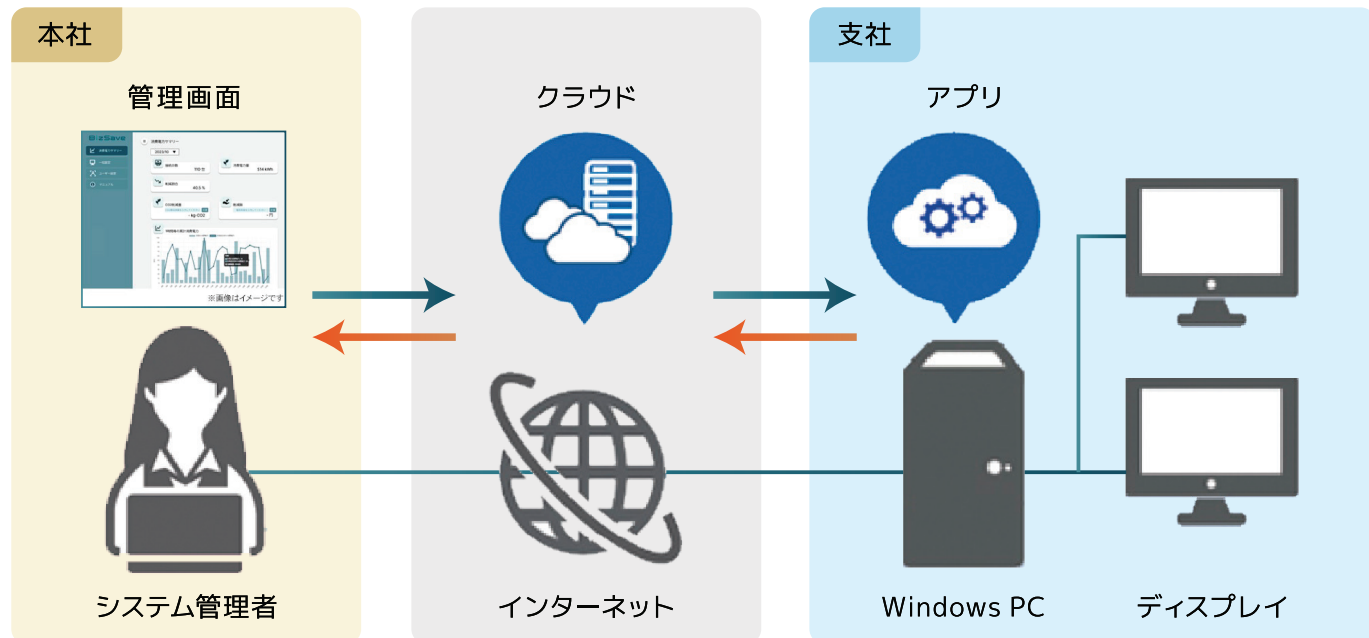


SDGsの取り組みを行わないと
いけないけど何をやったらいいのか

ディスプレイの消費電力の一括管理による見える化ができ、
節電もSDGsも一気に実現できます。

ディスプレイ一括管理機能使用イメージ

例えば、本社のシステム管理者から、離れた支社のディスプレイの設定変更も簡単に！



簡単設定で、導入時も導入後も安心！



管理者の方のみアカウントを登録いただければ、管理したいディスプレイには、アプリのダウンロードのみでご利用いただけます。

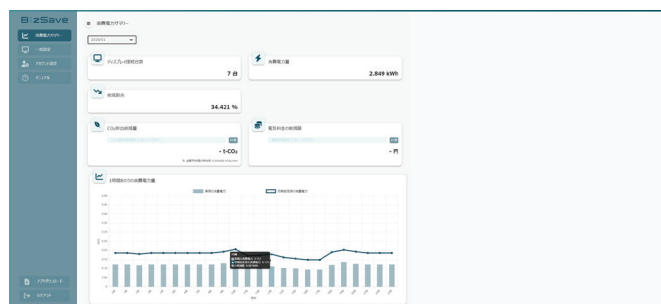
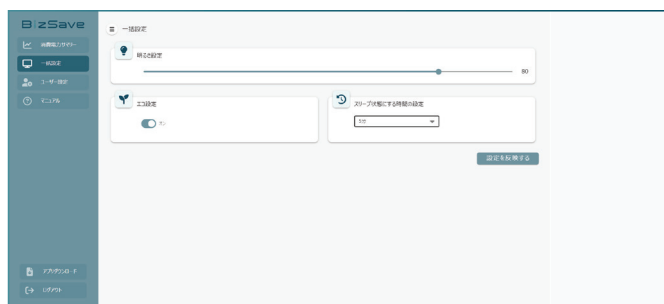
■管理者アカウントの設定手順

- ①専用ページからアカウント登録。管理者画面にログイン。
- ②管理者画面から配布するアプリをダウンロード。

■ユーザーの端末(PC)への導入手順

- ①管理者画面からダウンロードしたアプリを共有する。
- ②各PCへアプリをインストールする。

/ 管理者画面から、一括設定や節電状況の確認が可能！



ディスプレイの一括設定が可能！

- ・明るさ（輝度）
- ・エコ設定

※「エコ設定」は、一定時間無操作時、自動でPCスリープ&ディスプレイ省電力モード（スタンバイ）となります。

節電状況が見える化！

- ・ディスプレイの接続台数
- ・消費電力量
- ・1時間あたりの消費電力量
- ・1日あたりの消費電力量

/ アプリ個別に設定も可能！



アプリ上で、個別にディスプレイの設定を行うことができるため、ディスプレイごとにお好みの環境調整が可能です。

オフィスの環境に合わせた輝度も簡単に設定できます。適切な明るさに設定することで、目への負担や消費電力を抑えることができます。

また、BizCrystaの人感センサーの設定も可能です。

※USB Type-C®接続によるシリアル通信のみ対応です。

※画像はイメージです。

**BizSave対応
液晶ディスプレイ
詳細はこちら ▶▶▶**

