

テレワーク実施とツールの導入で助成金が支給！

## 人材確保等支援助成金 (テレワークコース)

### ■ 人材確保等支援助成金（テレワークコース）とは？

良質なテレワーク環境を実現するために機器やサービスを導入をして、従業員の退職率低下などの効果をあげた中小企業に助成金が支給されます。

**機器等導入助成：支給対象経費の30%**

**目標達成助成：支給対象経費の20%**

2022年1月7日時点の内容です。詳細はホームページをご確認ください。

[https://www.mhlw.go.jp/stf/seisakunitsuite/bunya/telework\\_zyosei\\_R3.html](https://www.mhlw.go.jp/stf/seisakunitsuite/bunya/telework_zyosei_R3.html)

### ■ 対象製品

- ・リモートアクセスサービス
- ・仮想デスクトップサービス
- ・**エンドポイントセキュリティサービス** など

### ■ 申請開始日

2021年12月21日 ～※

※申請終了日は現状案内されていません。

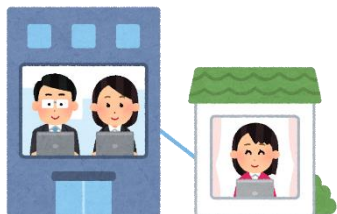
応募状況により受付を終了する可能性があります。

詳しくは厚生労働省までお問い合わせください。

テレワークのセキュリティ対策をするなら今がチャンス！

最も重要なエンドポイントの対策を強化しましょう

#### テレワークにおける サイバー攻撃リスク対策



社内に比べセキュリティが脆弱になりがちなテレワーク PC に強固なマルウェア対策を実現できます。

#### セキュリティ対策の 運用の工数削減



マルウェア感染を最小限に減らせるため、復旧や影響調査等の事後対応の負担を削減できます。

# CPMS Powered by BlackBerry

## 【 Emotet 発生 の27ヶ月前に検知】 BlackBerry Protect とは？

世界で数々の賞を受賞している  
最新鋭 AI アンチウイルス

平均25ヶ月前に、未来に発生する  
マルウェアを予測して検知



Intrerop Tokyo 2017 Best of Show Award  
セキュリティプロダクト部門で特別賞を受賞

AV-TEST の性能調査でサイランスが  
5つの従来型AV ベンダーを凌駕

Gartner が選ぶ「Visionary Quadrant」で  
実行能力はサイランスがトップ



Emotet  
27ヶ月前に予測

InstallCore  
27ヶ月前に予測

GandCrab  
26ヶ月前に予測

GoldenEye  
13ヶ月前に予測

## 【 MOTEX の運用支援サービス付き】 選べる4つの購入プラン※

最新アンチウイルスを  
手軽に使いたい方

プロの目でしっかり  
監視してほしい方

管理画面の操作や  
設定ミスが不安な方

プロの手に全て任せて  
安心したい方

基本ライセンス  
月額450円/1台

基本ライセンス  
月額450円/1台  
定期レポート OP  
月額80円/1台

基本ライセンス  
月額450円/1台  
運用代行 OP  
月額170円/1台

基本ライセンス  
月額450円/1台  
定期レポート OP  
月額80円/1台  
運用代行 OP  
月額170円/1台

年額 5,400円 /1台

年額 6,360円 /1台

年額 7,440円 /1台

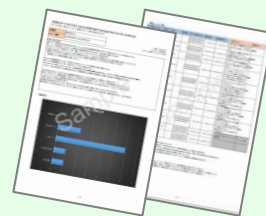
年額 8,400円 /1台

※最小購入ライセンスは5ライセンス~になります

2022年  
3/31までの  
期間限定

## 【台数無制限】 AI アンチウイルス無料体験キャンペーン

BlackBerry Protect を 1 ヶ月無料で何台でもインストールでき、  
自社ネットワーク内にマルウェアが潜んでいないかを無料で調査できます。  
体験後には、マルウェア検知結果のサマリーレポートをプレゼント！  
AI を活用した最新鋭のアンチウイルスを、この機会にご体験ください。



【お申し込みはこちら】  
キャンペーンコードをご入力の上お申込みください。  
<https://www.lanscope.jp/lp/cpms/>



キャンペーンコード

エムオーテックス株式会社 ●お問い合わせ窓口：営業部

【大阪】〒532-0011 大阪市淀川区西中島5-12-12 エムオーテックス新大阪ビル

【東京】〒108-0075 東京都港区港南1-2-70 品川シーズンテラス5F

【名古屋】〒460-0003 名古屋市中区錦1-11-11 名古屋インターシティ3F

06-6308-8980(大阪) 03-5460-1371(東京) 052-253-7346(名古屋)

●お問い合わせ先