

Web会議用のビデオバー、 「どれも一緒」と思っていませんか？

お客様電話対応一日10件以上！ヤマハの吉田が、ビデオバー利用中の
お客様に詳しくヒアリングしてみると、こんな課題が見えてきました。

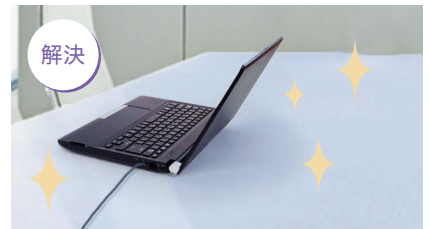
- ① 利用開始までに
時間がかかる
- ② 社員が使い慣れておらず、
利用頻度が上がらない
- ③ 周囲の音がうるさくて
会議にならない



POINT
1



原因
PCと接続するケーブルが沢山…



解決
接続1本、会議開始数秒

POINT
2



原因
使い方がわからない…

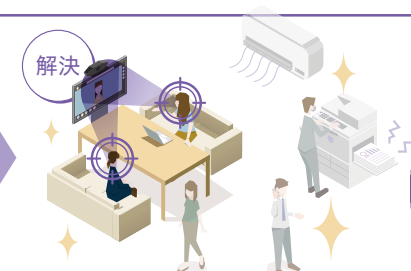


解決
モニター前に来るだけで、ディスプレイ自動起動。
使い方もディスプレイ表示で誰でも使える！

POINT
3



原因
エアコンやプリンター、周囲の会話など
マイクが騒音も拾ってしまう…



解決
角度×距離の掛け合わせで周囲の雑音を抑圧
話者の声をピンポイントで収音

さらに

さらに



中規模会議室でも
使える収音範囲

オープンスペース・ハドルルーム・中規模会議室
様々な会議空間を網羅！

言葉、表情、熱量がそのまま伝わる リモートコラボレーション時代の新しい ビデオコラボレーションシステム

ビデオサウンドバー
CS-800

希望小売価格：145,000円(税抜)



ビデオコラボレーションシステム
CS-500

希望小売価格：110,000円(税抜)



音の技術×感性×AIの組み合わせで、空間を共有するようなWeb会議を！

声を「見つけて」クリアに收音、オープンスペースでの遠隔会議を可能にする SoundCap Eye™

ヤマハの音の技術と映像&AIが融合、従来と一線を画す会話体験へ。
初搭載SoundCap Eye™により、カメラに映る人の方向以外からの雑音を抑圧。さらに、周囲の雑音を自動で学習し、最適なスピーカー音量に自動設定。さまざまな環境下でもクリアに映す、AI搭載広視野角4Kカメラと、Hexa-Microphoneによる3次元ビームフォーミングで、“一次元”違う明瞭な音声を提供。騒がしい環境下でも快適な遠隔コラボレーションを実現します。



ハドルーム/小会議室、中規模会議室で

オールインワンタイプ

遠隔会議に必要なマイクとスピーカー、カメラ、映像出力 (HDMI) を内蔵したオールインワンタイプ！



オープンスペースにぴったり！

軽量・小型でインストールも楽々

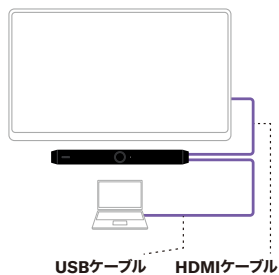
マイクとカメラ、映像・音声出力 (HDMI) を内蔵し、接続するディスプレイのスピーカーを活用する、軽量・小型化タイプ！



どっちを選ぶ？

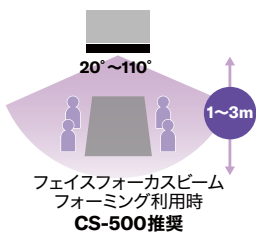
主な機能	CS-800	4~10名程度	CS-500	3~6名程度
SoundCap Eye™ ビームフォーミングマイク	✓		✓	
スマートフレーミング対応4Kカメラ	✓		✓	
自動ディスプレイ起動・モニターガイド	✓		✓	
画面共有 (DisplayLink 利用)	✓		✓	
USB1本接続 (音声 / 映像伝送)	※お手持ちのPCによってはDisplayLinkドライバーの事前インストールが必要です。	✓	✓	
フルレンジスピーカー内蔵	✓			(接続ディスプレイのスピーカーを利用)

接続イメージ

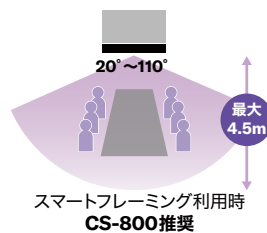


利用イメージ

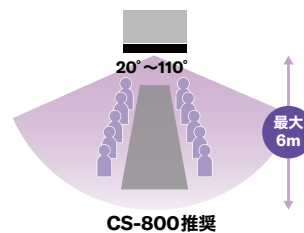
オープンスペース



小規模会議室



中規模会議室



大会議室やセミナールームなど、大規模な遠隔会議ソリューションはこちら！

ユニファイドコミュニケーション
マイクスピーカーシステム
YVC-1000
希望小売価格
132,000円(税抜)



YVC-1000用拡張マイク
YVC-MIC1000EX
希望小売価格
33,000円(税抜)



無料貸出サービス
満足度

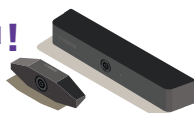
95%

無料レンタルサービス実施中！

お試し後、95%のお客様が満足と回答！
まずは購入前にご体感ください！

いつでもお問い合わせください

https://sound-solution.yamaha.com/experience/uc_rental



お問い合わせ窓口

ヤマハ株式会社 コミュニケーション事業部
国内営業グループ
TEL: 03-5488-6676