

壁面埋込ディスプレイの
設置に最適!

プッシュ式 壁掛け金具

CR-PLKG16BK
¥85,000 (税抜価格)



32~65
型対応

耐荷重
50kg

VESA
規格対応



プッシュ式壁掛け金具はここが便利

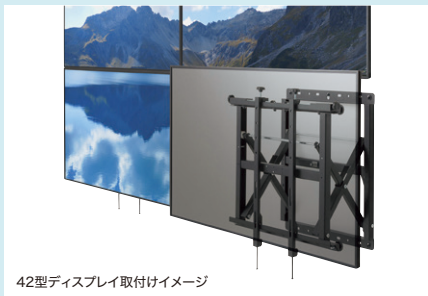
point 1 通常では困難なメンテナンスがスムーズに行えるプッシュ式。
金具全体を押し込むとロックが解除され、ディスプレイが手前に出てくるのでメンテナンスに便利。



メンテナンスが容易だから

マルチディスプレイに

押すだけでディスプレイが手前に出てくるのでメンテナンス作業時のスペースを効率的に活用することができます。

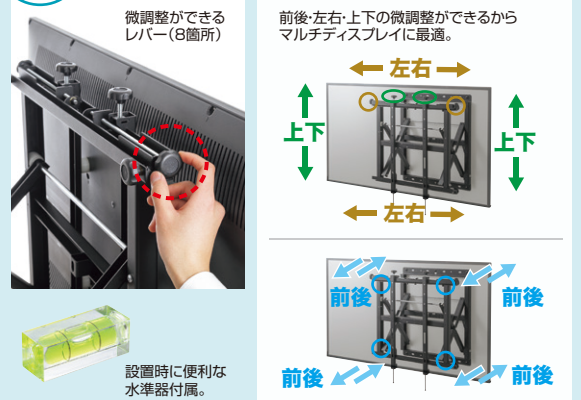


壁面設置に

壁面にディスプレイをフラットに設置でき、メンテナンス作業も容易です。

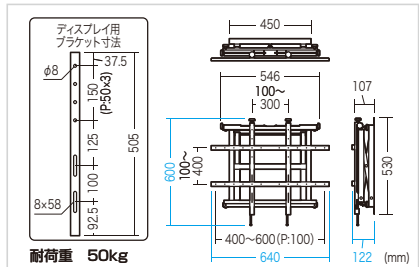


point 2 ディスプレイを取付けたまま微調整可能。
前後・左右・上下の微調整ができるレバー(8箇所)。



設置時に便利な水準器付属。

仕様 ●VESA規格100×100~600×400mmに対応。
■出荷形態:ロックダウン組立式(お客様組み立て)
■サイズ・重量:W640×D95~300×H615mm・約12.3kg



※取付けには特別な技術が必要ですので、必ず専門業者へご依頼ください。

※お客様による工事は一切行わないでください。

テレビ壁掛け設置作業はTEDASUKEにお任せ
裏面をご覧ください!

病院、公共施設、官庁、デジタルサイネージなどにおすすめ



壁面用モニターアーム・壁掛け金具 ラインナップ

VESA 規格対応

液晶ディスプレイを壁面に固定。

CR-LA301 ¥5,200 (税抜価格) 27型まで
 CR-LA302 ¥6,300 (税抜価格) チルト パン ローテーション
 CR-LA303 ¥6,900 (税抜価格) CR-LA302- LA303 CR-LA303
 モニターアーム



垂直アームで液晶テレビに対応。

CR-LA1004N ¥25,700 (税抜価格) **新価格**
 垂直液晶モニターアーム(壁面用)
 27型まで 耐荷重 2-10kgで ローテーション スウィング チルト パン



水平多関節アームで、液晶テレビに対応。

CR-LA1001N ¥19,500 (税抜価格) **新価格**
 水平多関節液晶モニターアーム(壁面用)
 27型まで 耐荷重 15kgまで チルト パン ローテーション スウィング



壁掛用水平モニターアーム。

CR-LA205 (3関節) ¥13,800 (税抜価格) スウィング CR-LA205
 CR-LA206 (1関節) ¥9,800 (税抜価格) チルト パン
 壁掛用モニターアーム



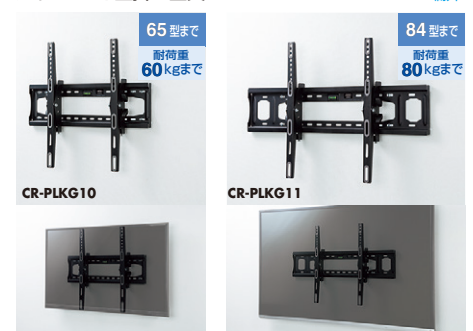
超薄型設計で、スッキリ壁掛け。

CR-PLKG12 ¥15,800 (税抜価格)
 ディスプレイ壁掛け金具(32~65型) チルト ※1:欄外



ディスプレイを壁面に設置、水平器付き。

CR-PLKG10 (32~65型) ¥14,800 (税抜価格)
 CR-PLKG11 (60~84型) ¥16,800 (税抜価格) チルト ※1:欄外
 ディスプレイ壁掛け金具



超薄型設計で、ディスプレイをスッキリ壁掛け。

CR-LA207 スリムタイプディスプレイ壁掛け金具 ¥3,800 (税抜価格) ※1:欄外



壁面へ設置したあとで、ディスプレイの向きを変更できる。

CR-PLKG13 (32~50型) ディスプレイ用アーム式壁掛け金具 ¥20,000 (税抜価格) パン
 CR-PLKG14 (60~84型) ディスプレイ用アーム式壁掛け金具 ¥28,000 (税抜価格) チルト ※1:欄外



※1:取付けには特別な技術が必要ですので、必ず専門業者へご依頼ください。 ※お客様による工事は一切行わないでください。



テレビ壁掛け設置の大変な作業はプロにお任せ

サンワサプライの **TEDASUKE** にお任せください!

商品の組立・設置を代行いたします!

見積もり無料!
 ご相談は
 こちらから▼



サンワサプライ株式会社

岡山サブライセンター / 〒700-0825 岡山県岡山市北区田町1-10-1 TEL.086-223-3311 FAX.086-223-5123
 東京サブライセンター / 〒140-8566 東京都品川区南大井6-5-8 TEL.03-5763-0011 FAX.03-5763-0033
 札幌 TEL.011-611-3450 仙台 TEL.022-257-4698 名古屋 TEL.052-453-2031
 大阪 TEL.06-6395-5310 広島 TEL.082-264-2716 福岡 TEL.092-471-6721

最新情報は弊社WEBサイトで <https://www.sanwa.co.jp/>

※記載の内容は2023年6月現在のものです。改良のため予告なしに仕様を変更することがあります。
 ※記載の社名および製品名は各社の商標または登録商標です。※製品の色は実際と若干異なる場合があります。
 ※本チラシ内の画像、素材、その他全ての内容は、全て弊社が著作権を保有します。
 ※本チラシ内の画像、素材、その他全ての内容は弊社および弊社製品紹介にのみご使用いただけます。(転載、二次利用、複製、出版) それ以外のご利用およびデータの改変は、事前に弊社の書面による許諾が無い限りお断りさせていただきます。

ブラッシュ式壁掛け金具 PDF230609_03 CD/BG/ET