

# PCを長く使うために

- 知ってる？ OS : Windows 11 Pro/Home と Windows 10 IoT の違い
- Windows 10 IoT OS が長期運用に適している理由とは？
- 買い替え時期までしっかり安心！最長7年の長期保守、最長6年の有寿命保守
- 購入前の不安解消！無料貸し出しプログラム



そのビジネスにずっと寄り添う。  
エプソン PC

## 医療現場 受付、レセプト、事務用端末や精算・発券端末



### オンライン資格確認端末の導入に 顔認証付きカードリーダー 動作検証モデルを導入

エプソンの PC は、厚生労働省の「オンライン資格確認端末」の要件を満たした仕様のモデルを展開。推奨モデルは、顔認証付きカードリーダーの動作検証済みで、初回の導入にも安心。

カードリーダーと連動してマイナンバーカードを簡単に読み取ることができるため、資格情報等をすばやく正確に取り扱うことが可能となりました。



## 小売・店舗 PC-POS やセルフレジ、バックヤード業務用端末



### デバイスフリーの POS システムを構築 内製化による大幅なコスト削減と 業務の効率化を実現

ベンダーのシステムありきの運用から、独自の POS システムへと内製化することによって、自分たちでコントロールできる環境を構築。また、POS を小型化し接客スペースを広く取るという課題をクリアするにあたり、機能性や価格帯、外形そして保守体制など総合的に評価した結果、エプソンの PC を採用。システム全体で 2～3 割となるコスト削減を達成、また直感的な操作性により業務の効率化を実現しました。



## 製造業 工場の制御や入力用端末



### RFID 端末とタブレットが連携した システムにより作業の効率化と品 質向上を実現

作業の効率化と品質向上を目指すために、紙による管理からウェアラブル端末を使った RFID 対応のピッキングシステムを構築。その表示端末として、安定したハードウェアの供給、必要とするインターフェイスの要件、またサポートの充実の観点からエプソンのタブレット PC を導入。結果、品質管理が大幅に向上し、ハードウェアとしてのコストも削減、導入後も安心して稼働し利便性も向上しました。



# 知ってる？ OS : Windows 11 Pro/Home と Windows 10 IoT の違い

主にオフィスオートメーションやコンシューマーに向けた製品である Windows 11 Pro/Home と、特定用途に向けた製品である Windows 10 IoT。最大の違いは、機能更新にあります。Windows 10 IoT は新機能の追加や機能拡張を目的とした「機能更新プログラム」の実施が必要なく、最長 10 年のサポートを受けられます。また、目的の用途以外には使えないように機能を制限できるロックダウン機能を搭載しているため、初期設定の保持や実行可能なアプリの制限などが可能です。

## ラインアップ

Home	Pro	IoT Enterprise
個人	ビジネス	特定用途向けデバイス
		

	Windows 11 Pro	Windows 10 IoT Enterprise
対象機器	一般用途	特定用途向けデバイス
サポート期間 (OS リリースから)	18 ヶ月間 ※「21H2」は、2023/10 サポート終了	10 年間
Windows 機能アップデート	必須 (一定期間のみ延期可能)	機能アップデートなし
ロックダウン機能	Applocker	×
	統合書き込みフィルター	×
	キーボードフィルター	×
	シエルランチャー	×
	カスタムログオン	×
	割り当てられたアクセス	×
	ブランド無し (ではない) ブート	×

## ライセンス形態 ※エブソンでは OEM ライセンスのみ取り扱っています。

	Embedded ライセンス	ボリュームライセンス (VL)	ボリュームライセンスの特徴
製品名	Windows 10 IoT Enterprise	Windows 10 IoT Enterprise	
対象	OEM (組み込み)	エンドユーザー様 (一般法人・企業・官公庁)	エンドユーザー情報を記載する 申込書が都度必要
販売方法	PC プリインストール (出荷時組み込み)	エンドユーザー様にて手配	VL はエンドユーザー様と マイクロソフト社で契約締結
インストール方法	エブソンダイレクトにて対応	エンドユーザー様か代理店様にて対応	
ライセンス形態	新規インストールアップグレード	アップグレードのみ	元 OS として Windows Pro がな ければ利用できない
使用制限	特定用途のみ	なし	
納品物	COA シール	電子書籍納品	シールなし

# Windows 10 IoT OS が長期運用に適している理由とは？

Windows 10 IoT Enterprise LTSC は、リリース時点での機能で固定されるため、デバイスの有効期間中は機能が一定のままになる特定用途向けの Windows OS のことです。

また、特定のアプリケーションのみの起動や、読み取り専用機化、キーボード入力の無効化などのロックダウン機能を備え、OS のサポート期間は最長 10 年間提供され、機能固定で使えるため、安定した利用が可能です。

## 特定用途向けに提供される Windows 10 IoT

Windows 10 IoT Enterprise LTSC は、マイクロソフトが提供する組み込みシステム向け OS(Windows Embedded OS) のひとつで、デジタルサイネージや POS、情報キオスク端末や受付端末、生産ライン制御や医療分野などの特定用途向けに利用されています。自宅や一般的なオフィス業務で使用される Windows Pro/Home などと異なり、OS 自体の機能をカスタマイズできるため、使用目的以外にその端末が使われることも防止します。

	PC にプリインストールして提供	お客様でライセンスを手配
自宅など個人向け用途	Windows 11 Home / Windows 10 Home	
一般的なオフィス業務	Windows 11 Pro / Windows 10 Pro	Windows 10 Enterprise
特定用途向け	組み込みシステム向け (Windows Embedded OS) Windows 10 IoT Enterprise 2021 LTSC	Windows 10 Enterprise LTSC

## LTSC：機能を 10 年間固定して利用できるモデル

	2021/11/16	2027/1/12	2032/1/13
Windows 10 IoT Enterprise 2021 LTSC	メインストリームサポート	延長サポート	
	10 年間リリース時の機能固定で利用可能		
	2018/11/13	2024/1/8	2028/1/8
Windows 10 IoT Enterprise 2019 LTSC			

## ロックダウン機能

AppLocker	総合書き込みフィルター	キーボード フィルター
 <p>操作、実行可能なアプリケーションを制御できる</p>	 <p>読み取り専用機化することができる</p>	 <p>望ましくないキーまたはキーの組み合わせの使用を無効にできる</p>
シェル ランチャー	カスタム ログオン	割り当てられたアクセス
 <p>指定されたアプリケーションのみで動作する環境を構築できる</p>	 <p>サインインやシャットダウン画面を非表示にできる</p>	 <p>特定のアプリだけ実行を許可する環境を構築できる</p>

# 買い替え時期までしっかり安心！ 最長7年の長期保守、最長6年の有寿命保守

最長7年の長期保守サービスと最長6年の有寿命部品（※）保守サービスは、24時間365日稼働などの長期間使用の場合も次の買い替え時期まで安心してPCをお使いいただけるサービスです。

医療業界では、サーバーの保守期間が一般的に7年なので、PCを含めたさまざまな機材を7年サイクルで入れ替えます。

しかしPCのメーカー保守期間は一般的に5年のため、「PCの保守も7年間対応してほしい」という声が多くなりました。そのため、7年間の保守を掲げています。

※使用頻度や経過時間、使用環境によって劣化や磨耗が進行し、寿命を迎える部品のこと。

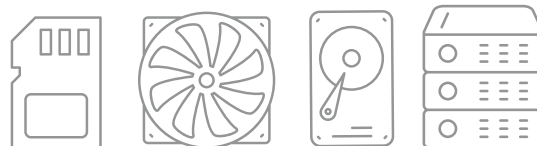
## 【主な有寿命部品】

HDD（ハードディスクドライブ）、SSD（ソリッドステートドライブ）、ODD（光ディスクドライブ）、メインボード、グラフィックスボード、ファン、液晶ディスプレイ、ヒンジ（ディスプレイ開閉部）、キーボード、マウス、電源ユニット、ACアダプター

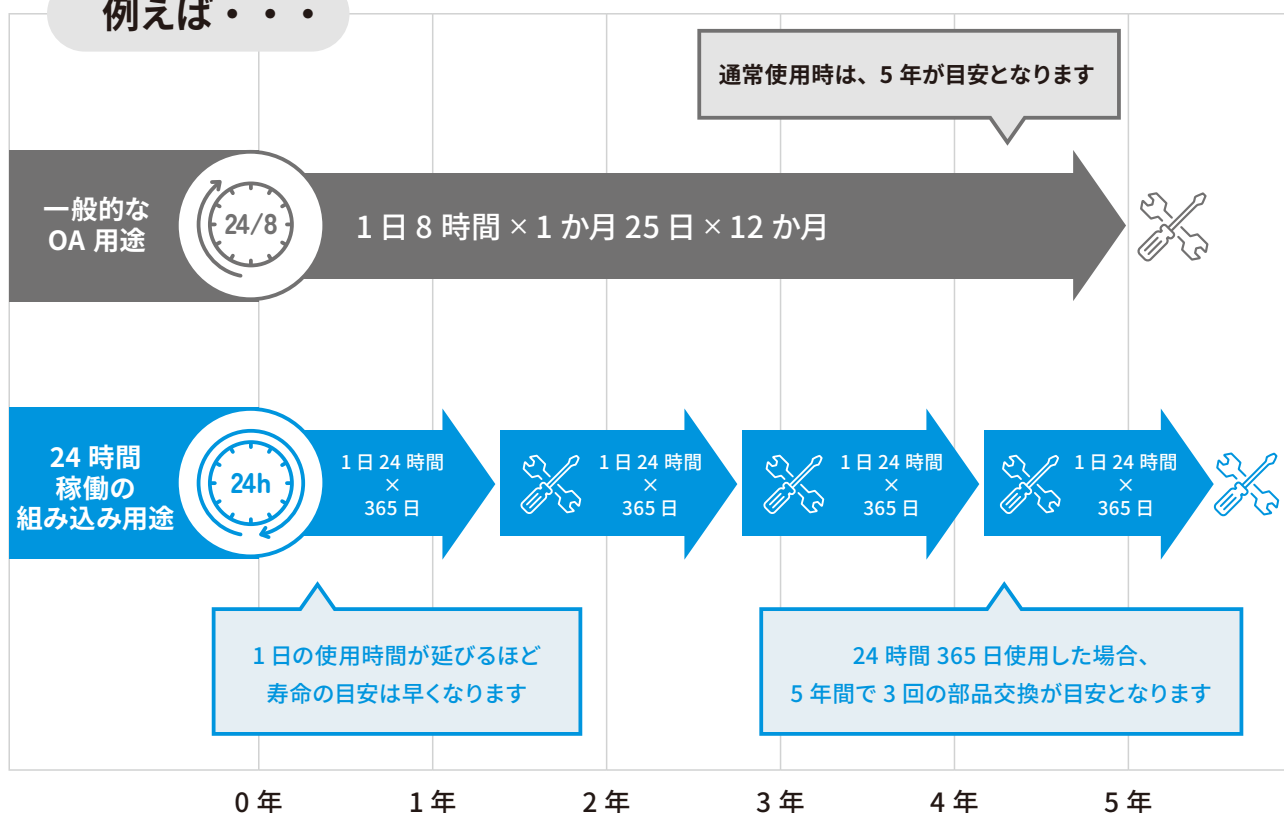
※有寿命部品の詳細については保証規定をご確認ください。



長く安心してつかってもらえる



例えば・・・



定額保守サービス  
有寿命部品サービス  
の詳細はこちら▶



# エプソン PC の特徴（ダウンサイジング）って？

『業務内容や用途に合わせた専用機はコストがかかるけど、民生用 PC だと安全性や耐久性に不安が残る.....』

そんな悩みに寄り添った製品を提供しているのが、エプソンダイレクトの PC です。お客様の使用環境を想定・検証し、国産メーカーとして長年培った技術力と品質でオーダーメイドの解決策を提案。短納期での修理や納品対応、スピードを利かせたオペレーションによって、業務を行うすべてのお客様の課題解決を目指します。



専用機

例：30 万円以上

ニーズ

- 24 時間 365 日完全ハード保証
- 10 年全く同仕様・同部品（修理含む）
- 耐環境性能（粉塵対応含む）



↓ **ダウンサイジング** したい...（コスト含む）

民生用 PC

例：より低価格

ニーズ

- オフィス用途
- ローコスト
- 特殊性は求めない
- 仕様の継続性は求めない  
(短期間のモデルチェンジが許容できる)



↓ **でも、安いだけ** じゃ困る...

民生用 PC に変更しようかな.....でも

- モデル・仕様が頻繁に変わる（半年～）
- システムの再検証が大変
- 長期保守や 24 時間保守が難しい
- 小規模ロットでは、必要な仕様へのカスタマイズが難しい
- 納品までに時間がかかる

個別対応が難しい...

エプソンの

解決!

PC なら!

民生用 PC だけど...

- 解決!** **長期供給**  
・ 1～2 年はハード同一仕様
- 解決!** **安定稼働**  
・ Windows 10 IoT Enterprise LTSC  
・ OS なしモデル
- 解決!** **保守・サポート**  
・ 最長 7 年の長期保守  
・ 最長 6 年の有寿命部品保守
- 解決!** **製造業に適した豊富な BTO**  
・ 1 台からカスタマイズ可能  
・ シリアルポートなどの各種インターフェース
- 解決!** **短納期**  
・ 受注から最短 2 日出荷



# 購入前の不安解消！ 無料貸し出しプログラム



法人のお客様限定

## 無料貸し出しプログラム

こんな方におすすめ！

エプソンの PC ご購入を検討中で、動作検証をご希望の日本国内の法人のお客様を対象に、1 法人様 1 機種につき各 1 台、貸出日より 2 週間、無料でお貸し出しいたします。

- 端末購入前に動作確認をしたい
- 短期間動作検証をしたい
- 構築環境の互換性を確認したい
- 導入予定の環境で事前検証、動作確認をしたい






### 法人様向け 検証用機材の貸出（無料）

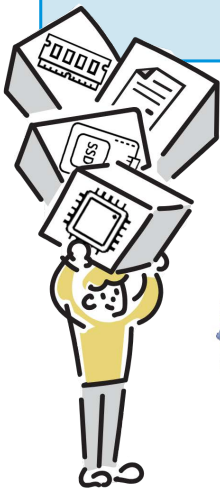
フルカスタマイズの機材をご用意

製造業ではこんなお客様がこういう用途でお試しいただいています

例

M 社様	T 社様	A 社様
様々な工場で利用するファクトリータブレットとして利用出来るかを検証したい	入替のため、画像処理用のプラットフォーム PC としての操作確認をしたい	現状 Windows PC を利用しているがアップデートを避けたいため、製造プラントの制御・監視用 PC としての利用に向け動作確認をしたい
		

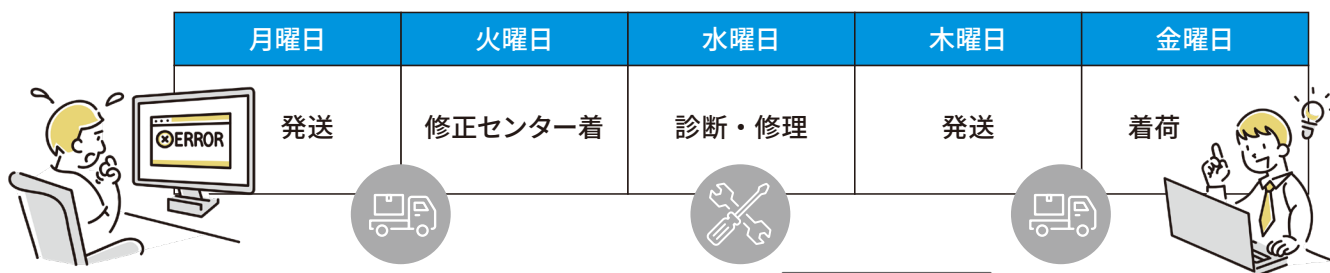
お客様のご希望の仕様に合わせて組んだ状態でお貸し出しできます。



対象機種および、  
詳細は WEB で  
ご確認ください。

## 1日修理で、急な故障・トラブルも安心

製品が故障した場合、当社修理センターに到着してから1日で修理を完了し、製品を返送するサービスです。



## 最短2日で出荷！ 急な納品にも対応

一般的な専用機だと納期まで2.5ヶ月以上かかるため、早期に欲しいタイミングで届かないことも。エプソンのパソコンは全製品ご注文いただいてから最短2日で出荷！

※悪天候や道路状況により配送に遅れが出る場合がございます。



## Windows 10 IoT Enterprise LTSC (Windows Embedded OS) 搭載 PC をご検討中のお客様にオススメ PC 設定作業を代行するキティング BTO サービス

### サービスのメリット！

- やりたいこと・目的が決まっている
- 一括で同じものをインストールできる
- 届いてからすぐ使えるので、使う人も管理する人も便利



PCのセットアップを何台もやるのは面倒。



標準の添付品はいい。別のものに変えてほしい。



小ロット・分割納入でも作業を代行してほしい。



### キティング BTO で課題解決！

面倒なセットアップ作業を幅広く代行！

添付品の変更や別納品に対応！

小ロット、分割納入もおまかせ！

※引用した会社名、商品名は各社の商標または登録商標です。

※使用している画像はイメージです。実際のデザイン、外観、色味など異なる場合があります。

※ディスプレイ内の画面はすべてハメコミ合成です。仕様、価格、外観等は予告なく変更する場合があります。

※マイクロソフト (Microsoft、Windows および Windows ロゴ) は、マイクロソフトグループの企業の商標です。

※本媒体上で引用した会社名、商品名は各社の商標または登録商標です。

他者商標の帰属先はエプソンのホームページをご確認ください。

※使用している画像はイメージです。実際のデザイン、外観、色味など異なる場合があります。

ディスプレイ内の画面はすべてハメコミ合成です。

※デザインは2024年3月28日現在のものです。

**エプソンダイレクト株式会社**  
〒399-0797 長野県塩尻市大門八番町1-2