

# オートデスク製品総合カタログ



- 02** Autodesk Flagship
- 03** LTファミリー製品
- 05** 製造業向けCAD
- 06** 建設業向けCAD / 土木設計・インフラ向けCAD
- 07** M&Eソリューション / アラカルト
- 08** クラウドサービス
- 09** サポートプログラム
- 10** 教育機関向けパッケージ



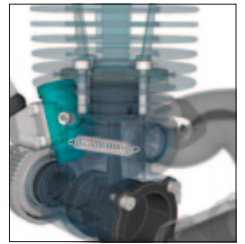
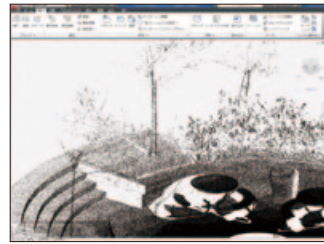
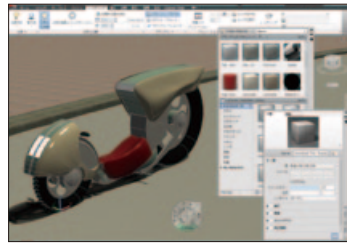
## AUTODESK® AUTOCAD®

### 設計ワークフローをシームレスに結ぶ 統合設計環境の構築で生産性を向上

全世界500万本を超える出荷を誇るデファクトスタンダードの汎用設計ソリューション。アイデアを3DモデルやCG画像として具現化し、イメージの共有ができます。また、3Dモデリングを2Dへ落とし込むことで、図面作成をスピードアップ。設計とドキュメント化のワークフローを連携させて合理化し、生産性を最大限に高めます。

▶ 圧倒的なパフォーマンスを誇る  
世界標準デザイン  
プラットフォーム

|                           |            |
|---------------------------|------------|
| Autodesk AutoCAD          | 61万4,250円  |
| Autodesk Subscription     | +9万2,400円  |
| Autodesk Advanced Support | +15万1,200円 |
|                           | (税込)       |



#### AutoCADのバージョンとDWGファイル形式

| AutoCAD LTのバージョン        | DWG / DXFファイル形式       | DWG出力  |        |        |        |        |        |       | DXF出力  |        |        |        |        |        |       |
|-------------------------|-----------------------|--------|--------|--------|--------|--------|--------|-------|--------|--------|--------|--------|--------|--------|-------|
|                         |                       | 2014形式 | 2013形式 | 2010形式 | 2007形式 | 2004形式 | 2000形式 | R14形式 | 2014形式 | 2013形式 | 2010形式 | 2007形式 | 2004形式 | 2000形式 | R12形式 |
| AutoCAD 2014 / LT2014   | AutoCAD 2014 / LT2014 | ◎      | ○      | ○      | ○      | ○      | ○      | ○     | ◎      | ○      | ○      | ○      | ○      | ○      | ○     |
| AutoCAD 2013 / LT2013   | AutoCAD 2013 / LT2013 | —      | ◎      | ○      | ○      | ○      | ○      | ○     | —      | ◎      | ○      | ○      | ○      | ○      | ○     |
| AutoCAD 2012 / LT2012   | AutoCAD 2010 / LT2010 | —      | —      | ◎      | ○      | ○      | ○      | ○     | —      | —      | ○      | ○      | ○      | ○      | ○     |
| AutoCAD 2011 / LT2011   |                       | —      | —      | ◎      | ○      | ○      | ○      | ○     | —      | —      | ○      | ○      | ○      | ○      | ○     |
| AutoCAD 2010 / LT2010   |                       | —      | —      | ◎      | ○      | ○      | ○      | ○     | —      | —      | ○      | ○      | ○      | ○      | ○     |
| AutoCAD 2009 / LT2009   | AutoCAD 2007 / LT2007 | —      | —      | —      | ◎      | ○      | ○      | ○     | —      | —      | —      | ○      | ○      | ○      | ○     |
| AutoCAD 2008 / LT2008   |                       | —      | —      | —      | ◎      | ○      | ○      | ○     | —      | —      | —      | ○      | ○      | ○      | ○     |
| AutoCAD 2007 / LT2007   |                       | —      | —      | —      | ◎      | ○      | ○      | ○     | —      | —      | —      | ○      | ○      | ○      | ○     |
| AutoCAD 2006 / LT2006   | AutoCAD 2004 / LT2004 | —      | —      | —      | —      | ◎      | ○      | △     | —      | —      | —      | ○      | ○      | ○      | ○     |
| AutoCAD 2005 / LT2005   |                       | —      | —      | —      | —      | ◎      | ○      | △     | —      | —      | —      | ○      | ○      | ○      | ○     |
| AutoCAD 2004 / LT2004   |                       | —      | —      | —      | —      | ◎      | ○      | △     | —      | —      | —      | ○      | ○      | ○      | ○     |
| AutoCAD 2002 / LT2002   | AutoCAD 2000 / LT2000 | —      | —      | —      | —      | —      | ◎      | ○     | —      | —      | —      | —      | —      | ○      | ○     |
| AutoCAD 2000i / LT2000i |                       | —      | —      | —      | —      | —      | ◎      | ○     | —      | —      | —      | —      | —      | ○      | ○     |
| AutoCAD 2000 / LT2000   |                       | —      | —      | —      | —      | —      | ◎      | ○     | —      | —      | —      | —      | —      | ○      | ○     |

● AutoCADに関する詳細は  
[www.autodesk.co.jp/autocad](http://www.autodesk.co.jp/autocad)



## AUTODESK® AUTOCAD® DESIGN SUITE

### 設計ワークフロー改革を提案する AutoCAD & ビジュアルコミュニケーションツール

業界標準の汎用設計ソリューションAutoCADと、そのパワーを最大限に発揮するオートデスクの各種ビジュアルコミュニケーションツールを一つにパッケージ。スキャンしたドキュメントの読み込み、デザインコンセプトのスケッチ、驚異的なレンダリングが可能となります。

|                               |            |
|-------------------------------|------------|
| Autodesk AutoCAD Design Suite |            |
| • Standard                    | 66万1,500円  |
| Autodesk Subscription         | +9万9,750円  |
| Autodesk Advanced Support     | +15万8,550円 |
| • Premium                     | 76万6,500円  |
| Autodesk Subscription         | +11万5,500円 |
| Autodesk Advanced Support     | +19万9,500円 |
| • Ultimate                    | 91万8,750円  |
| Autodesk Advanced Support     | +14万7,000円 |
|                               | (税込)       |

**AutoCADの  
パワーを  
最大限に発揮!!**

| 含まれる製品                       | Standard | Premium | Ultimate |
|------------------------------|----------|---------|----------|
| AutoCAD                      | ✓        | ✓       | ✓        |
| AutoCAD Raster Design        | ✓        | ✓       | ✓        |
| Autodesk SketchBook Designer | ✓        | ✓       | ✓        |
| Autodesk Showcase            | ✓        | ✓       | ✓        |
| Autodesk Mudbox              | ✓        | ✓       | ✓        |
| Autodesk 3ds Max Design      |          | ✓       | ✓        |
| Autodesk Alias Design        |          |         | ✓        |

● 製品に関する詳細は  
[www.autodesk.co.jp/ads](http://www.autodesk.co.jp/ads)





# LTファミリー製品



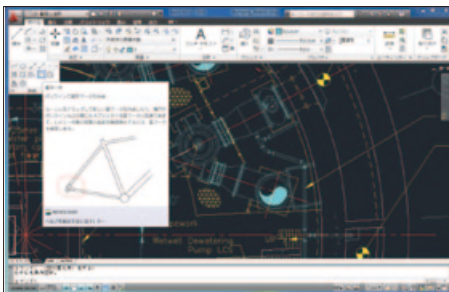
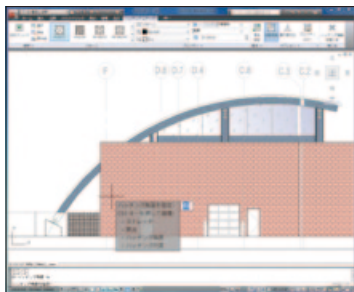
▶直観的な操作で作図、  
詳細設計を効率的に行える  
汎用CADアプリケーションの簡易機能版

|                           |           |
|---------------------------|-----------|
| Autodesk AutoCAD LT       | 19万9,500円 |
| Autodesk Subscription     | +3万450円   |
| Autodesk Advanced Support | +5万3,550円 |
|                           | (税込)      |

## AUTODESK® AUTOCAD LT®

### ドラフティングと 詳細図作成のための 汎用2D設計ソリューション

生産性を向上するための多彩な2D作図ツールを提供するAutoCAD LT。デザインコンセプトを取り込み、簡単に編集、再利用、共有できる正確な図面を作成します。信頼できるDWGテクノロジーを使い、アイデアや設計内容を正確に図面に表現することで、顧客との信頼関係を高めます。



| 機能                          | AutoCAD LT | AutoCAD |
|-----------------------------|------------|---------|
| ビューポートの表示コントロール             |            | ✓       |
| 作業目的ごとのインターフェース             | ✓          | ✓       |
| コマンドライン機能強化                 | ✓          | ✓       |
| 2Dパラメトリック                   |            | ✓       |
| 2重線 (DLINE)                 | ✓          |         |
| テキストファイルへの属性書き出し            | ✓          | ✓       |
| 外部参照 (DWG)                  | ✓          | ✓       |
| DWGやPDFをアンダーレイとして使用         | ✓          | ✓       |
| 3Dモデリング                     |            | ✓       |
| フォトリアリスティックなレンダリング          |            | ✓       |
| シェーディング・レンダリング表示のレイアウト図面の印刷 |            | ✓       |
| 3DDWF 出力                    |            | ✓       |
| STL 出力 (3Dプリント)             |            | ✓       |
| プロッタ、DWG、PDF出力              | ✓          | ✓       |
| DWG変換                       | ✓          | ✓       |
| マークアップ付きDWGのサポート            | ✓          | ✓       |
| ネットワークライセンス                 |            | ✓       |
| CAD標準化ツール                   |            | ✓       |
| クイックアクセスツールバー               | ✓          | ✓       |

● AutoCAD LTに関する詳細は  
[www.autodesk.co.jp/lt](http://www.autodesk.co.jp/lt)

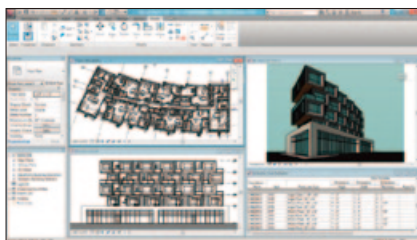


|                                 |           |
|---------------------------------|-----------|
| Autodesk AutoCAD Revit LT Suite | 24万9,900円 |
| Autodesk Subscription           | +3万7,800円 |
| Autodesk Advanced Support       | +6万3,000円 |
|                                 | (税込)      |

## AUTODESK® AUTOCAD® REVIT LT™ SUITE

### 設計プロセス全体で 3D建物モデルを管理できる 業界最先端ツール

AutoCAD LTと、3Dモデルベース環境を使用した建築設計はもちろん、BIM (ビルディングインフォメーションモデリング) への移行を簡単に実現するAutodesk Revit LTをパッケージ化した製品です。破格の値段で提供される業界最先端のツールをお試しください。



| 機能   | Revit LT Suite | Revit LT | AutoCAD LT |
|--|----------------|----------|------------|
| 2D の製図ツールと詳細図作成ツールによる設計図書作成                        | ✓              | ✓        | ✓          |
| シートセットマネージャ機能によるプロジェクト全体の図面管理                      | ✓              |          | ✓          |
| 最終設計図書の作成  | ✓              |          | ✓          |
| 注釈と寸法の追加による補足設計情報の伝達                               | ✓              | ✓        | ✓          |
| 建材に基づいた集計表の自動作成                                    | ✓              | ✓        |            |
| コスト見積における建材の数量の自動計算および自動追跡                         | ✓              | ✓        |            |
| 設計が改訂された場合に全設計図書のビューを自動更新                          | ✓              | ✓        |            |
| リアルタイムアニメーション、リアルタイムウォークスルーを作成し、建物をバーチャルにビジュアライズ   | ✓              | ✓        |            |
| DWG形式での設計、設計図書作成、ファイル共有によるプロジェクト関係者とのスムーズなコラボレーション | ✓              | ✓        | ✓          |
| (DWFを含めた)他のファイル形式、イメージ形式、その他の参照                    | ✓              | ✓        | ✓          |
| Autodesk Revitを使用した関係者とのRevitファイルのやり取り             | ✓              | ✓        |            |

● 製品に関する詳細は  
[www.autodesk.co.jp/revitlt](http://www.autodesk.co.jp/revitlt)





Autodesk AutoCAD Inventor LT Suite  
24万9,900円  
Autodesk Subscription +3万7,800円  
Autodesk Advanced Support +6万900円  
(税込)

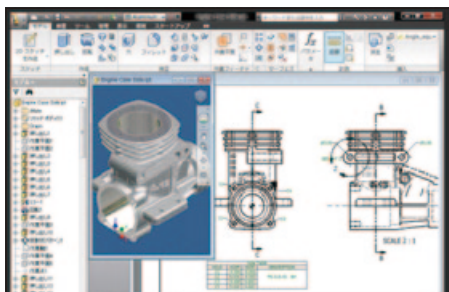
## AUTODESK® AUTOCAD® INVENTOR LT™ SUITE

2D設計経験を最大限に活用し、  
2Dと3Dを組み合わせたワークフローで業務改革

AutoCAD LTと、部品設計、図面作成、他のCADシステムとのデータ交換など、部品設計に必要な機能をフルに搭載したAutodesk Inventor LTをパッケージ化した製品です。2Dのみでの設計環境から3D設計へのスムーズな導入、2Dと3Dを共存させたワークフローも強力に支援します。

**AutoCAD LT**  
豊富な機能とDWGファイルによる効果的な設計プロセスの実現をサポート

**Autodesk Inventor LT**  
直観的な操作ができるやさしいユーザーインターフェース。初めて3DCADを使用する方も抵抗なくすぐに使い始められます



### AutoCAD Inventor LT Suiteの導入メリット

- 3Dデータを直接使用して、2D図面作成を作成可能!
- 他社製CADの3Dデータを直接受け取ることができます!
- AutoCAD LTとあまり変わらない価格で入手可能!

▶ その結果…  
製造業の生産性を大幅に効率化し、コスト低減にも貢献!

● 製品に関する詳細は  
[www.autodesk.co.jp/inventorlt](http://www.autodesk.co.jp/inventorlt)



Autodesk AutoCAD LT Civil Suite  
24万9,900円  
Autodesk Subscription +3万7,800円  
Autodesk Advanced Support +6万900円  
(税込)

## AUTODESK® AUTOCAD LT® CIVIL SUITE

土木設計・電子納品用のベストソリューション

AutoCAD LTと、電子納品データ作成時の時間短縮とコスト削減を実現するAutodesk CALS Toolsの組み合わせにより、電子納品用の図面データ(SXF)作成を支援します。DWG/DXFとSXFデータ変換をシームレスかつ高速に行え、さらに、SXFの最新バージョンからJW\_CAD データの読み込みまで対応し、電子納品用の図面データの作成作業効率を大幅に向上します。

### AutoCAD LT Civil Suiteの購買層

国・地方自治体の発注する公共工事事業に関係し、電子納品業務を行う企業・団体・自治体

#### ex 測量

土地家屋調査士・測量士がいる地域の測量会社・不動産会社

#### ex 施工


現場での有力な建設施工会社

#### ex 設計

少人数でやっている建設コンサルタンツ・設計会社

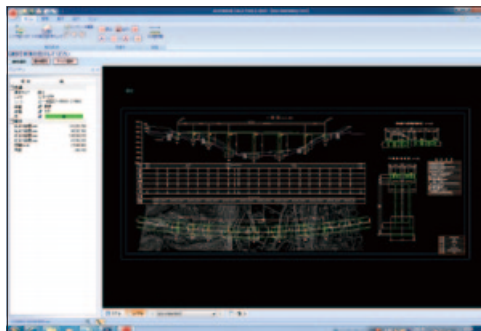
#### ex 維持

各地方自治体・第三者機関・外部委託されている造園業



**OCF検定にも合格しているから安心**

オープンCADフォーマット評議会(OCF)が定めるソフトウェア検定制度「ビューア/CC2」、および国土技術政策総合研究所が策定した「SXF表示機能および確認機能要件書(案)」の機能要件を満たす「SXF確認機能検定」にも合格しています。



| データ形式                | Autodesk CALS Tools 2014 |
|----------------------|--------------------------|
| dwg/dfx (2013形式)     | ✓                        |
| dwg/dfx (2010形式)     | ✓                        |
| dwg/dfx (2007形式)     | ✓                        |
| dwg/dfx (2004形式)     | ✓                        |
| dwg/dfx (2000形式)     | ✓                        |
| dwg (R14形式)          | ✓(入力のみ)                  |
| dfx (R12形式)          | ✓(入力のみ)                  |
| SFX (sfc/P21) Ver2   | ✓                        |
| SFX (sfc/P21) Ver3   | ✓                        |
| SFX (sfc/P21) Ver3.1 | ✓                        |
| JWC/JWW (Ver.7)      | ✓(入力のみ)                  |

● 製品に関する詳細は  
[www.autodesk.co.jp/ltcivil](http://www.autodesk.co.jp/ltcivil)





# 製造業向けCAD



|                                      |            |
|--------------------------------------|------------|
| <b>Autodesk Product Design Suite</b> |            |
| • Standard                           | 84万5,250円  |
| Autodesk Subscription                | +12万7,050円 |
| Autodesk Advanced Support            | +21万1,050円 |
| • Premium                            | 122万8,500円 |
| Autodesk Subscription                | +19万9,500円 |
| Autodesk Advanced Support            | +31万6,050円 |
| • Ultimate                           | 153万3,000円 |
| Autodesk Advanced Support            | +24万5,700円 |

(税込)

## AUTODESK® PRODUCT DESIGN SUITE

### 製品設計ワークフロー全体に対応する強力なデジタルプロトタイプソリューション

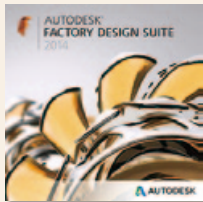
初期のコンセプトデザインから詳細設計、シミュレーションまで、製品設計ワークフロー全体に対応し、より優れた革新的な製品をスピーディーに開発できます。

**Premium** : Standardエディションの機能に加えて、配線と配管設計の機能を搭載。AutoCAD Electricalを組み合わせて使用することにより、電気制御設計とケーブルおよびハーネス制御システムをシームレスに統合。

**Ultimate** : Premiumエディションの機能に加えて、機構解析・構造解析機能、金型設計機能を搭載。

| 含まれる製品                         | Standard | Premium | Ultimate |
|--------------------------------|----------|---------|----------|
| AutoCAD                        | ✓        | ✓       | ✓        |
| AutoCAD Mechanical             | ✓        | ✓       | ✓        |
| AutoCAD Raster Design          | ✓        | ✓       | ✓        |
| Autodesk ReCap                 | ✓        | ✓       | ✓        |
| Autodesk Mudbox                | ✓        | ✓       | ✓        |
| Autodesk Showcase              | ✓        | ✓       | ✓        |
| Autodesk SketchBook Designer   | ✓        | ✓       | ✓        |
| Autodesk Vault Basic           |          | ✓       | ✓        |
| AutoCAD Electrical             |          | ✓       | ✓        |
| Autodesk Navisworks Simulate   |          | ✓       | ✓        |
| Autodesk 3ds Max Design        |          | ✓       | ✓        |
| Autodesk Inventor              | ✓        |         |          |
| Autodesk Inventor Professional |          | ✓       | ✓        |
| Autodesk Alias Design          |          |         | ✓        |
| Autodesk Navisworks Manage     |          |         | ✓        |

● 製品に関する詳細は [www.autodesk.co.jp/productdesignsuite](http://www.autodesk.co.jp/productdesignsuite)



|                                      |            |
|--------------------------------------|------------|
| <b>Autodesk Factory Design Suite</b> |            |
| • Standard                           | 84万5,250円  |
| Autodesk Subscription                | +12万7,050円 |
| Autodesk Advanced Support            | +21万1,050円 |
| • Premium                            | 99万7,500円  |
| Autodesk Subscription                | +15万1,500円 |
| Autodesk Advanced Support            | +26万6,700円 |
| • Ultimate                           | 153万3,000円 |
| Autodesk Advanced Support            | +24万5,700円 |

(税込)

## AUTODESK® FACTORY DESIGN SUITE

### 作図の時間を短縮し効率的に設計できるファクトリレイアウトの最適化ソリューション

2Dによる工場フロアレイアウト、3Dによる設備設計が可能です。工場プランニングのコンセプト開発という早い段階から、工場のレイアウトを3Dで検証し、実際に工場に設備を設置する前に干渉や作業スペースなどの問題を事前に解決できるソリューションをまとめたパッケージです。

**Premium** : Standardエディションの機能に加え、工場設備の3Dモデルを作成したり、サプライヤから提供された工場用アセットをレイアウトに追加できます。また、3D/バーチャルウォークスルー/フライスルーでレイアウト検討も可能にします。

**Ultimate** : Premiumエディションの機能に機構解析・構造解析機能、配管及び配線設計機能をプラス。早い段階からスペース上の制約や設備の干渉チェックも可能です。

| 含まれる製品                            | Standard | Premium | Ultimate |
|-----------------------------------|----------|---------|----------|
| AutoCAD                           | ✓        | ✓       | ✓        |
| Autodesk Factory Design Utilities | ✓        | ✓       | ✓        |
| AutoCAD Architecture              | ✓        | ✓       | ✓        |
| AutoCAD Mechanical                | ✓        | ✓       | ✓        |
| Autodesk Inventor                 |          | ✓       |          |
| Autodesk Inventor Professional    |          |         | ✓        |
| Autodesk Navisworks Simulate      |          | ✓       |          |
| Autodesk Navisworks Manage        |          |         | ✓        |
| Autodesk 3ds Max Design           |          | ✓       | ✓        |
| Autodesk Showcase                 | ✓        | ✓       | ✓        |
| Autodesk Vault Basic              | ✓        | ✓       | ✓        |
| AutoCAD Raster Design             | ✓        | ✓       | ✓        |
| Autodesk ReCap                    | ✓        | ✓       | ✓        |

● 製品に関する詳細は [www.autodesk.co.jp/factorydesignsuite](http://www.autodesk.co.jp/factorydesignsuite)



|                           |            |
|---------------------------|------------|
| <b>Autodesk Inventor</b>  |            |
|                           | 69万3,000円  |
| Autodesk Subscription     | +10万3,950円 |
| Autodesk Advanced Support | +16万2,750円 |

(税込)

## AUTODESK® INVENTOR®

### メカニカル設計のための3D CAD

メカニカル設計、受注設計、設計情報の伝達などに役立つ、柔軟性のあるさまざまなツールを搭載。製造前に不具合を発見し解決でき、より高品質な製品をより早く、より低コストで市場に投入できます。



|                                       |            |
|---------------------------------------|------------|
| <b>Autodesk Inventor Professional</b> |            |
|                                       | 111万8,250円 |
| Autodesk Subscription                 | +1万6,800円  |
| Autodesk Advanced Support             | +28万4,550円 |

(税込)

## AUTODESK® INVENTOR® PROFESSIONAL

### 金型・配線・配管設計向け3D CAD

Autodesk Inventorの全機能に加え、豊富なライブラリを使用できます。金型設計機能や、自動でモデリングされる配線および配管設計機能、簡単にあつかえる解析機能を搭載しています。



|                                    |            |
|------------------------------------|------------|
| <b>Autodesk AutoCAD Mechanical</b> |            |
|                                    | 69万3,000円  |
| Autodesk Subscription              | +10万3,950円 |
| Autodesk Advanced Support          | +16万2,750円 |

(税込)

## AUTODESK® AUTOCAD® MECHANICAL

### 製造業向けに特化したAutoCAD

AutoCADの全機能に加え、各種規格に準拠したパーツや機械要素が豊富に収録されたライブラリやツールを数多く搭載。頻繁に行う作業を自動化し、作図の生産性を大幅に高め、競争力の向上を実現できます。



|                                    |            |
|------------------------------------|------------|
| <b>Autodesk AutoCAD Electrical</b> |            |
|                                    | 84万5,250円  |
| Autodesk Subscription              | +12万7,050円 |
| Autodesk Advanced Support          | +21万1,050円 |

(税込)

## AUTODESK® AUTOCAD® ELECTRICAL

### 電子制御システムに特化したAutoCAD

AutoCADの全機能に加えて、電気制御設計に特化した数多くの機能を搭載。頻繁に行う作業を自動化するシンボルライブラリやツールによって、数時間単位の工数を省略でき、製品開発の時間を増やせます。

# 建設業向けCAD / 土木設計・インフラ向けCAD



|                                       |            |
|---------------------------------------|------------|
| <b>Autodesk Building Design Suite</b> |            |
| • Standard                            | 84万5,250円  |
| Autodesk Subscription                 | +12万7,050円 |
| Autodesk Advanced Support             | +21万1,050円 |
| • Premium                             | 99万7,500円  |
| Autodesk Subscription                 | +15万1,500円 |
| Autodesk Advanced Support             | +26万5,650円 |
| • Ultimate                            | 153万3,000円 |
| Autodesk Advanced Support             | +24万5,700円 |
| (税込)                                  |            |

## AUTODESK® BUILDING DESIGN SUITE

### 効率よく設計、ドキュメント化、図面を共有できる建築デザインソリューション

建築設計の優れたデザインやビジュアルライゼーションツールを一つのパッケージにまとめ、経済的で利便性に優れたサポートを実現するソリューションです。BIM(ビルディングインフォメーションモデリング)やCAD ツールを統合しており、デザイン、視覚化、シミュレーションを効率よく行えます。

**Premium**: Standardエディションの機能に加え、建築家、MEPエンジニア、構造エンジニアの要望に応える3Dモデルベースの建築デザインが作成でき、アイデアをより効果的に伝えられます。

**Ultimate**: Premiumエディションの機能に加え、建築家、エンジニアと施工のプロフェッショナルの要望に応えるツールを搭載。プロジェクトの成果をコントロール、建材の効果的な積算、大規模で複雑な建築構造物の高度な解析を実現します。

| 含まれる製品  | Standard | Premium | Ultimate |
|---|----------|---------|----------|
| AutoCAD   | ✓        | ✓       | ✓        |
| AutoCAD Architecture                            | ✓        | ✓       | ✓        |
| AutoCAD MEP                                     | ✓        | ✓       | ✓        |
| AutoCAD Structural Detailing                    | ✓        | ✓       | ✓        |
| Autodesk Showcase                               | ✓        | ✓       | ✓        |
| Autodesk SketchBook Designer                    | ✓        | ✓       | ✓        |
| AutoCAD Raster Design                           | ✓        | ✓       | ✓        |
| Autodesk ReCap                                  | ✓        | ✓       | ✓        |
| Autodesk 3ds Max Design                         |          | ✓       | ✓        |
| Autodesk Navisworks Simulate                    |          | ✓       |          |
| Autodesk Navisworks Manage                      |          |         | ✓        |
| Autodesk Revit                                  |          | ✓       | ✓        |
| Autodesk Inventor                               |          |         | ✓        |
| Autodesk Robot Structural Analysis Professional |          |         | ✓        |
| Autodesk InfraWork                              |          |         | ✓        |

●製品に関する詳細は [www.autodesk.co.jp/building](http://www.autodesk.co.jp/building)



|   |            |
|---|------------|
| <b>Autodesk Infrastructure Design Suite</b> |            |
| • Standard                                  | 84万5,250円  |
| Autodesk Subscription                       | +12万7,050円 |
| Autodesk Advanced Support                   | +21万1,050円 |
| • Premium                                   | 99万7,500円  |
| Autodesk Subscription                       | +15万1,500円 |
| Autodesk Advanced Support                   | +26万5,650円 |
| • Ultimate                                  | 153万3,000円 |
| Autodesk Advanced Support                   | +24万5,700円 |
| (税込)  |            |

## AUTODESK® INFRASTRUCTURE DESIGN SUITE

### CADデータとGISデータをフルに活用できる土木設計、施工プロジェクト向けのツール

ユーティリティ・土木・インフラストラクチャの企画、調査、計画、設計、施工、維持管理のためのツールを統合した、包括的なソリューションです。GISプランニングやデザインおよび管理の基本機能で、従来の AutoCAD ワークフローを拡張。CADやGISへの幅広いアクセスにより、プロジェクトの実現性や影響の把握に役立ちます。

**Premium**: Standardエディションの機能に加え、土木エンジニアリングツールや水文学・水力学解析ツールの利用で、プロジェクトの実現性を評価できます。

**Ultimate**: Premiumエディションの機能に加え、ユーティリティネットワークデザインや構造エンジニアリング、建設コーディネーション用の機能を搭載。大規模で複雑な建築構造物の高度な解析を実現します。

| 含まれる製品  | Standard | Premium | Ultimate |
|---|----------|---------|----------|
| AutoCAD   | ✓        | ✓       | ✓        |
| AutoCAD Map 3D                                  | ✓        | ✓       | ✓        |
| AutoCAD Raster Design                           | ✓        | ✓       | ✓        |
| Autodesk ReCap                                  | ✓        | ✓       | ✓        |
| Autodesk Navisworks Simulate                    | ✓        | ✓       |          |
| Autodesk Revit Structure                        |          | ✓       |          |
| AutoCAD Utility Design                          |          | ✓       | ✓        |
| AutoCAD Civil 3D                                |          | ✓       | ✓        |
| Autodesk InfraWork                              |          | ✓       | ✓        |
| Autodesk 3ds Max Design                         |          | ✓       | ✓        |
| Autodesk Navisworks Manage                      |          |         | ✓        |
| Autodesk Robot Structural Analysis Professional |          |         | ✓        |
| Autodesk Revit                                  |          |         | ✓        |

●製品に関する詳細は [www.autodesk.co.jp/infrastructuredesignsuite](http://www.autodesk.co.jp/infrastructuredesignsuite)



## AUTODESK® AUTOCAD® CIVIL 3D®

### 土木設計・施工における図面作成のためのBIMソリューション

|                                  |            |
|----------------------------------|------------|
| <b>Autodesk AutoCAD Civil 3D</b> |            |
|                                  | 91万8,750円  |
| Autodesk Subscription            | +13万7,550円 |
| Autodesk Advanced Support        | +22万1,550円 |
| (税込)                             |            |

道路設計、土地開発、水資源プロジェクトに携わる発注者、建設コンサルタント、建設会社、測量会社等、建設プロジェクトに携わる全ての設計者、技術者に向けたベストソリューションです。



## AUTODESK® AUTOCAD® MAP 3D

### インフラストラクチャ業界のためのCAD・GISソフトウェア

|                                |            |
|--------------------------------|------------|
| <b>Autodesk AutoCAD Map 3D</b> |            |
|                                | 76万6,500円  |
| Autodesk Subscription          | +11万5,500円 |
| Autodesk Advanced Support      | +17万4,300円 |
| (税込)                           |            |

上下水道・電力・道路・鉄道・ガス・通信などのインフラストラクチャ業界のためのCAD・GISソフトウェアで、インフラ業界の計画・調査や維持管理業務の効率化と図面作成を支援するソリューションです。



## AUTODESK® AUTOCAD® RASTER DESIGN

### ラスターデータからベクトルデータへの強力な変換ツールを搭載

|                                       |           |
|---------------------------------------|-----------|
| <b>Autodesk AutoCAD Raster Design</b> |           |
|                                       | 30万9,750円 |
| Autodesk Subscription                 | +4万6,200円 |
| Autodesk Advanced Support             | +6万9,300円 |
| (税込)                                  |           |

高品質の図面を作成できるAutoCAD Raster Designの強力なツールでラスターデータからベクトルデータへの変換を行います。スキャン・変換した図面データは、慣れ親しんだ環境で自由に編集できるため作業効率は飛躍的に向上します。



## AUTODESK® AUTOCAD® ARCHITECTURE

### 建築設計者のための設計および設計図書作成ツール

|                                      |            |
|--------------------------------------|------------|
| <b>Autodesk AutoCAD Architecture</b> |            |
|                                      | 76万6,500円  |
| Autodesk Subscription                | +11万5,500円 |
| Autodesk Advanced Support            | +17万4,300円 |
| (税込)                                 |            |

AutoCADベースの設計および設計図書作成アプリケーションであるAutoCAD Architecture。建築家の面倒な作図作業を自動化して、ミス削減と効率向上を実現できるツールは、最小限のトレーニングで使い始められます。



# M & エンタテインメント



|  |            |
|--|------------|
| <b>Autodesk 3ds Max Entertainment Creation Suite</b> |            |
| • Standard   | 84万5,250円  |
| Autodesk Subscription                                | +12万7,050円 |
| Autodesk Advanced Support                            | +23万7,300円 |
| • Premium  | 99万7,500円  |
| Autodesk Subscription                                | +15万1,500円 |
| Autodesk Advanced Support                            | +27万4,050円 |
| (税込)   |            |

## AUTODESK® 3DS MAX® ENTERTAINMENT CREATION SUITE

### エンターテインメントコンテンツ制作のワークフローを最適化

3Dアニメーション、モデリング、コンポジティング、ビジュアル エフェクト向けのデジタル制作ツールで、パイプライン全体の効率性を高めます。

| 含まれる製品                       | Standard | Premium |
|------------------------------|----------|---------|
| Autodesk Maya                |          |         |
| Autodesk 3ds Max             | ✓        | ✓       |
| Autodesk Softimage           |          | ✓       |
| Autodesk MotionBuilder       | ✓        | ✓       |
| Autodesk Mudbox              | ✓        | ✓       |
| Autodesk SketchBook Designer | ✓        | ✓       |

●製品に関する詳細は

[www.autodesk.co.jp/entertainmentcreationsuite](http://www.autodesk.co.jp/entertainmentcreationsuite)



|   |            |
|---|------------|
| <b>Autodesk Maya Entertainment Creation Suite</b> |            |
| • Standard  | 84万5,250円  |
| Autodesk Subscription                             | +12万7,050円 |
| Autodesk Advanced Support                         | +23万7,300円 |
| • Premium   | 99万7,500円  |
| Autodesk Subscription                             | +15万1,500円 |
| Autodesk Advanced Support                         | +27万4,050円 |
| (税込)  |            |

## AUTODESK® MAYA® ENTERTAINMENT CREATION SUITE

### 3Dアニメーションソフトウェア Autodesk Mayaを含むSuite製品

モデリング、アニメーション、ビジュアル エフェクト、レンダリングツールとして定評あるAutodesk Mayaを含む Entertainment Creation Suiteは、アニメーションワークフローを拡張し、作業効率の高いクリエイティブ機能と優れた制作環境を提供します。

| 含まれる製品                       | Standard | Premium |
|------------------------------|----------|---------|
| Autodesk Maya                | ✓        | ✓       |
| Autodesk 3ds Max             |          |         |
| Autodesk MotionBuilder       | ✓        | ✓       |
| Autodesk Mudbox              | ✓        | ✓       |
| Autodesk SketchBook Designer | ✓        | ✓       |
| Autodesk Softimage           |          | ✓       |

●製品に関する詳細は

[www.autodesk.co.jp/entertainmentcreationsuite](http://www.autodesk.co.jp/entertainmentcreationsuite)



|  |            |
|--|------------|
| <b>Autodesk 3ds Max / 3ds Max Design</b> |            |
|  | 53万5,500円  |
| Autodesk Subscription                    | +10万2,900円 |
| Autodesk Advanced Support                | +18万1,650円 |
| (税込)                                     |            |

## AUTODESK® 3DS MAX® AUTODESK® 3DS MAX® DESIGN

### 統合された強力な3Dモデリング、アニメーション、レンダリングツールを搭載

Autodesk 3ds Maxは、ゲーム開発者、ビジュアル エフェクト アーティスト、モーショングラフィックス アーティスト向けであり、Autodesk 3ds MaxDesign は、建築家、デザイナー、エンジニア、ビジュアライゼーションのスペシャリスト向けです。

●3dsMaxに関する詳細は

[www.autodesk.co.jp/3dsmax](http://www.autodesk.co.jp/3dsmax)

●3dsMax designに関する詳細は

[www.autodesk.co.jp/3dsmaxdesign](http://www.autodesk.co.jp/3dsmaxdesign)



|                           |            |
|---------------------------|------------|
| <b>Autodesk Maya</b>      |            |
|                           | 53万5,500円  |
| Autodesk Subscription     | +10万2,900円 |
| Autodesk Advanced Support | +18万1,650円 |
| (税込)                      |            |

## AUTODESK® MAYA®

### エンターテインメントコンテンツを効率的に作成できる3Dアニメーションソフトウェア

ダイナミックシミュレーション、アニメーション、レンダリング用の新しい強力なツールセットにより、これまでになく創造性を発揮しながら、高品質なコンテンツをすばやく作成できる生産性を提供します。

●製品に関する詳細は

[www.autodesk.co.jp/maya](http://www.autodesk.co.jp/maya)



# アラカルト



|                           |           |
|---------------------------|-----------|
| <b>Autodesk Showcase</b>  |           |
|                           | 15万3,300円 |
| Autodesk Subscription     | +2万3,100円 |
| Autodesk Advanced Support | +4万6,200円 |
| (税込)                      |           |

## AUTODESK® SHOWCASE®

### 3Dプレゼンテーションおよびビジュアライゼーションソフトウェア

建築、エンジニアリング、設計、マーケティングプロジェクトの3D CADモデルを、インタラクティブで大きなインパクトを持つワークスルーに仕上げます。Autodesk AutoCADやInventorから直接起動し、3D設計を効果的に検証・評価できます。

●製品に関する詳細は

[www.autodesk.co.jp/showcase](http://www.autodesk.co.jp/showcase)



|                                  |        |
|----------------------------------|--------|
| <b>Autodesk SketchBook Pro 6</b> |        |
|                                  | 9,450円 |
| (税込)                             |        |

## AUTODESK® SKETCHBOOK® PRO

### 直感的な操作で本格的な作品を制作できるアプリケーション

プロレベルの要望に応えるドローイングアプリケーション「Autodesk SketchBook Pro」。WindowsまたはMacへ提供されるアーティスト、イラストレータ、デザイナー向けのツールは、ペンタブレットの使用により、本格的なドローイング環境で作業できます。

●製品に関する詳細は

[www.autodesk.co.jp/sketchbookpro](http://www.autodesk.co.jp/sketchbookpro)



# クラウドサービス

オートデスクには、豊富な機能を持つクラウドサービスやクラウド対応製品が用意されており、これらを使用することで、設計、視覚化、シミュレーション、他のユーザとのファイル共有を、いつ、どこにいても行えます。

## Autodesk 360



### ストレージ

無料ストレージ5GB  
サブスクリプションで追加

一般ユーザ  
5GB

Subsユーザ  
25GB

設計ファイルをオンラインで格納し、いつでもどこからでもそれらにアクセスできるAutodesk 360。アカウントを作成すると、どなたでも5GBの無料ストレージをご利用いただけます。さらにサブスクリプションにご契約いただくと、ストレージ容量が追加されます。



### 閲覧

作成元の設計ソフトウェアがなくても閲覧できます

Autodesk 360は、設計ファイルの共有が簡単で、作成元の設計ソフトウェアを持たない相手との共有も可能です。Web ブラウザ、または Autodesk Design Review および AutoCAD 360 を搭載したモバイル端末から2Dおよび3D設計ファイルを閲覧し、編集できます。



### コラボレーションと共有

ファイルの共有、ファイル更新の監視が容易に

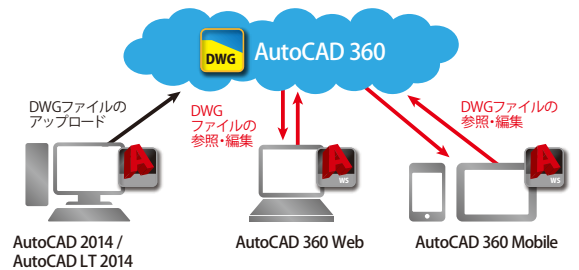
コラボレーションワークスペースでは、ファイルの共有、ファイル更新の監視が容易に行えます。ファイルが編集され、更新されたときは、電子メールで通知されます。また、他のユーザにファイルのアクセスを許可し、作業してもらうこともできます。



### AutoCAD 360

スマートデバイスに対応の  
DWG ファイル閲覧・編集アプリ

iOSおよびAndroid対応のモバイル アプリケーションAutoCAD 360は、AutoCAD設計図面の自由な持ち運びを可能にします。作業現場で、会議室で、または移動中でも、スマートフォンやタブレット端末で任意のDWGファイルを開覧、編集し、共有できます。



●Autodesk 360に関する詳細は  
<https://360.autodesk.com>



## クラウドサービス

サブスクリプションで利用可能になる Autodesk 360 のクラウドサービスと製品

### クラウドクレジットの贈呈

クラウドとは、レンダリングや構造解析などのAutodesk 360サービスの利用量を測る単位です。サブスクリプション加入者には一律、100クラウドクレジットを贈呈します。また、100クラウドクレジット単位で追加販売もできます。



### レンダリング

Autodesk 360  
Rendering

デスクトップで待機する必要も、専用のレンダリングハードウェアを用意する必要もないため、時間とコストの節約につながります。



### 最適化

Autodesk 360 Optimization for  
Autodesk Inventor

サーバがクラウドで複数のシミュレーションを実行している間、ユーザは他の作業を続けることができます。

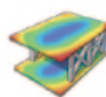


### エネルギー解析

Autodesk Revit向けのAutodesk 360  
Energy Analysis

建築物のエネルギー消費量と  
ライフサイクルコストを短時間で算出

クラウドベースの解析ツールにより、環境に優しい高度な設計を短時間で得ることができます。



### 構造解析

Autodesk 360 Structural Analysis for  
Autodesk Revit

各種建築物のモデルまたはプロジェクトのパーツを対象に、複数の統計解析を実行できます。例えば、同じモデルに異なるマテリアルを適用するなどして同時に複数の計算を実行し、解析効率を向上させることができます。

●クラウドサービスに関する詳細は  
[www.autodesk.co.jp/subscription/cloud-services](http://www.autodesk.co.jp/subscription/cloud-services)



## Suite製品で利用可能なAutodesk 360クラウドサービス

※紫字は2013年5月から利用可能になったサービス

| 各種Suite製品                   | Ultimate  | Premium  | Standard  |
|-----------------------------|---|--|---|
| AutoCAD Design Suite        | Rendering   | Rendering  | Rendering   |
| Product Design Suite        | Rendering<br>Optimization for Inventor  | Rendering<br>Optimization for Inventor   | Rendering   |
| Factory Design Suite        | Rendering<br>Green Building Studio<br>Optimization for Inventor   | Rendering<br>Green Building Studio<br>Optimization for Inventor  | Rendering<br>Green Building Studio                              |
| Building Design Suite       | Rendering<br>Green Building Studio<br>Energy Analysis for Revit<br>Structural Analysis for Revit<br>Optimization for Inventor<br>InfraWorks 360                   | Rendering<br>Green Building Studio<br>Energy Analysis for Revit<br>Structural Analysis for Revit                               | Rendering<br>Green Building Studio<br>Energy Analysis for Revit |
| Infrastructure Design Suite | Rendering<br>Green Building Studio<br>Energy Analysis for Revit<br>InfraWorks 360<br>Geotechnical Module<br>Rail Layout Module<br>River and Flood Analysis Module | Rendering<br>Green Building Studio<br>Energy Analysis for Revit<br>InfraWorks 360<br>Geotechnical Module<br>Rail Layout Module | Rendering   |
| Plant Design Suite          | Rendering<br>Structural Analysis for Revit<br>Optimization for Inventor   | Rendering<br>Structural Analysis for Revit   | Rendering   |



# サポートプログラム

## オートデスク サブスクリプション

オートデスク サブスクリプションは、オートデスク製品のためのお得な保守契約です。

**メリット 1** 日本人スタッフによる安心の技術サポート体制 (Webサポート)

**メリット 2** Autodesk 360クラウドサービス

**メリット 3** 製品のアップグレードや新旧バージョンの併用に対応

**コストダウン その1** 最新バージョンのご提供

**コストダウン その2** 2014の3世代前までの旧バージョンとの併用が可能  
取引先や他社製品との互換性による旧バージョンを使いたいお客様に最適です。

まずは  
体験してみよう!

|                              |  |
|------------------------------|--|
| 契約者専用<br>Web サイト<br>テストアカウント | http://www.autodesk.co.jp/Subs_signin/ |
| ID                           | subpartner-jpn@autodesk.com            |
| PW                           | subpartner                             |



その他の  
メリット

### 【ホームユース】

会社所有のライセンスを自宅PCにインストールして利用することができます。

### 【海外へのソフトウェア持ち出し】

毎年90日以内であれば、申請書の提示なしで海外に一時的に持ち出してお使いいただけます。

### 【構成変更/外国語版】

ネットワークライセンスとして購入されたライセンスであれば、契約期間中、無償で何度でも構成変更 (ネットワーク⇄スタンドアロン) を行えます。また、所持しているライセンスの範囲内で英語や中国語などの外国語版を利用できます。

### 【契約管理】

契約管理ツールで所有ライセンスの管理ができるのでVerUpやサブスクリプション更新の予算管理まで実現。

### 【オートデスクコミュニティ広場へのアクセス】

オートデスク製品の情報交換や、オートデスク製品に関連するイベントやニュース、質問を、自由に登録、閲覧できます。

● サブスクリプションサービスに関する詳細は  
[www.autodesk.co.jp/subscription](http://www.autodesk.co.jp/subscription)



## オートデスク アドバンスサポート

Autodesk Advanced Support (アドバンスサポート) は、サブスクリプション加入者のみ利用可能なサービスで、サブスクリプションに含まれる標準のサポートはもちろん、プロダクトサポートチームの優先的技術サポートなど、以下のサービスを受けられます。

- 平日24時間のグローバルな電話サポートを利用できます。ただし、平日月曜日から金曜日、祝祭日を除く営業時間内 (9:00~17:00) は日本語で対応となります。また、平日営業時間外は英語となります。
- オートデスクプロダクトサポートチームのスペシャリストによる1対1のサポートを受けられます。
- 10ライセンスにつき追加指名コーラー1名を設定できます (最低2名を指定可能)。
- リモートデスクトップによるサポートを受けられます。
- アドバンスサポート加入者限定のオンデマンドWebキャストが視聴可能です。
- API (アプリケーション プログラミング インタフェース) のサポートが利用できます。

### 主要製品のアドバンスサポート価格 (税込)

|   | Total Subs+Advanced |
|---|---------------------|
| AutoCAD LT                              | 5万3,550円            |
| AutoCAD                                 | 14万7,000円           |
| Autodesk AutoCAD Design Suite Standard  | 25万8,300円           |
| Autodesk AutoCAD Design Suite Premium   | 31万5,000円           |
| Autodesk AutoCAD Design Suite Ultimate  | 28万4,550円           |
| Autodesk Product Design Suite Standard  | 20万6,850円           |
| Autodesk Product Design Suite Premium   | 31万6,050円           |
| Autodesk Product Design Suite Ultimate  | 34万6,500円           |
| Autodesk Building Design Suite Premium  | 26万5,650円           |
| Autodesk Building Design Suite Standard | 19万500円             |
| Autodesk Building Design Suite Ultimate | 36万6,450円           |

※サポートには、使用方法など製品トレーニングや運用支援などコンサルティングは含まれません。これらのサービスをご希望の際には認定販売パートナーが提供するサービスをご購入をご検討ください。

● アドバンスサポートサービスに関する詳細は  
[www.autodesk.co.jp/subscription/support](http://www.autodesk.co.jp/subscription/support)



# 教育機関向けパッケージ



## AUTODESK® EDUCATION MASTER SUITE

### オートデスクは、さまざまな分野の教育のニーズに応えるための製品を提供します

建築、機械、土木の分野で、多分野にまたがる手法を追求できるようにしてデザインプロフェッショナルを目指す教育機関を支援をします。総合的なこのSuite製品では、汎用設計のAutoCADを始めとし、デジタルプロトタイプ、ビルディングインフォメーションモデリング (BIM)、サステナブルデザイン、多分野にまたがるコラボレーションなど、幅広いスキルを習得するためのツールを提供します。

#### バンドルされている製品一覧

##### ●汎用設計CAD製品

AutoCAD

##### ●機械設計CAD製品

AutoCAD Mechanical

Autodesk Inventor Professional

##### ●解析製品

Autodesk Simulation Mechanical

Autodesk Simulation Moldflow Adviser Ultimate

Autodesk Simulation CFD Motion

Autodesk Simulation CFD Design Study Environment

##### ●電気制御設計製品

AutoCAD Electrical

##### ●建築設計製品

AutoCAD Architecture

AutoCAD Plant 3D

Autodesk Revit

AutoCAD Structural Detailing

##### ●建築シミュレーション製品

Autodesk Navisworks Manage

Autodesk Robot Structural Analysis Professional

##### ●土木/GIS設計製品

AutoCAD Civil 3D

AutoCAD Map 3D

Autodesk InfraWorks

##### ●製品デザイン製品 (CG)

Autodesk Alias Design

##### ●プレゼンテーションツール (CG)

Autodesk 3ds Max Design

Autodesk Showcase

##### ●デジタルペイント/モデリング、スケッチ製品 (CG)

Autodesk Mudbox

Autodesk SketchBook Designer

##### ●その他ユーティリティ製品

AutoCAD Raster Design

AutoCAD Utility Design

Autodesk ReCap (Reality Capture)

Autodesk Factory Design Utilities

Autodesk Vault Basic

## AUTODESK® AUTOCAD® DESIGN SUITE

## AUTODESK® BUILDING DESIGN SUITE

## AUTODESK® INFRASTRUCTURE DESIGN SUITE

## AUTODESK® PRODUCT DESIGN SUITE

## AUTODESK® FACTORY DESIGN SUITE

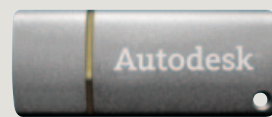
## AUTODESK® ENTERTAINMENT CREATION SUITE

Suite製品は、目的に合わせた以下の製品の組み合わせにより構成されています。組み合わせ製品の内容については、各製品の説明欄をご覧ください。

#### ■Suite製品に含まれる各製品 (アルファベット順)

| 製品名称  | 説明                                   |
|---|--------------------------------------|
| AutoCAD Architecture                            | 建築設計・施工用CAD ソフトウェア                   |
| AutoCAD MEP                                     | 建築設備(機械・電気・配管)設計・解析ツール               |
| AutoCAD Plant 3D                                | プロセスプラントの設計、モデリング、設計図書作成             |
| AutoCAD Raster Design                           | スキャンデータを活用するためのラスター編集・保存ツール          |
| AutoCAD Structural Detailing                    | 建築設計用の構造エンジニアリングソフトウェア               |
| AutoCAD Utility Design                          | 配電設計に特化したモデルベースツール                   |
| Autodesk 3ds Max                                | 統合型3Dモデリング、アニメーション、レンダリングソリューション     |
| Autodesk Alias Design                           | サーフェス及びスケッチ、モデリング、ビジュアライゼーションツール     |
| Autodesk Factory Design Utilities               | 工場レイアウト専用機能とコンテンツツール                 |
| Autodesk Infrastructure Modeler                 | 道路・鉄道・区画整理・土地開発・都市計画を検討、作成支援ツール      |
| Autodesk Inventor Routed Systems                | チューブ&配管やケーブル&ハーネスなどのルートシステム設計の自動化ツール |
| Autodesk Mudbox                                 | 3Dデジタルスカルプティングおよびデジタルペインティングソフトウェア   |
| Autodesk Navisworks Manage                      | プロジェクトレビューソリューション                    |
| Autodesk Navisworks Simulate                    | 高度なスケジュール作成、コスト、ビジュアライゼーションツール       |
| Autodesk Quantity Takeoff                       | 部材数量の効率的なプロジェクトビューを作成                |
| Autodesk Revit                                  | 意匠設計、MEP、構造解析の機能を備えた包括的なBIMソリューション   |
| Autodesk Revit Structure                        | 構造エンジニアリングBIMソリューション                 |
| Autodesk Robot Structural Analysis Professional | 大規模で複雑な建築構造物向けの高度な建築シミュレーションと解析機能    |
| Autodesk Showcase                               | ビジュアル コミュニケーション ツール                  |
| Autodesk SketchBook Pro                         | イラストレーション作成                          |
| Autodesk Storm and Sanitary Analysis            | 下水道のシミュレーションと設計に特化したソフトウェア           |
| Autodesk Vault                                  | データ管理ソフトウェア                          |

#### Suite製品提供メディア



▲写真のUSB (読み取り専用)となります。

お問い合わせ先

オートデスク製品に関する詳細は  
[www.autodesk.co.jp](http://www.autodesk.co.jp)

このカタログの記載内容は2013年8月のものです。このカタログの内容は、予告なく変更することがあります。

BPC000-0000