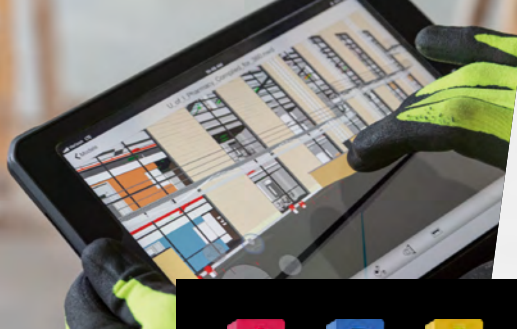


オートデスク製品カタログ

- AutoCAD
- AutoCAD including specialized toolsets
- 製造業向けソリューション
- 建設・土木業向けソリューション
- AKN(オートデスクナレッジネットワーク)のご紹介
- メディア&エンターテインメント業向けソリューション
- 業界別コレクションに含まれる製品一覧
- シミュレーションソフト
- LT製品
- Autodesk Subscription
- リモートワーク利用
- オートデスク 主な製品の動作環境一覧

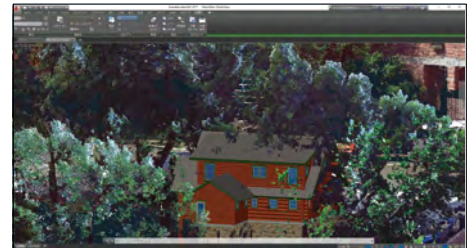




AUTODESK AutoCAD

設計ワークフローをシームレスに結ぶ 統合設計環境の構築で生産性を向上

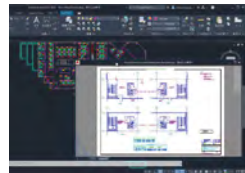
アイデアを3DモデルやCG画像として具現化し、イメージの共有ができます。また、3Dモデリングを2Dへ落とし込むことで、図面作成をスピードアップ。設計とドキュメント化のワークフローを連携させて合理化し、生産性を最大限に高めます。PDFをAutoCADジオメトリとして取り込める、点群データを設計に利用できるなど、手間と工数を省いて効率的な設計を実現しています。



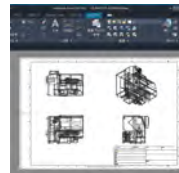
● AutoCADに関する詳細は
www.autodesk.co.jp/autocad



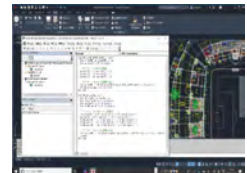
AutoCADなら、2Dも3Dの作業もより効率的に！



2D図面の活用

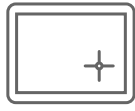


AutoCADの機能を使って、
2Dでの作図をより効率的に



自動化とカスタマイズで
作業をスピードアップ

あらゆるデバイス、プラットフォームで利用できる！



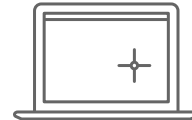
タブレット

ワークフローが拡張し、オフィスの外でもあらゆるデバイスで作業可能に



モバイル版

現場や外出先でも最新の図面を表示、編集



WEB版

どのコンピューターからでも最新の図面を表示、編集が可能で、インストールは不要

AutoCAD 同等の価格で大幅な機能追加



AUTOCAD LT

2D作図および編集ツール

AutoCAD Web

Trusted DWGテクノロジー

新規

販売終了

更新

継続販売



AUTOCAD

2D作図および編集ツール

AutoCAD Web

Trusted DWGテクノロジー

3Dモデリングとビジュアライゼーションツール

APIとアドオンアプリ [CALS Tools も無料!]

CAD標準仕様

Express Tools・データ書き出し

¥65,000 (税別)



AutoCAD Plus
AutoCAD including specialized toolsets

2D作図および編集ツール

AutoCAD Web

Trusted DWGテクノロジー

3Dモデリングとビジュアライゼーションツール

APIとアドオンアプリ [CALS Tools も無料!]

CAD標準仕様

Express Tools・データ書き出し

7つの業種別ツールセット



¥210,000 (税別)



● Autodesk CALS Toolsのダウンロードはこちら
<https://www.autodesk.co.jp/solutions/autodesk-cals-tools>

※上記価格は全て1年シングルユーザーのSRP (税別)

● よくあるご質問

<https://knowledge.autodesk.com/ja/support/autocad/troubleshooting/caas/sfdcarticles/sfdcarticles/ka93g000000PBFb.html>



※表示価格は2022年6月末日時点のものです。



AutoCAD Plus (AutoCAD including specialized toolsets)

AutoCAD Plus (AutoCAD including specialized toolsets)とは？

2Dおよび3Dの汎用CADソフトウェアであるAutoCAD (Windows/Mac)に加え、機械設計ツール、建築設計ツール、モデルベースの GIS およびマッピング機能など、業種別ツールセットを利用できるようになりました。また、AutoCAD Webアプリ、およびモバイルアプリを利用すれば、どこからでもワークフローを実行できます。



建築設計
ソリューション
Architecture
ツールセット



設備設計
ソリューション
MEP
ツールセット



地図情報
ソリューション
Map 3D
ツールセット



ラスター画像処理
ソリューション
Raster Design
ツールセット



2D機械設計
ソリューション
Mechanical
ツールセット



電気制御設計
ソリューション
Electrical
ツールセット



プラント設計
ソリューション
Plant 3D
ツールセット

AutoCAD

各AutoCADの違い	AUTOCAD LT*	AUTOCAD*	AutoCAD Plus (AutoCAD including specialized toolsets)
TrustedDWGテクノロジー	✓	✓	✓
2D作図および編集ツール	✓	✓	✓
AutoCAD Web	✓	✓	✓
3Dモデリングとビジュアライゼーションツール		✓	✓
データ書き出し		✓	✓
CAD標準仕様		✓	✓
Express tools		✓	✓
プログラミングカスタマイズ		✓	✓
Mechanicalツールセット (機械設計)		✓	✓
Architectureツールセット (建築設計)		✓	✓
Electricalツールセット (電気制御設計)		✓	✓
MEPツールセット (設備設計)		✓	✓
Plant 3Dツールセット (プラント設計)		✓	✓
Map 3Dツールセット (地図情報)		✓	✓
Raster Designツールセット (ラスターイメージ処理)		✓	✓
コラボレーションにおけるフィードバックを読み込み、自動的に変更内容を図面に反映	機能		✓
既存の設計を変更せずに、設計変更の注記とマークアップを追加	機能		✓
関連するヒントや機能がダッシュボードに表示され、作業が迅速化	機能		✓
適切なタイミングと状況でヒントを表示するマクロによって、作業が効率化	機能		✓
Web 用 LISP API でワークフローの手順を自動化	機能		✓

AutoCADのバージョンとDWGファイル形式

AutoCADのバージョン	DWG / DXFファイル形式	DWG出力												DXF出力											
		2023形式	2022形式	2021形式	2020形式	2019形式	2018形式	2013形式	2010形式	2007形式	2004形式	2000形式	R14形式	2022形式	2021形式	2020形式	2019形式	2018形式	2013形式	2010形式	2007形式	2004形式	2000形式	R12形式	
AutoCAD 2023	AutoCAD 2023	◎	○	○	○	○	○	○	○	○	○	○	○	○	○	○	○	○	○	○	○	○	○		
AutoCAD 2022	AutoCAD 2022	—	◎	○	○	○	○	○	○	○	○	○	○	○	○	○	○	○	○	○	○	○	○		
AutoCAD 2021 / LT2021	AutoCAD 2021 / LT2021	—	—	◎	○	○	○	○	○	○	○	○	○	○	○	○	○	○	○	○	○	○	○		
AutoCAD 2020 / LT2020	AutoCAD 2020 / LT2020	—	—	—	◎	○	○	○	○	○	○	○	○	○	○	○	○	○	○	○	○	○	○		
AutoCAD 2019 / LT2019	AutoCAD 2019 / LT2019	—	—	—	—	◎	○	○	○	○	○	○	○	○	○	○	○	○	○	○	○	○	○		
AutoCAD 2018 / LT2018	AutoCAD 2018 / LT2018	—	—	—	—	—	◎	○	○	○	○	○	○	○	○	○	○	○	○	○	○	○	○		
AutoCAD 2017 / LT2017	AutoCAD 2017 / LT2017																								
AutoCAD 2016 / LT2016	AutoCAD 2016 / LT2016																								
AutoCAD 2015 / LT2015	AutoCAD 2013 / LT2013	—	—	—	—	—	◎	○	○	○	○	○	○	○	○	○	○	○	○	○	○	○	○		
AutoCAD 2014 / LT2014																									
AutoCAD 2013 / LT2013																									
AutoCAD 2012 / LT2012																									
AutoCAD 2011 / LT2011	AutoCAD 2010 / LT2010	—	—	—	—	—	—	◎	○	○	○	○	○	○	○	○	○	○	○	○	○	○	○		
AutoCAD 2010 / LT2010																									
AutoCAD 2009 / LT2009																									
AutoCAD 2008 / LT2008	AutoCAD 2007 / LT2007	—	—	—	—	—	—	—	◎	○	○	○	○	○	○	○	○	○	○	○	○	○	○		
AutoCAD 2007 / LT2007																									

凡例 ◎:標準のファイル形式 ○:ファイル形式を指定して保存可能 —:未対応

製造業向けソリューション

Product Design & Manufacturing Collection

Product Design & Manufacturing Collection

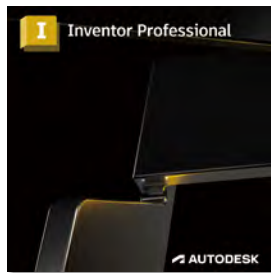
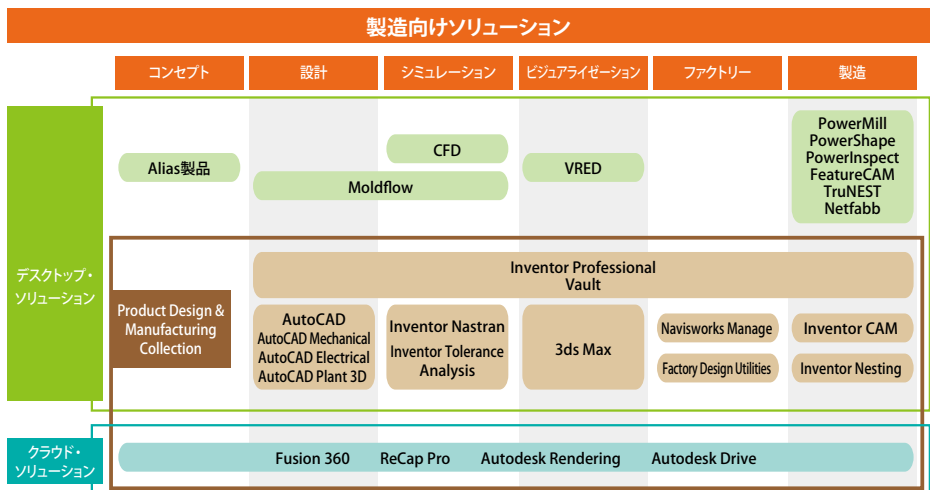
製造業界向けコレクション

製品設計と製造に欠かせない
設計・エンジニアリングツールのパッケージ

最高の成果を、最高のInventorで

「PRODUCT DESIGN & MANUFACTURING COLLECTION」は製造業界に向けて構成したパッケージ。「Inventor Professional」をはじめ、「AutoCAD」「Inventor Nastran」「Inventor CAM」「Inventor Nesting」など、製品設計やシミュレーション、製造の最新ツールが利用できます。また、クラウドソリューションである「Fusion 360」でジェネレーティブデザイン機能も利用できます。製品設計に役立つほか、将来的な製造業の変化に柔軟に対応できます。

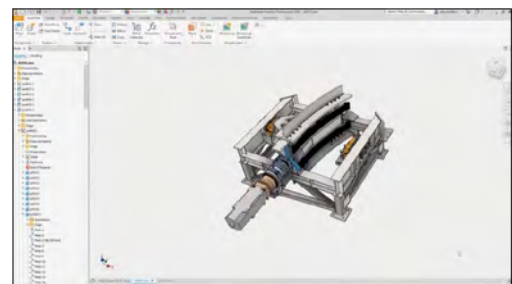
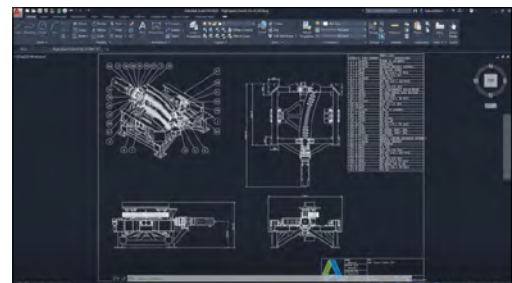
PRODUCT DESIGN & MANUFACTURING COLLECTION	
デスクトップ・ソリューション	クラウドサービスおよびモバイルアプリケーション
Inventor Professional	AutoCAD Web
AutoCAD	Fusion 360
AutoCAD Architecture	ReCap
AutoCAD Electrical	Autodesk Rendering
AutoCAD Map 3D	Autodesk Drive
AutoCAD Mechanical	
AutoCAD MEP	
AutoCAD Plant 3D	
AutoCAD Raster Design	
3ds Max	
Vault Basic	
Navisworks Manage	
Inventor Nesting	
Factory Design Utilities	
Inventor Nastran	
Inventor CAM	
Inventor Tolerance Analysis	
HSMWorks	



AUTODESK Inventor Professional

機械設計に必要なすべての機能を備えた 3D CAD

プロフェッショナルのための3D機械設計アプリケーション。配線および配管設計、金型設計をはじめ、ドキュメント作成、構造および機構シミュレーションの機能等が搭載されています。また、パラメトリックからダイレクト、フリーフォーム、ルールベースのモデリング機能まで、各種の設計機能が統合された環境で、効率的に作業できます。



● 製品に関する詳細は
www.autodesk.co.jp/inventor



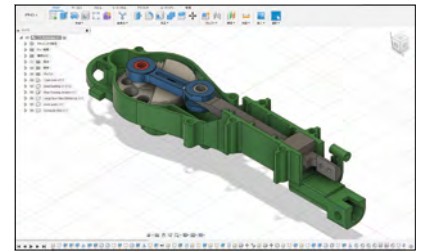
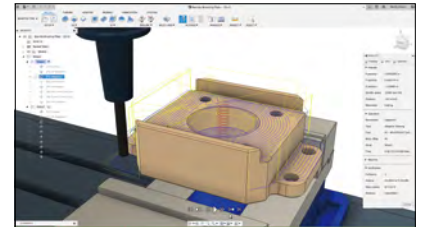


AUTODESK Fusion 360

製品開発に必要な全てのプロセスをクラウド上のプラットフォームで繋ぐ

Fusion 360は、3D CAD、PCB設計、CAEそしてCAMが統合されたまったく新しいソフトウェアです。コンセプトデザイン、詳細設計、シミュレーション、製造の過程とその間のコラボレーションを、このツール1つで行うことができます。コンセプト設計から製造までのツールが融合した Fusion 360 を使うことで、簡単に、そしてすばやく製品設計を行うことができます。

機能
パラメトリックソリッドおよびフォームモデリング、アセンブリ機能と2次元図面作成
解析機能(線形および非線形静的応力、固有値解析、熱および熱応力解析、座屈など)
製造準備機能(CAMツールパス作成、3Dプリント準備など)
PCB設計(回路図、コンポーネント配置、PCB配線など)
ジェネレーティブデザイン(最先端のモデリングテクノロジー。下記コラム参照)
クラウドコラボレーション(チーム設計、情報共有のためのツール)



●製品に関する詳細は
www.autodesk.co.jp/products/fusion-360



Fusion 360拡張機能製品の概要と特徴

Fusion 360には、ソフトウェア本体に追加して使用できる拡張機能製品があります。用途に応じてより高度な製品設計が行えます。

●製品に関する詳細は
www.autodesk.co.jp/products/fusion-360/extensions



▶より高度なモデリング機能を多数ご提供する拡張製品

Fusion 360 - Product Design Extension

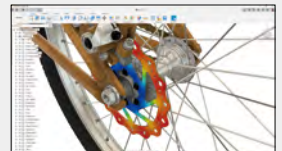
製品設計のためのモデリングにおいて、より高度な機能を使用することができる拡張機能製品です。プラスチック部品特有の嵌合部などの形状作成簡略化、同一形状をランダムに配置するジオメトリックパターンなどの機能を使用することができ、より創造的な形状を簡単に作成できるようになります。



▶躊躇なく納得がいくまで検証できることで企業へ大きなメリットをもたらす拡張製品

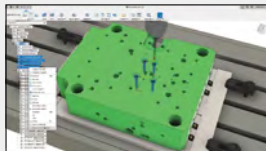
Fusion 360 - Simulation Extension

クラウド解析のために消費されるクラウドクレジットおよびトークンを無償化することができる製品です。これにより、クラウドクレジットおよびトークンの残数を気にすることなく、利用期間中は好きなだけクラウド計算を行うことが可能となり、納得のいくまで検証を行うことができます。



Fusion 360 - Machining Extension

Fusion 360 のCAM に新たな機能を追加することで、CAM 機能を強化します。4 軸および 5 軸加工、ツールパスの最適化、自動穴認識などの高度な機能を使用して、製造プロセスの自動化などが行えるようになります。



Fusion 360 - Generative Design Extension

Fusion 360 ジェネレーティブデザインの計算のために消費されるクラウドクレジットおよびトークンを無償化することができる製品です。これにより、クラウドクレジットおよびトークンの残数を気にすることなく、利用期間中は制限無くジェネレーティブデザインの計算を行うことが可能となり、設計の可能性を無制限に拡大することができます。



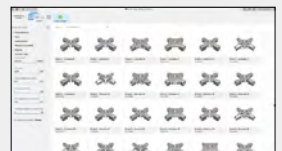
Fusion 360 - Nesting & Fabrication Extension

ネスティングプロセスの最適化と自動化。高度なネスティングとファブリケーション機能により、板金部品および平板状部品製造のために最適化されたネスティングレイアウトを材料、厚さ、部品数を自動検出して自動作成し、セットアップ/ツールパス、NCコードの作成、カスタマイズ可能なレポートなど、ネスティングや加工機能を拡張します。



Fusion 360 - Additive Build Extension

金属材料による積層造形を行うために準備を Fusion 360 上で行うことで、3D プリント パラメータを選択して部品の向きを自動的に設定したり、金属材料特有のサポート構造を生成して効率的なプログラミングを可能にします。



InventorとFusion 360 機能比較

	できないの比較		優位なのはどっち?	
	Inventor	Fusion 360	Inventor	Fusion 360
ソリッドモデリング	◎	○	より詳細な設定が可能	
ダイレクトモデリング	○	◎		履歴有無を自由に切り替えられる
シートメタルモデリング	◎	○	より詳細なモデリングオプションがある	
サーフェスマデリング	◎	○	より詳細なモデリングオプションがある	
フォームモデリング	○	◎		より詳細なモデリングオプションがある
標準部品ライブラリ	○	○	ソフトウェア内で部品を生成できる	外部サービスを使用する
アセンブリモデリング	○	○	外部参照方式 (ボトムアップ設計に馴染む手法)	1つのファイル内で完結(参照も可能) (トップダウン設計に馴染む手法)
2D図面作成	○	○	ほぼJIS規格通りの作図が可能	規格準拠図面作成は不可能
レンダリング	○	◎		より写真品質に近い画像が作れる
シミュレーション	○	○	ダイナミックシミュレーションが可能	PCB向け解析、射出成形解析が可能
アニメーション	○	○	甲乙つけがたい	
CAMツールパス	○	○	作成甲乙つけがたい(Extensionも含めるとFusion 360 が優位)	
ジェネレーティブデザイン	×	○	—	Fusion 360だけが持つ機能

※ すべてAutodesk App Storeのツールは考慮していません。基本機能での比較です。

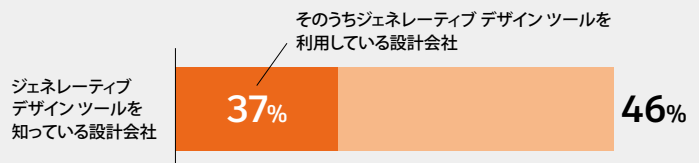
オートデスクが提唱するジェネレーティブデザインとは?

ジェネレーティブデザインとは、設計者がコンピュータに、荷重条件や安全率といった設計目標、製造方法や素材などを入力することで、その条件に応じた設計案を自動で生成する技術です。

● 増加するジェネレーティブ デザインの利用者

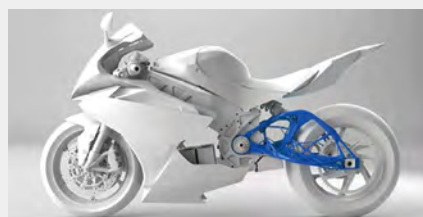
調査によると、ジェネレーティブ デザイン ツールを知っている設計会社は半数近く(46%)に上り、その内の3分の1以上(37%)がすでに利用しているということです。

出典: Leading the Future of Building: Connecting Design Insight



● 設計の可能性を幅広く検討できる

デザイナーがひとつのアイデアを生み出す間に、コンピューターは数千ものアイデアを生成できます。さらに、どの設計のパフォーマンスが最高かを示すデータも生成します。



● 従来は不可能だった設計が可能に

ジェネレーティブ デザインによって、複雑な形状や内部ラティス構造を最適化して作成することができます。従来の製造法では実現不可能だった形状も、積層造形などの新しい手法なら製造できます。



● 素材と製造法に合わせて最適化

目標とパラメーターを設定するだけで、製品性能に優れた設計案が制約条件に基づいて自動的に作成されます。設計内で競合する制約条件も自動的に解決されるため、設計者はイノベーションの実現に注力できます。

建設・土木業向けソリューション

Architecture Engineering & Construction Collection



Architecture Engineering & Construction Collection

建設・土木業界向けコレクション

製品設計と製造に欠かせない
設計・エンジニアリングツールのパッケージ

革新的な技術を搭載したソフトウェアの多彩なセット

「ARCHITECTURE, ENGINEERING & CONSTRUCTION COLLECTION」は、建築・建設や土木・インフラ業界に向けて構成されたパッケージ。「AutoCAD」をはじめ、「Revit」「Civil 3D」などのBIM、BIM/CIM、i-Construction関連のソフトウェアをまとめてパッケージ化しています。

オートデスクBIM、BIM/CIMソリューションマップ

	調査	計画	設計	施工	コミッション 引き渡し	運用・管理
製品	地形・地質モデル ReCap Pro Civil 3D Point Layout	基本計画・設計モデル InfraWorks Revit AutoCAD	実施設計モデル Civil 3D Revit AutoCAD	施工干渉モデル Civil 3D Revit AutoCAD Naviswoks	BIM+現況モデル InfraWorks Revit AutoCAD Naviswoks	FMモデル InfraWorks Revit AutoCAD Naviswoks
作業	<ul style="list-style-type: none"> 事業収支計画 ボーリング サウンディング 航空測量 レーザー計測 	<ul style="list-style-type: none"> フィジビリティ 基本計画 性能設計 環境解析 概算 アセスメント 	<ul style="list-style-type: none"> 詳細設計 納まり検討 積算 審査 設計VE提案 環境調査設計 	<ul style="list-style-type: none"> 施工計画 施工管理 品質管理 安全管理 出来形管理 原価管理 	<ul style="list-style-type: none"> 竣工検査 引き渡し 	<ul style="list-style-type: none"> 法定点検 調査 補修・改築計画 設計、災害調査 中長期修繕計画
効果	現況+測量モデルを短時間で作成	見える化の実現 合意形成	図面・モデルの整合性 意思決定	視覚化 施工管理の効率アップ	品質向上 コスト削減	メンテナンス効率化 環境対策

ARCHITECTURE, ENGINEERING & CONSTRUCTION COLLECTION

デスクトップソフトウェア	クラウドサービスおよび モバイルアプリケーション
Revit	AutoCAD Web
Civil 3D	ReCap Pro
InfraWorks	FormIt
AutoCAD	Insight
AutoCAD Architecture	Autodesk Rendering
AutoCAD Electrical	Autodesk Drive
AutoCAD Map 3D	Autodesk Docs
AutoCAD Mechanical	
AutoCAD MEP	
AutoCAD Plant 3D	
AutoCAD Raster Design	
3ds Max	
Navisworks Manage	
Vehicle Tracking	
Advance Steel (英語)	
Fabrication CADmep (英語)	
Robot Structural Analysis Professional	
Structural Bridge Design (日本未発売) (英語)	



AUTODESK Revit

ビルディング・インフォメーションモデリング (BIM) 用に開発されたソフトウェア

BIMソフトウェアRevitは、建築設計、設備設計、構造設計、施工をサポートする各種ツールを提供します。高品質で正確な設計が行えます。

●製品に関する詳細は
www.autodesk.co.jp/revit



AUTODESK Insight

建物性能解析ソフトウェア

Insightを利用すると、建築設計者やエンジニアは、Revitに統合された高度なシミュレーション エンジンと建物の性能解析データを活用して、エネルギー効率に優れた建物を設計できます。

●製品に関する詳細は
www.autodesk.co.jp/products/insight/overview



AUTODESK Civil 3D

土木設計ソフトウェアで
3Dモデルを作成

Autodesk Civil 3Dは土木3次元設計・施工のワークフローをサポートするコンストラクションインフォメーション モデリング(CIM)のソリューションで、統合機能によって、BIM (ビルディングインフォメーションモデリング)に対応し、作図、設計、施工図書の作成を改善します。

●製品に関する詳細は
www.autodesk.co.jp/civil3d



AUTODESK InfraWorks

3D現況モデルで設計する

予備設計ソフトウェアInfraWorksで、プロジェクトの成果を改善できます。各種のデータを組み合わせることにより、情報の作成、表示、解析、共有、管理を改善し、現況に合わせて適切な意思決定を行います。

●製品に関する詳細は
www.autodesk.co.jp/infraworks



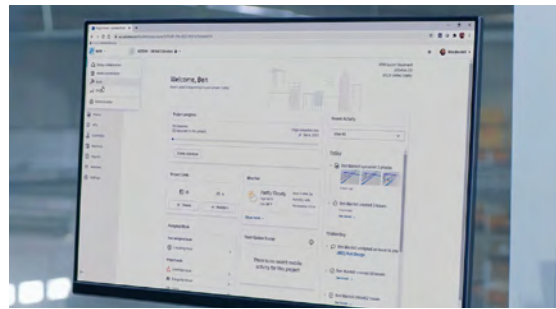
建設・土木業向けソリューション



AUTODESK BIM Collaborate Pro

クラウドベースの設計図書管理

BIM Collaborate Pro は、Civil 3D、Revit、Plant 3D 向けに開発された唯一のクラウド コラボレーション ソリューションです。複数企業間の多分野にまたがる設計コーディネーションをサポートします。変更内容を可視化する機能や、指摘事項とコメントの管理機能、モバイル デバイスでのマークアップ機能など、チームの共同作業を効率化する包括的なソリューションを提供します。また、クライアントもプロジェクト ライフサイクル全体を通じて設計データを活用できるようになります。



● 製品に関する詳細は
www.autodesk.co.jp/products/bim-collaborate/overview



AUTODESK ReCap Pro

リアリティキャプチャで
正確な3Dモデルを作成

リアリティキャプチャおよび3DスキャンソフトウェアReCap Proは、建物の改修、建設検証、および複雑なモデリング・プロジェクトをより効率的にできます。また、オートデスク製品と連携して動作するリアリティキャプチャソフトウェアとサービスなら、リアリティ データをキャプチャして設計プロセスに取り込むことができます。

▶Autodesk ReCap製品とサービス

ReCap

- ・リアリティキャプチャデータの基本的な表示および編集

ReCap Pro

- ・スキャンの自動登録、ステッチ、クリーンアップ
- ・UAV 機能へのアクセス

ReCapにアクセスするには、無償体験版を試用してください。30日後に、ReCap Proをサブスクリプション(購入)するか、引き続きReCapの無償機能を使用するかを選択することができます。

● 製品に関する詳細は
www.autodesk.co.jp/products/recap



お客様
必見!

AKN(オートデスクナレッジネットワーク)のご紹介

困ったときのセルフサポートページ、学びを支えるトレーニングコンテンツ、ユーザー同士の連携を支えるコミュニティ(フォーラム)が利用できます。

▶ <http://knowledge.autodesk.com/ja/>

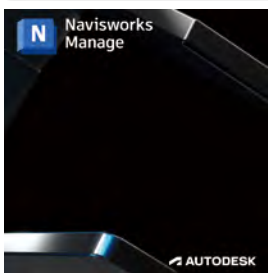
AKN (Autodesk Knowledge Network: オートデスクナレッジネットワーク) には無料でアクセスできる100万を超えるヘルプ、サポート、ラーニングコンテンツが英語、ドイツ語、韓国語、簡体字中国語、スペイン語、ブラジルポルトガル語、フランス語、ロシア語、日本語、イタリア語の10ヶ国語で提供されていて、世界3000万人のユーザーが有効活用しています。

製品からの直接アクセスはもちろん、GoogleやYahooでのコンテンツの検索が可能で、「見つからなかった」場合には、フォーラムでユーザーコミュニティに尋ねたり、カスタマーサポートへの連絡もできます。

ダウンロード、インストール、Autodesk Account等、製品に共通する情報も集約。ぜひ、ご活用ください!



ユーザー参加型なので記事を作って共有したり、フォーラムに参加して質問を投稿したり、答えたりすることもできます。



AUTODESK Navisworks

建築、エンジニアリング、施工向け 3Dモデルレビューソフトウェア

Autodesk Navisworksは、3Dデザインレビューソフトウェアです。ユーザーは、3Dモデルを開いて結合し、コメント、朱書き、視点、測定を含む一連のツールを使用しながらモデルを確認できます。3Dモデルの検証の際、着工前に潜在的な問題や干渉を予測する「干渉チェック」や干渉の管理と追跡を簡単に行える「干渉管理」を活用することで、コストのかかる遅延や手戻りを最小限に抑えられます。これらの機能により、BIM/CIMプロジェクトの生産性を向上させることができます。

Autodesk Navisworksの主な機能

● 干渉チェック

着工前に潜在的な問題や干渉を予測して対処することにより、コストに関係する遅延や手戻りを最小限に抑えることができます。

● 干渉管理

干渉の管理と追跡とを簡単に行うことができ、シナリオを他のNavisworks Manageユーザーと共有して、同様のプロジェクトで再利用することが可能です。

● 5Dシミュレーション

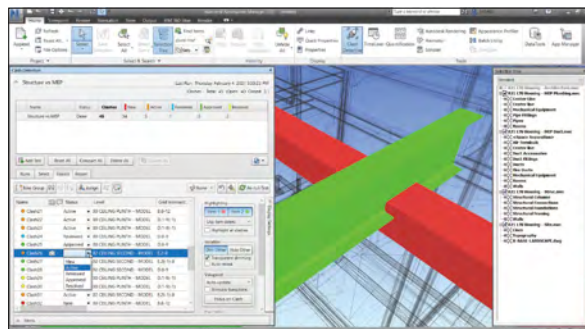
時刻と日付にモデルジオメトリをリンクさせ、建設や解体のシーケンスをつくることによりコストと時間軸とを含めたシミュレーションをすることが可能です。

● 数量拾い

集約したモデルから数量拾いができます。

● 朱書きツール

意図をよりわかりやすく、正確に伝達できます。



● 製品に関する詳細は
www.autodesk.co.jp/products/navisworks/overview



サポートするCADフォーマット例	
Format	Extension
Navisworks	.nwd .nwf .nwc
AutoCAD	.dwg .dxf
MicroStation (SE,J,V8XM)	.dgn .prp .prw
3D Studio	.3ds .prj
ACIS SAT	.sat
Catia	.model .session .exp .dlv3 .CATPart .CATProduct .cgr
CIS/2	.stp
DWG/DWFX	.dwf .dwfx .w2d
FBX	.fbx
IFC	.ifc
IGES	.igs .iges
Pro/ENGINEER	.prt .asm .g .neu
Inventor	.ipt .iam .ipj
Informatix MicroGDS	.man .cv7
JT Open	.jt
PDS Design Review	.dri
Parasolids	.x_b
RVM	.rvm
Revit	.rvt .rfa .rte
SketchUP	.skp
Solidworks	.prt .sldprt .asm .sldasm
STEP	.stp .step
STL	.stl
VRML	.wrl .wrz
NX	.prt
adobePDF	.pdf
ReCap	.rcs .rcp
Rhino	.3dm
Riegle	.3dd
Z+F	.zfc .zfs
ASCII Laser	.asc .txt
Faro	.fls .fws iQscan .iQmod .iQwsp
Leica	.pts .ptx

メディア&エンターテインメント向けソリューション

Media & Entertainment Collection



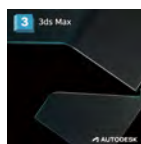
Media & Entertainment Collection

メディア&エンターテインメント業界向けコレクション

ビジュアルエフェクトアーティスト、ゲーム開発者のための 完全な3D アニメーションツールセット

デジタル世界を表現するクリエイティブツール

「MEDIA & ENTERTAINMENT COLLECTION」は、メディア & エンターテインメント業界に向けて構成したパッケージです。アーティスト、アニメーター、モデラーが高品質のエンターテインメント コンテンツを制作できるように支援します。



AUTODESK 3ds Max

3Dモデリング、アニメーション、レンダリングソフトウェア

カスタマイズ可能で、コラボレーションに適した 3Dソフトウェア、3ds Max なら、短期間でキャラクターと環境に命を吹き込むことができます。エンターテインメントとデザインのプロの要望を取り入れて設計された、新しい機能および拡張機能を活用ください。

●製品に関する詳細は
www.autodesk.co.jp/3dsmax

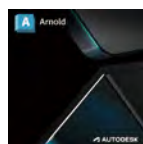


AUTODESK Maya

包括的な
3Dアニメーションソフトウェア

Mayaは、3Dアニメーション、モデリング、シミュレーション、レンダリングのためのソフトウェアです。作業を高速化するクリエイティブツールセットがアーティストの創造性を引き出してくれます。

●製品に関する詳細は
www.autodesk.co.jp/maya

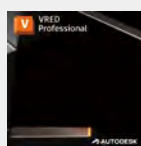


AUTODESK Arnold

制作の現場で実績を上げてきた
レンダリングツール

Arnoldは、世界中の制作スタジオで採用されており、数々の大作映画でメインレンダラーとして使用されています。そして新たに、Arnoldはインタラクティブレンダリング用レンダラーとして、Mayaと3ds Maxに標準搭載されています。

●製品に関する詳細は
www.autodesk.co.jp/arnold



AUTODESK VRED Professional

3Dビジュアライゼーションとバーチャル
プロトタイプのためのソフトウェア

VREDは、シンプルで直感的な操作で、CADによる3D設計データを基にした高品質なレンダリング画像やアニメーションの制作が短時間で行えます。CGの専門的な知識がなくても、デザイン・設計・製造のことをよく知ってさえいれば問題ありません。

●製品に関する詳細は
www.autodesk.co.jp/products/vred



VRED の優れた技術とその効果

- GPUリソースを活用したリアルタイムレンダリング
- 数億ポリゴンのデータすら瞬時に可視化
- コミュニケーションに掛かる費用の削減
- CGを共通言語とし、部署を横断したコミュニケーションを実現

最新設計データにいつでもどこでもアクセスし、高品質なデザインレビューが可能です。例えば、VR(仮想現実)で、大型産業機械の設計検討と現場の作業体験を同時に実施することで、スムーズな意思決定が実現できます。

業界別コレクションに含まれる製品一覧

業界別コレクションは、目的に合わせた以下の製品の組み合わせにより構成されています。

※組み合わせ製品の内容については、各製品の説明欄をご覧ください。

ARCHITECTURE, ENGINEERING & CONSTRUCTION COLLECTION

建設・土木業界向けコレクション

PRODUCT DESIGN & MANUFACTURING COLLECTION

製品設計 & 製造向けコレクション

MEDIA & ENTERTAINMENT COLLECTION

メディア & エンターテインメント業界向けコレクション

製品名称		AutoCAD including specialized toolsets	ARCHITECTURE, ENGINEERING & CONSTRUCTION COLLECTION	PRODUCT DESIGN & MANUFACTURING COLLECTION	MEDIA & ENTERTAINMENT COLLECTION	クラウドサービスおよびモバイルアプリ
3ds Max	統合型3Dモデリング、アニメーション、レンダリングソリューション		●	●	●	
ReCap Pro	リアリティキャプチャおよび3Dスキャンソフトウェア		●	●	●	●
クラウドレンダリング	クラウドでの高速かつ高解像度のレンダリング	●	●	●	●	●
クラウドストレージ (25GB)	25GBのAutodesk Driveクラウドストレージを利用可能	●	●	●	●	●
AutoCAD	設計、作図、モデリング、建築製図、エンジニアリング向け、汎用CADソフトウェア	●	●	●		
AutoCAD Architecture	建築設計・施工用CADソフトウェア	●	●	●		
AutoCAD Electrical	標準規格に準拠したシンボルや一般的な電気制御設計CADタスクを自動化するツール	●	●	●		
AutoCAD Mechanical	各種規格に準拠したパーツや、メカニカルCADの作業を自動化するツール	●	●	●		
AutoCAD MEP	建築設備(機械・電気・配管)設計・解析ツール	●	●	●		
AutoCAD Map 3D	CADおよびGISデータにアクセス・解析・共有	●	●	●		
AutoCAD Raster Design	スキャンデータを活用するためのラスター編集・保存ツール	●	●	●		
AutoCAD Plant 3D	プロセスプラントの設計、モデリング、設計図書作成	●	●	●		
AutoCAD Web	スマートフォンやタブレットを使用してAutoCADファイルを表示、編集、共有(モバイル版)簡単なWebインタフェースでCAD図面を編集、作成、表示可能(Web版)	●	●	●		●
Autodesk Vault Basic	データ管理ソフトウェア	●*		●		
Civil 3D	土木設計・施工における図面作成のためのCIMソリューション		●			
Revit	BIM用に開発されたソフトウェアで、意匠設計、構造設計、設備設計、施工で使える多くの機能が用意されている		●			
Navisworks Manage	プロジェクトレビューソリューション		●	●		
Vehicle Tracking	車両軌跡解析用の包括的な交通解析および設計ソリューション		●			
FormIt Pro	デザインを分析しコラボレーションや同じ処理の制限を解除		●			●
InfraWorks	実際の現況3Dデータを使用して、計画、設計を行うソフトウェア		●			●
Insight	建物性能解析クラウドサービス		●			●
Advance Steel	鉄鋼の詳細設計のための3Dモデリングソフトウェア		●			
Fabrication CADmep	MEP詳細設計およびファブリケーション		●			
Robot Structural Analysis Professional	BIMと統合した高度な構造解析ツールおよび建築基準適合性検証ツール		●			
Dynamo Studio	ワークフローを設計したリタスクを自動化するための視覚ロジックを設計者が作成できるプログラミング環境		●			
Structural Bridge Design	橋梁構造解析ソフトウェア		●			
Inventor Professional	機械設計に必要なすべての機能を備えた3D CAD			●		
Factory Design Utilities	工場レイアウト専用機能とコンテンツツール			●		
Fusion 360	製品開発に必要な全てのプロセスをクラウドで繋ぐ3D CAD/CAM/CAEソフトウェア			●		●
Inventor Nesting	形状ネストに特化したInventor対応ソフトウェア 平面的な原材料からの生産を最適化			●		
Inventor Nastran	シミュレーション機能と解析機能を搭載したCAD組み込みの有限要素解析ソフトウェア			●		
Inventor CAM	2.5軸~5軸フライス加工、旋盤加工、複合旋盤加工などのための統合CAMソフトウェア			●		
Maya	包括的な3Dアニメーションソフトウェア				●	
MotionBuilder	リアルタイム3Dキャラクタアニメーションソフトウェア				●	
Mudbox	3Dデジタルスカルプティングおよびデジタルペインティングソフトウェア				●	
Arnold (5ライセンス)	高度なレイトレーシング画像レンダラー				●**	

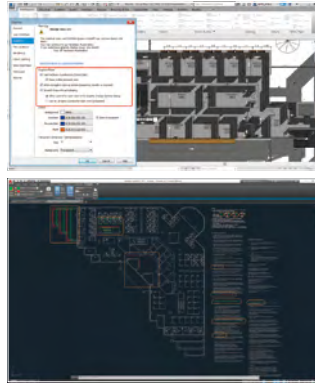
* Mechanical ツールセット および Electrical ツールセットに同梱 ** Arnoldのライセンス5本パック付きM&E Collectionは、認定販売パートナーのみの取り扱いとなります。



AUTODESK AutoCAD Revit LT Suite

BIM設計環境をすぐに始められる
AutoCAD LTとのバンドルパッケージ

Revit LTで、今話題のBIM(ビルディングインフォメーションモデリング)の設計環境をすぐに進められます。さらに、AutoCAD LTを使えば、多彩な2D作図機能を使い、精度の高い図面をこれまで以上にすばやく仕上げられます。破格の値段で提供される業界最先端のツールをお試しください。



機能	Revit LT	AutoCAD LT
2Dのドキュメント、作図、詳細	✓	✓
寸法記入、タグ付け、注釈	✓	✓
集計表	✓	
部材数量の積算	✓	
リビジョン追跡	✓	
ビルディングインフォメーションモデリング(BIM)	✓	
3Dの正投影ビューとパースビュー	✓	
A360でレンダリング	✓	
アニメーションとウォークスルー	✓	
TrustedDWGテクノロジー	✓	✓
DWFファイル形式の参照	✓	✓
Revitのファイル完全互換	✓	

●製品に関する詳細は
www.autodesk.co.jp/products/revit-lt/overview



AUTODESK Revit LT

3D BIMソフトウェアで
建築設計のレベルを向上

Revit LTは費用対効果に優れたBIM(ビルディングインフォメーションモデリング)ソリューションソフトウェアです。高品質の3D建築設計とドキュメントを作成できます。

●製品に関する詳細は
www.autodesk.co.jp/products/revit-lt/overview



AUTODESK Maya LT

ゲーム開発者向けの
デザインソフトウェア

Maya LTは、ゲームクリエイター向けの3Dゲーム開発ソフトウェアです。アニメーション、リギング、モデリング、ライティングなどの機能が搭載されています。直観的に操作でき、創造性が制約されることなく、スピーディーに作業できます。

●製品に関する詳細は
www.autodesk.co.jp/products/maya-lt/overview



オートデスク製品を使うならコレクションがお得です!

例えば、 製品設計 をするなら	A AUTODESK AutoCAD Plus AutoCAD including specialized toolsets	¥210,000/年
	I AUTODESK Inventor Professional	¥334,000/年
	合計	¥544,000/年

PRODUCT DESIGN & MANUFACTURING COLLECTION なら



¥436,000/年

しかもAutoCAD + Inventor + その他を利用できます。

例えば、 建築設計 をするなら	A AUTODESK AutoCAD Plus AutoCAD including specialized toolsets	¥210,000/年
	R AUTODESK Revit	¥389,000/年
	合計	¥599,000/年

ARCHITECTURE, ENGINEERING & CONSTRUCTION COLLECTION なら



¥475,000/年

しかもAutoCAD + Revit + Civil 3D + その他を利用できます。

例えば、 M&E をするなら	3 AUTODESK 3ds Max	いずれかを 選択	¥260,000/年
	M AUTODESK Maya		¥260,000/年
	M AUTODESK MotionBuilder		¥297,000/年
	合計	¥557,000/年	

MEDIA & ENTERTAINMENT COLLECTION なら



¥361,000/年

しかも3ds Max + Maya + MotionBuilder + その他を利用できます。

※2022年1月現在 ※価格はすべて税別です。

AUTODESK SUBSCRIPTION

リモートワーク利用 シングルユーザーサブスクリプションなら



1ライセンスで3台の
端末にインストールが可能
※1人1ライセンスの使用で同時起動はNG

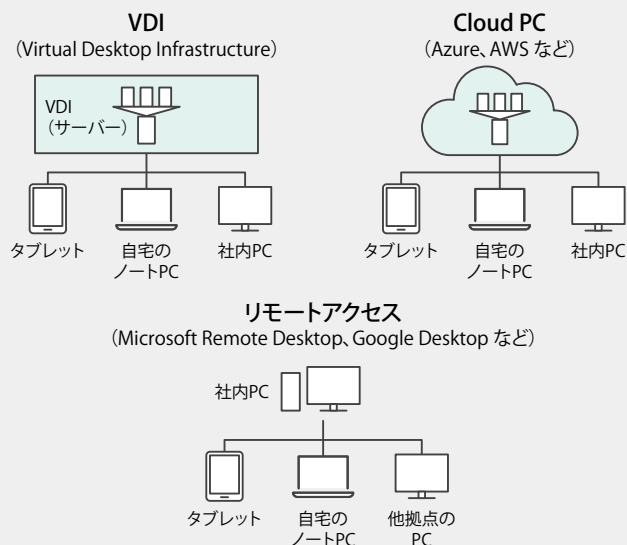


仮想環境での製品使用が可能

その1 自宅のPCに会社のライセンスをインストール



その2 自宅から会社のPCにアクセス、Cloud PCを利用



突然のトラブル! 緊急事態発生!

・インストールの仕方がわからない

・起動しない



・なんだ? このエラーメッセージは?!

・ファイルの互換が分からない

トラブルが発生したらどこに聞けば?

オートデスクの技術サポート

トラブルシューティング記事



ダイレクトサポート



予約制電話サポート



WEBサポート
(電子メール/チャットサービス)



リモートデスクトップ
サポート

予約制電話サポート



※平日:
9:00-17:00



「利用可能」となっているところから
ご希望の時間帯を選択

AUTODESK SUBSCRIPTION

Autodesk Subscription (サブスクリプション)

- サブスクリプションの利用期間 予算や作業の種類に合わせて期間を選択できます。



1年、3年間の期間を選んで利用できるサブスクリプション(期間ライセンス)は、必要に応じてライセンス数の増減が行えます。契約期間中は、技術サポートや新旧バージョンの利用が可能なほか、どこからでも利用できます。

- **メリット1** 導入コストが低い
- **メリット2** ライセンスの増減が容易なうえ、海外出張先でも使用可能
- **メリット3** 最新のツールにアクセス可能

● サブスクリプション契約に含まれるサービス内容

5世代前までの前バージョンを使用可能 (サポート対象は3世代前まで)	仮想化特典 (シングルユーザーサブスクリプションのみ)	リモートデスクトップによるサポート	予約制電話サポート(各国の営業時間内)
日本語Webサポート	海外出張時のライセンス持ち出し	営業時間外「24時間×5日」のサポート(英語のみ)*	クラウドでデータ共有

* 営業時間外サポート(「24時間×5日」)は3つの地域の時間帯(アメリカEST時間、ヨーロッパCET時間、アジア太平洋SGT時間)に基づいて設定されています。オートデスクの休業日を除いて月曜日から金曜日、24時間カバーします。提供言語は英語となります。上記は電話サポートをリクエストする場合の設定となっております。Webサポート経由のリクエストはいつでも行うことができます。

● サブスクリプションのプラン <https://www.autodesk.co.jp/plans>

Standardプラン 幅広いお客様にご利用いただける標準的なプラン	Premiumプラン 海外拠点での使用や一括購買、SSOの利用が含まれるプラン
---	--

● サブスクリプションの特典

オートデスク製品のサブスクリプションなら、柔軟にソフトウェアにアクセスし、サポートを利用できます。サブスクリプションには次のような特典があります。

- **技術サポート** : サポートスペシャリスト、リモートデスクトップサポート、オンラインリソースを利用できます
- **常に最新のソフトウェア** : 更新プログラムをいつでも入手して、ソフトウェアを最新の状態に維持できます
- **柔軟な期間オプション** : 1ヶ月、1年、3年、必要なソフトウェアを必要な期間だけ利用できます(1ヶ月製品は、オートデスクオンラインストアでのみ購入可能。自動更新)
- **管理ツール** : Autodesk Accountで、ソフトウェアライセンス、ライセンスの割り当て、利用状況を簡単に管理できます

オートデスク
製品サポートのライフサイクル

製品サポートのライフサイクルについて
<https://knowledge.autodesk.com/ja/customer-service/account-management/users-software/previous-versions/previous-version-support-policy>



オートデスクサブスクリプションプランのご案内

オートデスクサブスクリプションは、StandardプランとPremiumプランがあります。10ライセンス以上のサブスクリプションを管理する企業には、Premiumプランがおすすめです。StandardプランからPremiumプランにアップグレードすると、シングルサインオンなど、さらに高度な管理、セキュリティ、レポート機能をご利用いただけます。

Standardプラン

個人ユーザーおよび中小企業を対象としたサブスクリプションプランです。

- **2段階認証**
ユーザーはAutodesk Accountのパスワードに加えてスマートフォンに送信されるセキュリティコードを入力してサインインします。
- **平日営業時間内のライブサポート**
現地営業時間内にオートデスクのサポートスペシャリストによるライブサポートを利用できます。
- **製品の使用状況レポート**
使用頻度、バージョン、製品別の使用状況レポートを表示・出力できます。このレポートを参考に、製品購入について判断したり、バージョンの違いによる競合発生を回避するなど、プロジェクトチームがソフトウェアを効率的に利用できるように管理できます。
- **グループ**
ユーザーディレクトリと同期することなくAutodesk Account内で製品を割り当て時にユーザー毎にグループを作り、セルフマネージすることができます。

Premiumプラン

10ライセンス以上のサブスクリプションを必要とされる企業を対象としたサブスクリプションプランです。

- **シングルサインオン(SSO)**
SSO機能によってセキュリティが強化され、ユーザーは1度サインインすればすべての割り当てられたソフトウェアに簡単にアクセスできます。
- **24時間365日対応のライブサポート(英語)***
夜間や週末を含め、いつでもライブサポートを利用できます。技術的な問題について質問したり、トラブル時のサポートを依頼したりできます。(※日本語でのサポートは、日本オフィスの営業時間内(平日9:00-17:00)となります。)
- **ユーザーの詳細情報を含む製品の使用状況レポート**
ユーザー別の使用状況をさらに詳細に示すレポートを表示・出力できます。使用状況の傾向を分析し、パワーユーザーを特定できます(特定したパワーユーザーに依頼して、製品知識やワークフローのベストプラクティスを他のユーザーと共有してもらうなどが可能になります)。
- **Directory Sync**
会社のディレクトリをオートデスクのユーザー管理プラットフォームと接続して、自動的にグループや製品の割り当てを行うことができます。

その図面ファイルは大丈夫？



AutoCADのTrustedDWGテクノロジーのDWGファイルなら、心配無用!

TrustedDWGテクノロジーで設計データを安全に流通・保管

データ保全において最も信頼性の高いTrustedDWG™テクノロジーにより大切な設計データを安心して管理し、プロセス全体を通じて設計データの一貫性を保ちます。TrustedDWGは設計データを安全に維持し保護するための最善の方法です。すべてのTrustedDWGテクノロジーにはオートデスクの30年を超える技術が詰まっており、貴重な設計データの保全性を高められます。



2022年7月1日、製品バージョン2011～2014のアクティベーションが終了

オートデスク 製品サポートのライフサイクル

● オートデスク「製品サポートのライフサイクル」とは？

サポート期間が終了した前バージョンのサポートを、公式にすべて終了するというものです。今までの製品サポート項目(技術サポート/ソフトウェアの更新/修正プログラムの提供等)に「製品のアクティベーション」が追加されるため、サポート対象外のライセンスについては、PCの入れ替えが生じた際にアクティベーションやライセンスファイルの再発行がされなくなりますので注意が必要です。

※各製品のサポート対象バージョンについては、QRコードからお調べいただけます。

製品サポートのライフサイクル

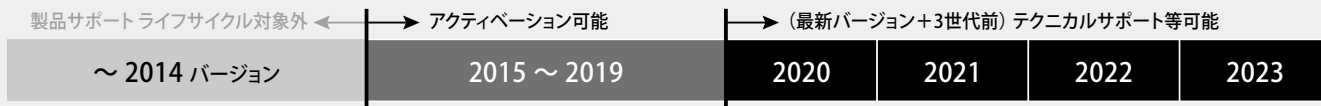


FAQ よくある質問



● 主要製品のサポート対象バージョンの見分け方

■ 2022年8月現在(主要製品最新バージョンは2022)



バージョン2014以前の永久ライセンスを使用しているお客様は、2022年7月1日以降、アクティベーションコードを新しく取得することができなくなっています。

※以前にインストールされていてアクティベーション済みのバージョンは、2022年7月1日以降も引き続き動作します。

詳細はお問合せください。

◆ 電話番号:0120-961-247

◆ 受付時間:月～金曜日 10:00～17:30 (祝祭日、年末年始休業、その他非営業日を除く)

※製品によりバージョンが多少異なります。

※サポートされていないバージョンでは、ソフトウェアのアップデートや修正プログラムを受け取られないため、セキュリティ上の脅威が発生する可能性があります。

オートデスク 主な製品の動作環境一覧

・ AutoCAD including specialized toolsets (略称: AutoCAD Plus)

AutoCAD



AutoCAD for Mac



Architecture



Electrical



Mechanical



Plant 3D



Map 3D



MEP



Raster Design



・ 主な製品

Revit製品



Civil 3D



Inventor製品



Vault製品



3ds MAX



Maya



Navisworks製品



ARNOLD



・ クラウド製品

Fusion 360



BIM 360



ReCap



オートデスク製品の無償体験版

オートデスクの3D設計、3Dモデリング製品の無償体験版をダウンロードできます。無償体験版は最新バージョンのみ可能です。



イベント・トレーニングサイト

オートデスク製品に関するイベントやウェビナー、オンライントレーニングなどの情報を提供しています。



教育向け無償ソフトウェア

オートデスクでは、100種類以上の製品を、世界中の学生、教員、教育機関に提供しています。



サブスクリプションのスタートアップ

サブスクリプション設定に関するさまざまな情報取得と、オートデスクへのお問い合わせ方法のご案内です。



※QRコードは短縮URLで作成しており、実際のURLとは異なります。

©Autodesk, Inc. All rights reserved. Autodesk, オートデスクのロゴ, AutoCAD, AutoCAD LT, 3ds Max, Architecture, Civil 3D, Electrical, Map 3D, Mechanical, MEP, OEM, P&ID, Plant 3D, Raster Design, CFD, Fabrication CADmep, FormIt, Fusion 360, Heliux Composite, Heliux PFA, HSM, InfraWorks, Inventor LT, Inventor, Inventor Professional, Maya, MotionBuilder, Mudbox, Nastran, Navisworks Manage, ReCap, Revit LT, SketchBook, Vehicle Trackingは、米国およびその他の国々におけるAutodesk, Inc.およびその子会社または関連会社の登録商標または商標です。その他のすべてのブランド名、製品名、または商標は、それぞれの所有者に帰属します。オートデスクは、通知を行うことなくいつでも該当製品およびサービスの提供、機能および希望小売価格を変更する権利を留保し、本書中の誤植または図表の誤りについて責任を負いません。Autodesk the Autodesk logo, AutoCAD and AutoCAD LT, 3ds Max, Architecture, Civil 3D, Electrical, Map 3D, Mechanical, MEP, OEM, P&ID, Plant 3D, Raster Design, CFD, Fabrication CADmep, FormIt, Fusion 360, Heliux Composite, Heliux PFA, HSM, InfraWorks, Inventor LT, Inventor, Inventor Professional, Maya, MotionBuilder, Mudbox, Nastran, Navisworks Manage, ReCap, Revit LT, SketchBook, Vehicle Tracking are registered trademarks or trademarks of Autodesk, Inc., and/or its subsidiaries and/or affiliates in the USA and/or other countries. All other brand names, product names, or trademarks belong to their respective holders. Autodesk reserves the right to alter product and services offerings, and specifications and pricing at any time without notice, and is not responsible for typographical or graphical errors that may appear in this document.

オートデスク製品に関する詳細は www.autodesk.co.jp

お問い合わせ先

このカタログの記載内容は2022年8月のものです。このカタログの内容は、予告なく変更することがあります。記載している希望小売価格は2022年8月31日時点の小売価格です。 HAS-220831-500-0010