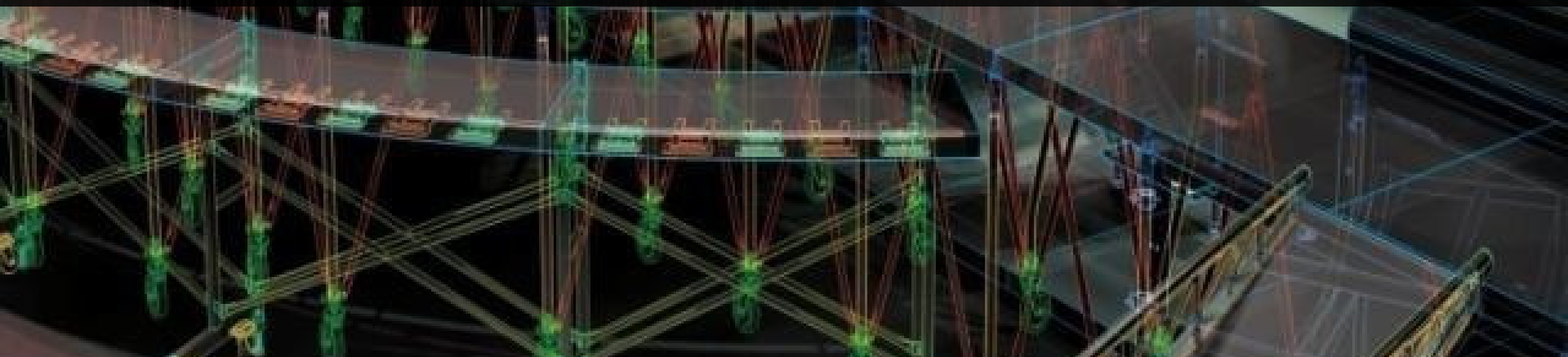




AutoCAD デザインセミナー

Autodesk 3ds Max Design で実現するビジュアライゼーションと照明分析

プラットフォーム ソリューション
伊勢崎 俊明



3ds Max Design 2012





AutoCAD の 3D モデルを DWG ファイルや
FBX ファイル形式を使ってインポート、
ワンタッチの高品質レンダリングに加え
て、多彩なレンダラーによるアニメーショ
ンの作成や照明の解析機能を使った明るさ
のシミュレーションも可能です

※ Premium エディション以上に含まれる製品です

3ds Max と 3ds Max Design のコンセプト差異 ...

用途に合わせたユーザ エクスペリエンス

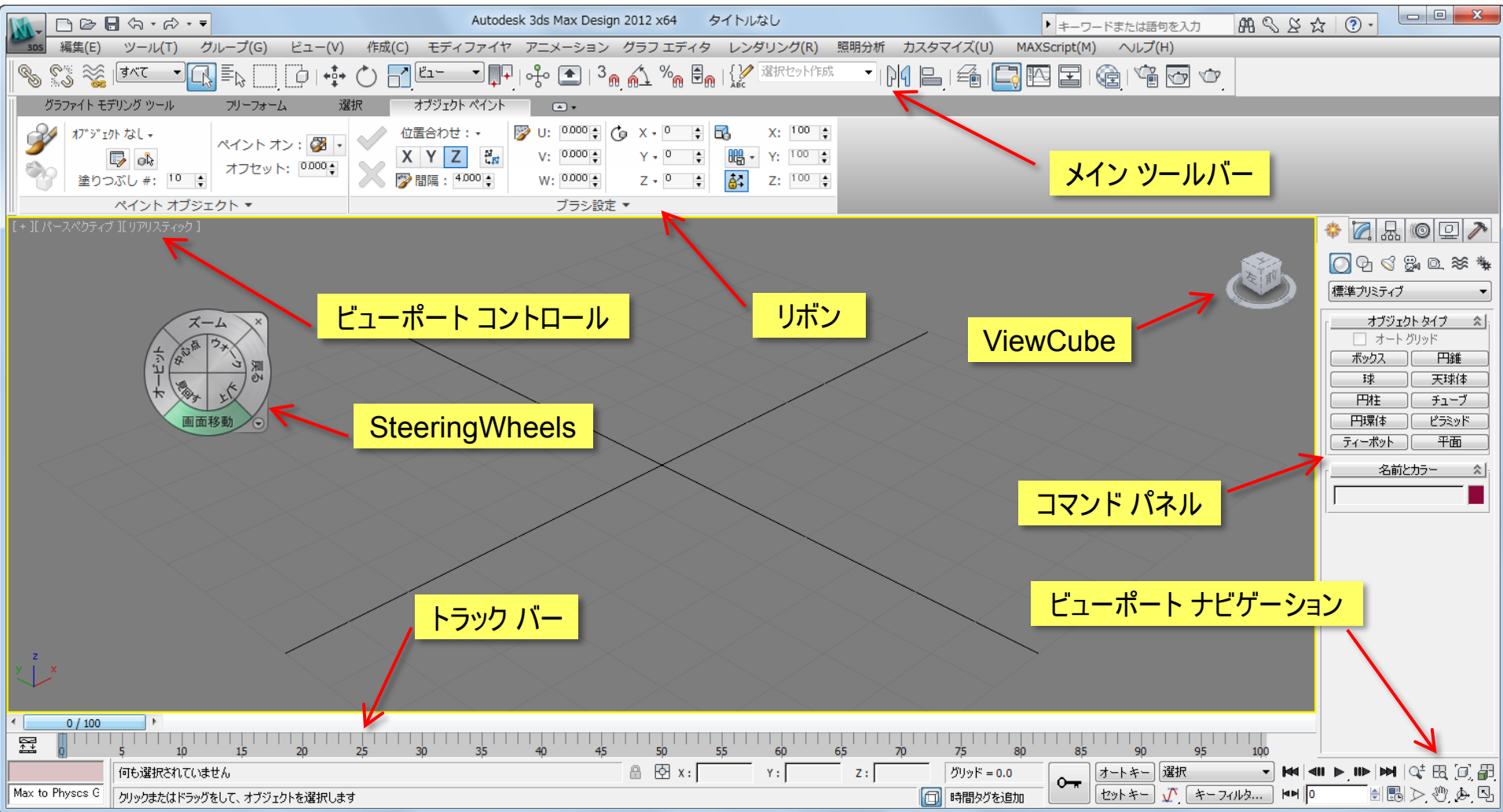
バージョン	3ds Max の機能	SDK	Exposure 照明分析	エンターテインメント向けユーザ エクスペリエンス	デザイン ビジュアライゼーション向けユーザ エクスペリエンス
3ds Max	✓	✓	✗		
3ds Max Design	✓ [*]	✗	✓		

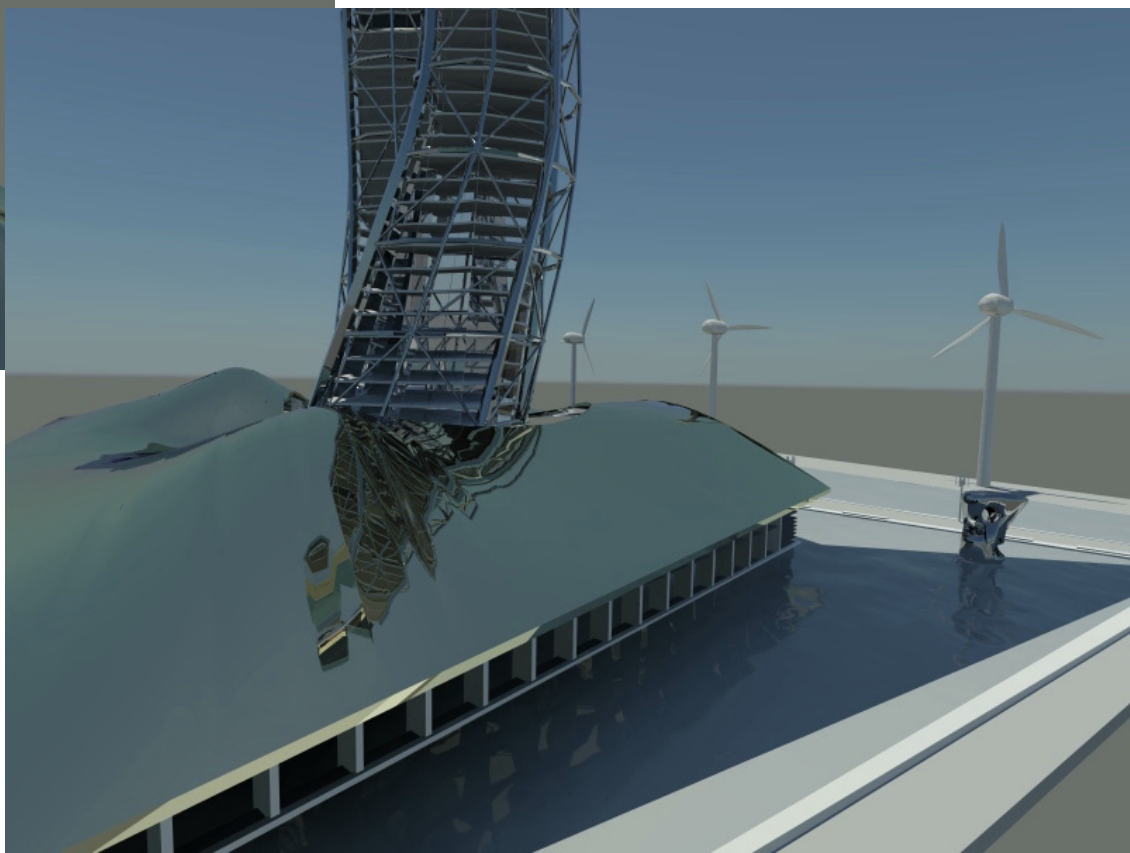
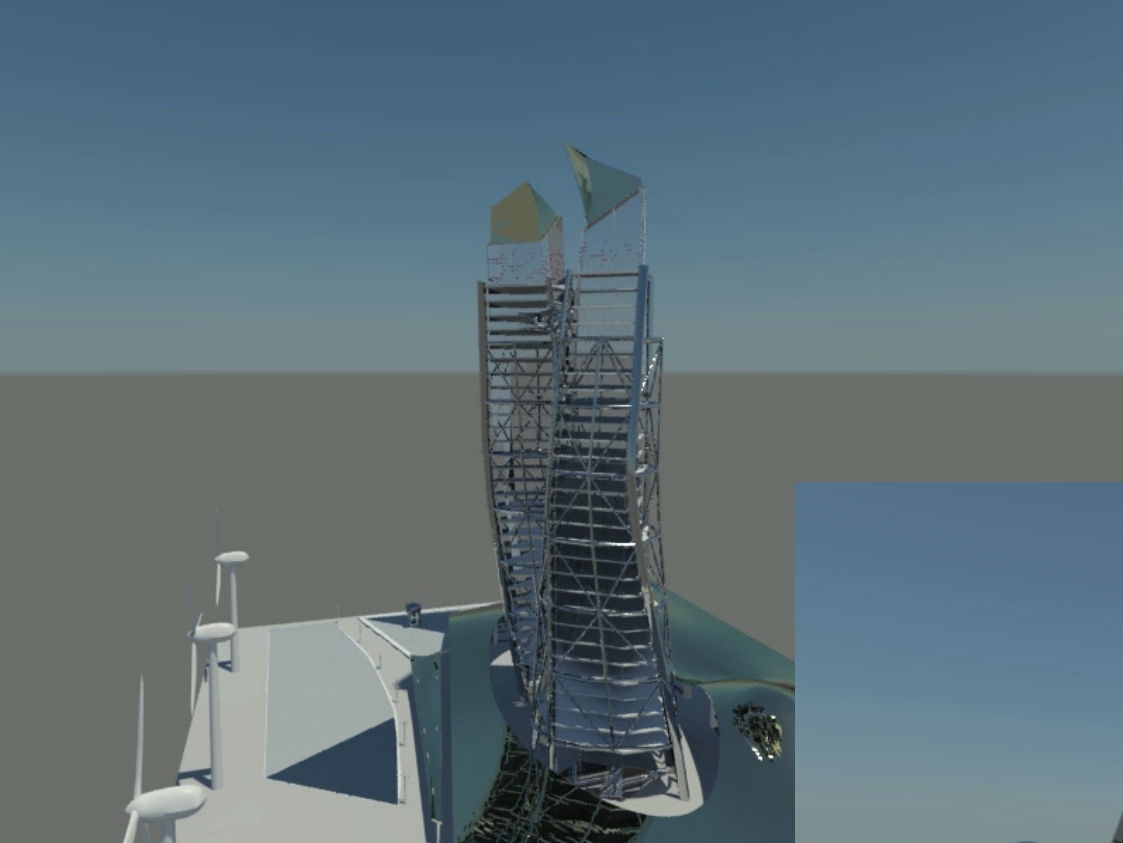
*SDK は付属しない

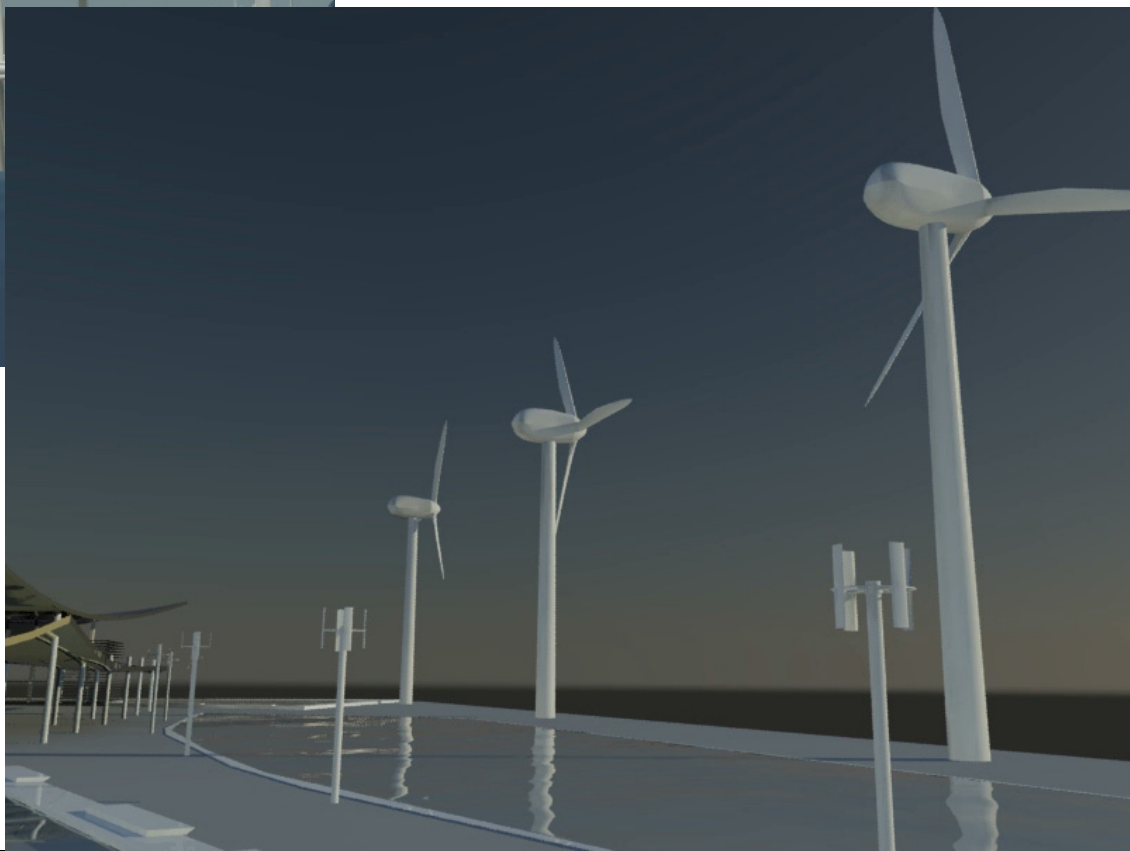
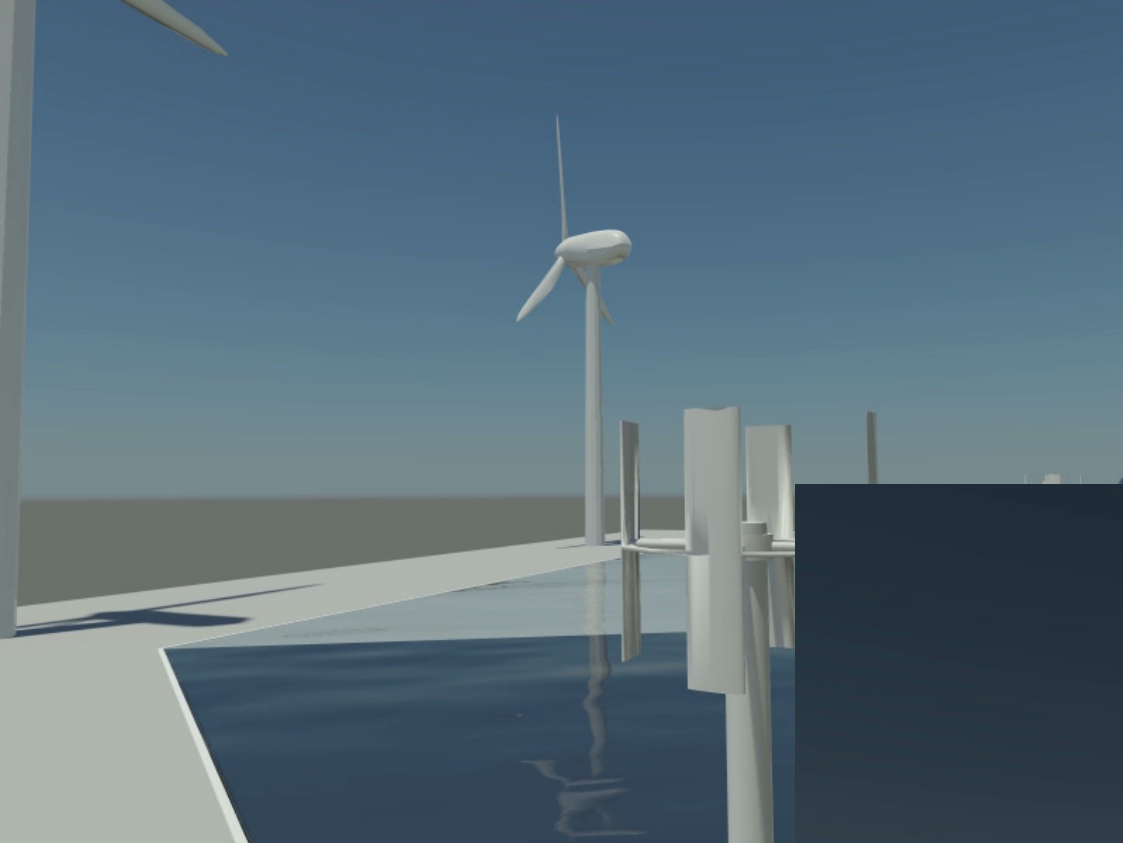
3ds Max Design で可能になるプレゼンテーション

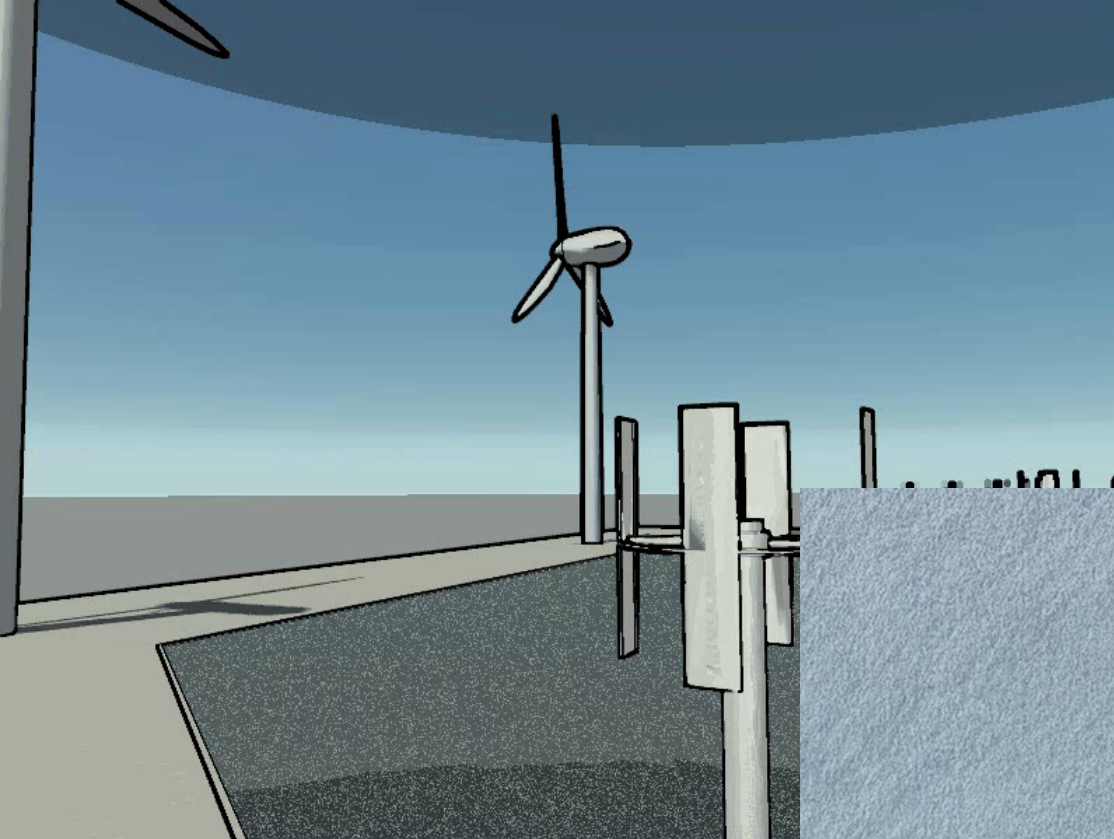
- AutoCAD では実現できない機能
 1. 対象物が動くアニメーションの作成
 - 3ds Max Design は時間経過を表現するタイムラインを持つ
 2. 多彩なレンダリング設定
 - mental ray 以外のレンダラで多彩な表現が可能
 3. ネットワーク レンダリング
 - 複数のコンピュータでレンダリング ジョブを分配して実行
 4. 照明の分析
 - LEED 8.1 認定を手助けする照明分析機能

3ds Max Design のユーザ インタフェース

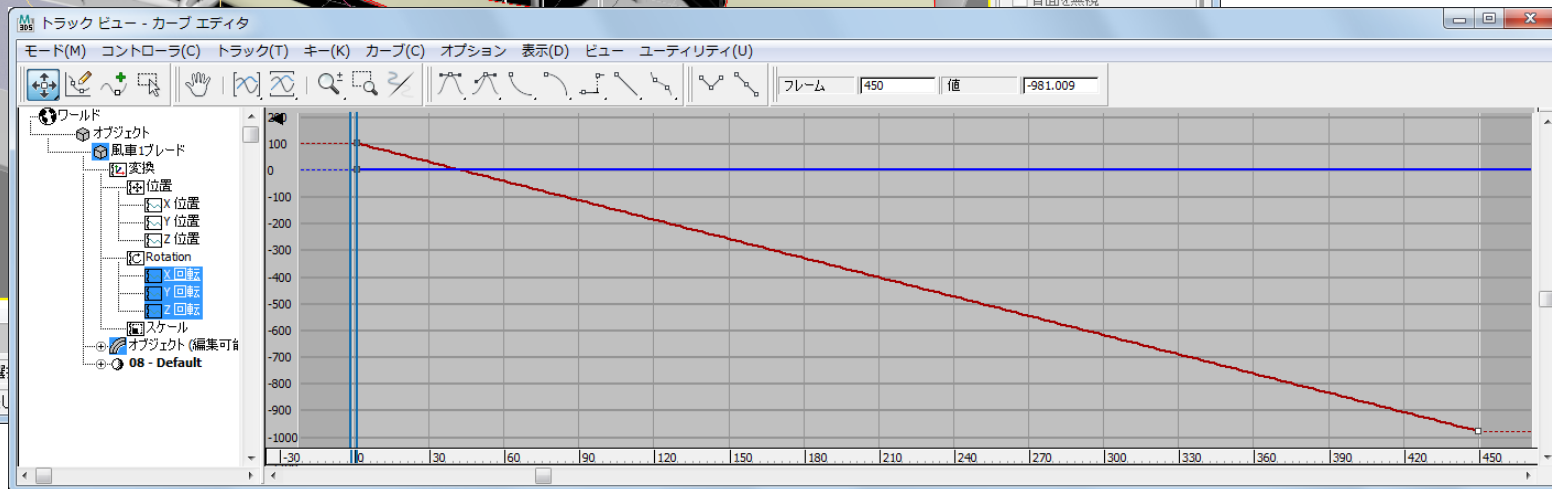
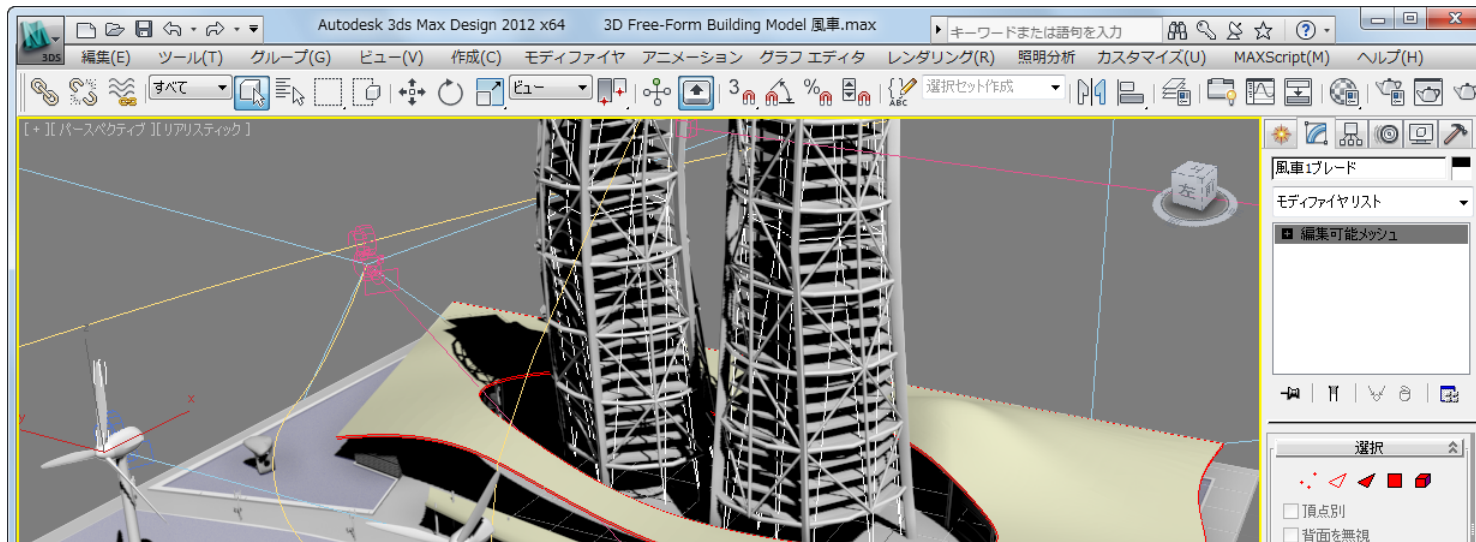


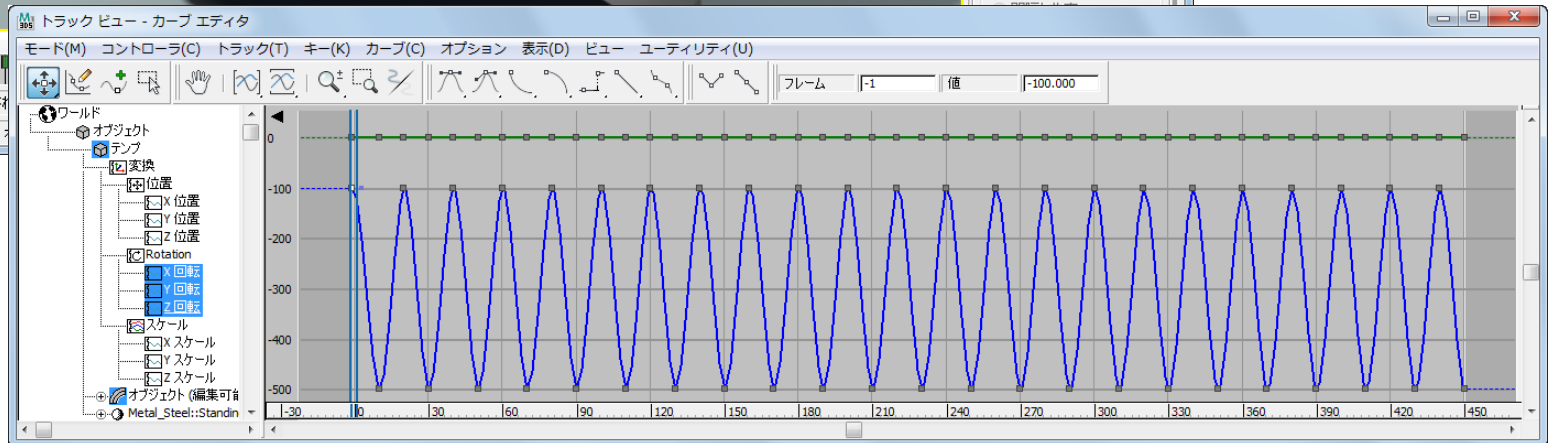
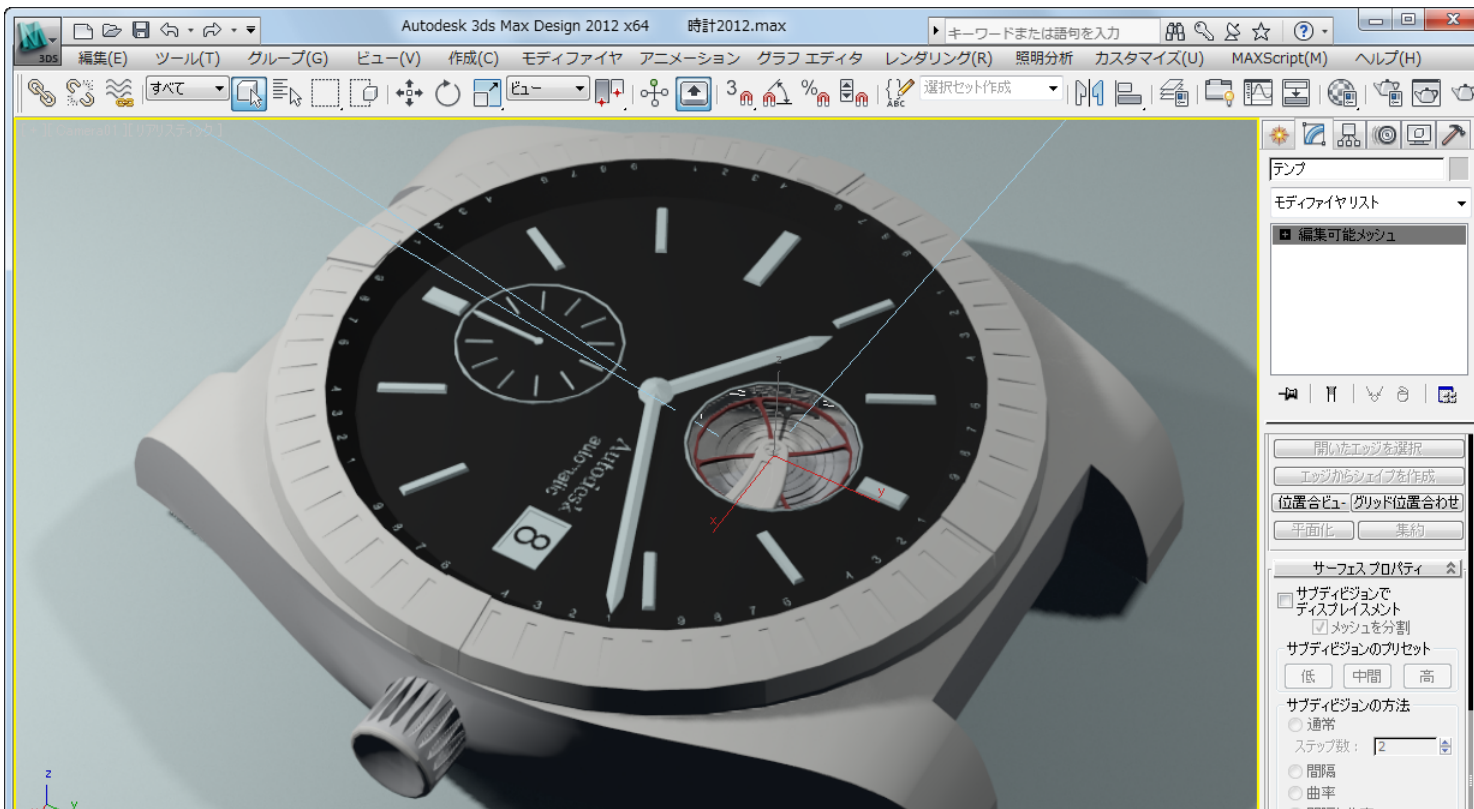


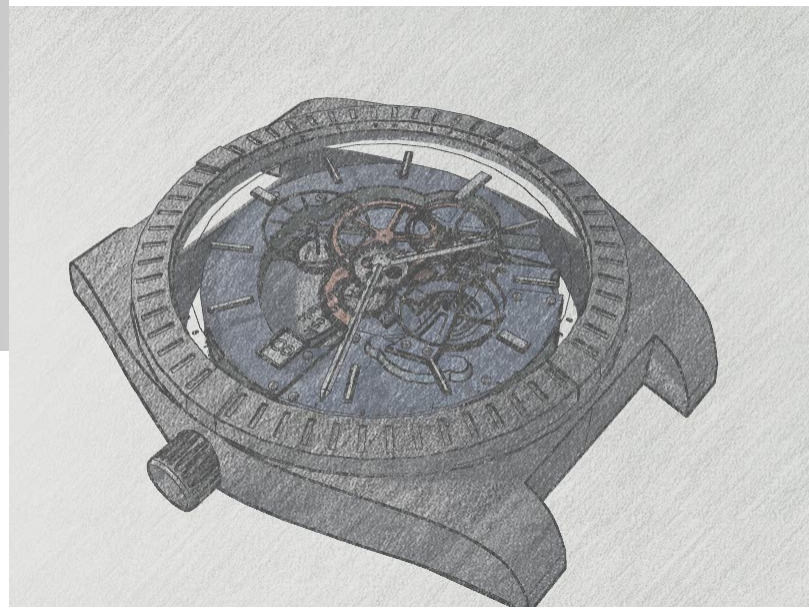


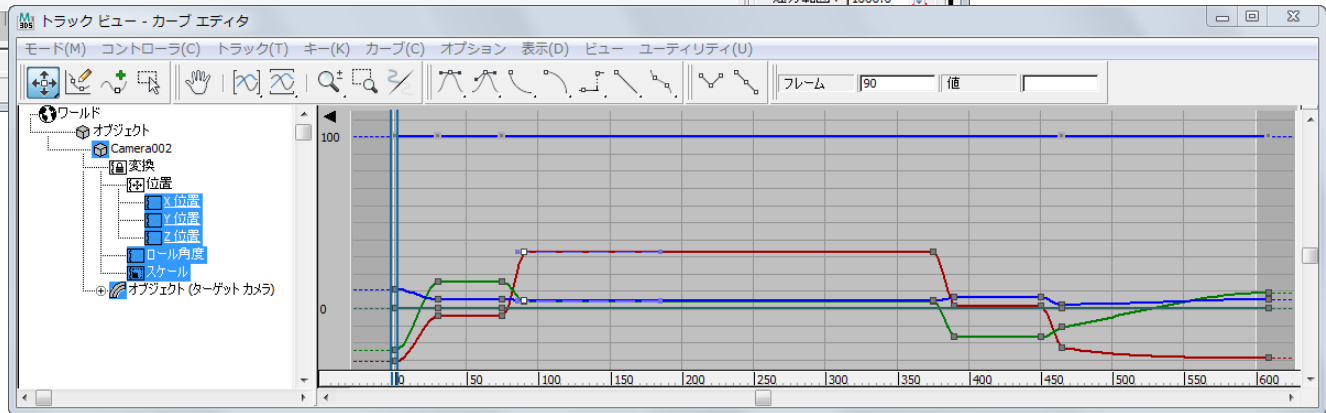
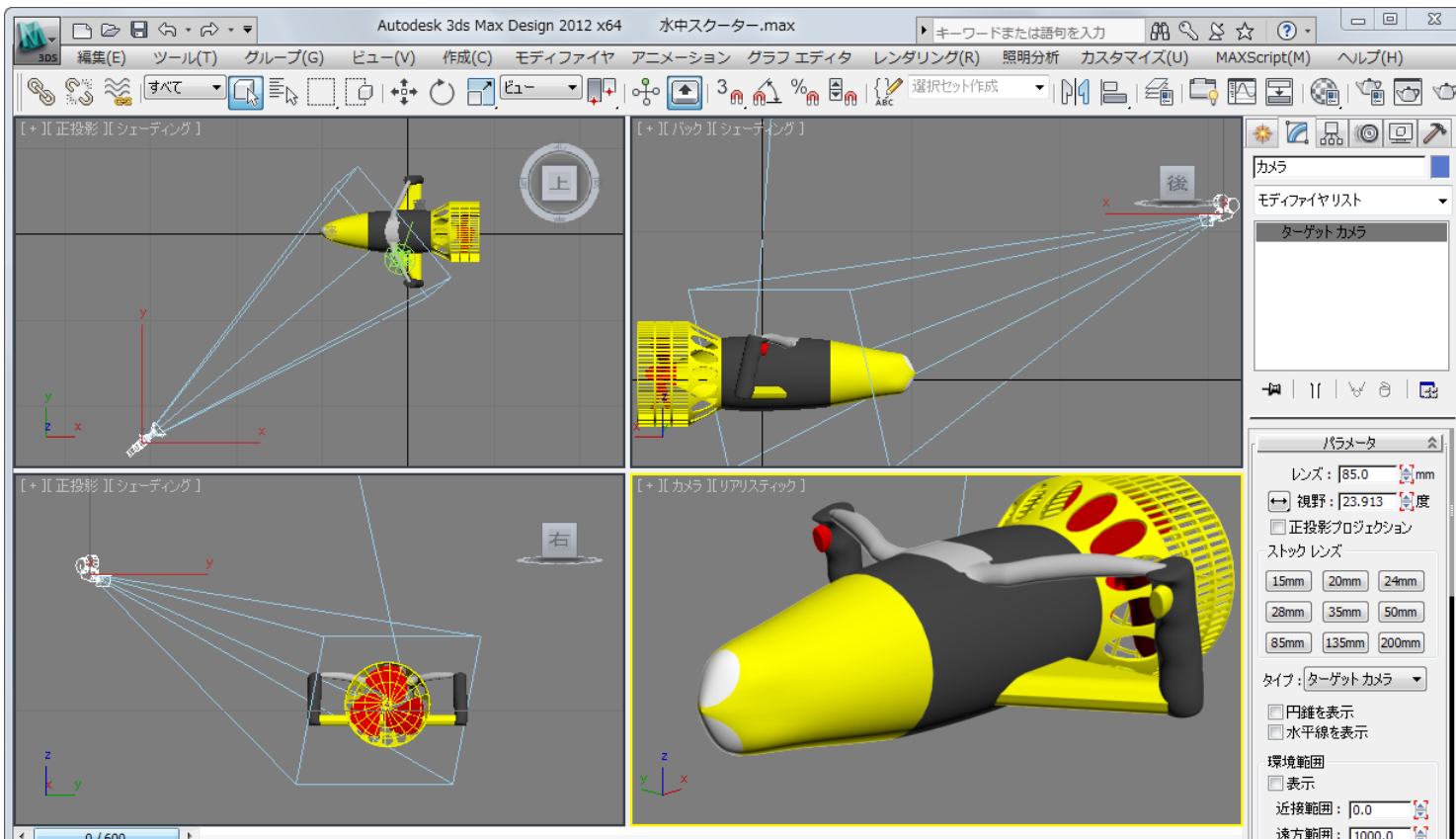


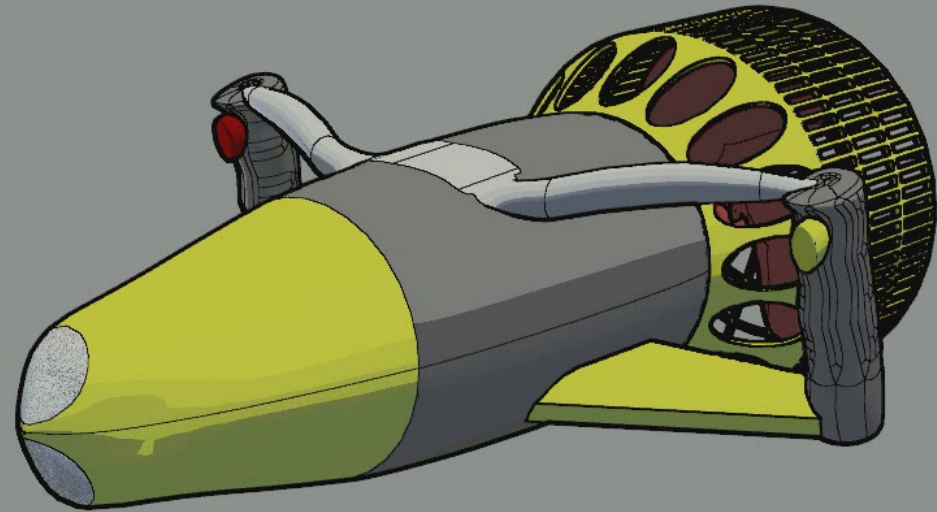
キーフレーム(主な時間)毎に動きを指定

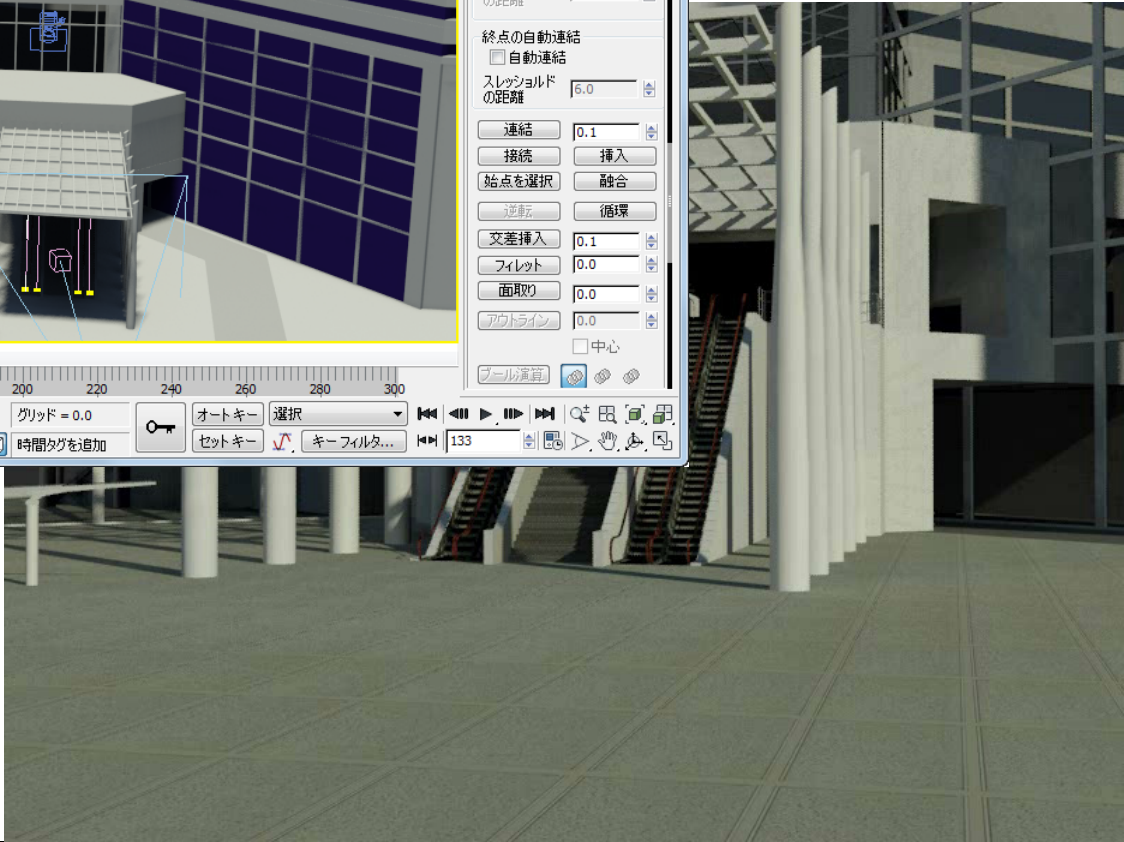
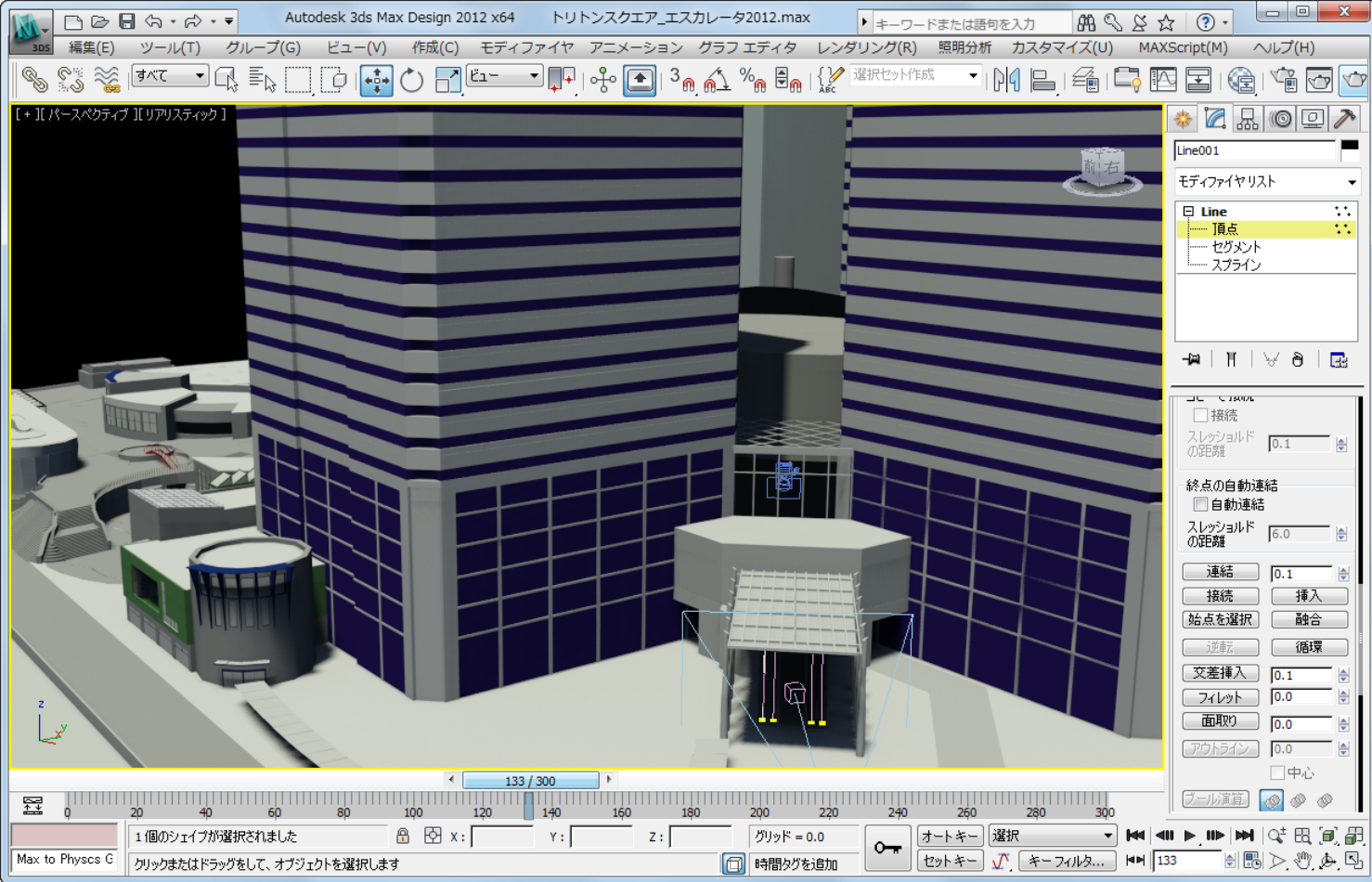


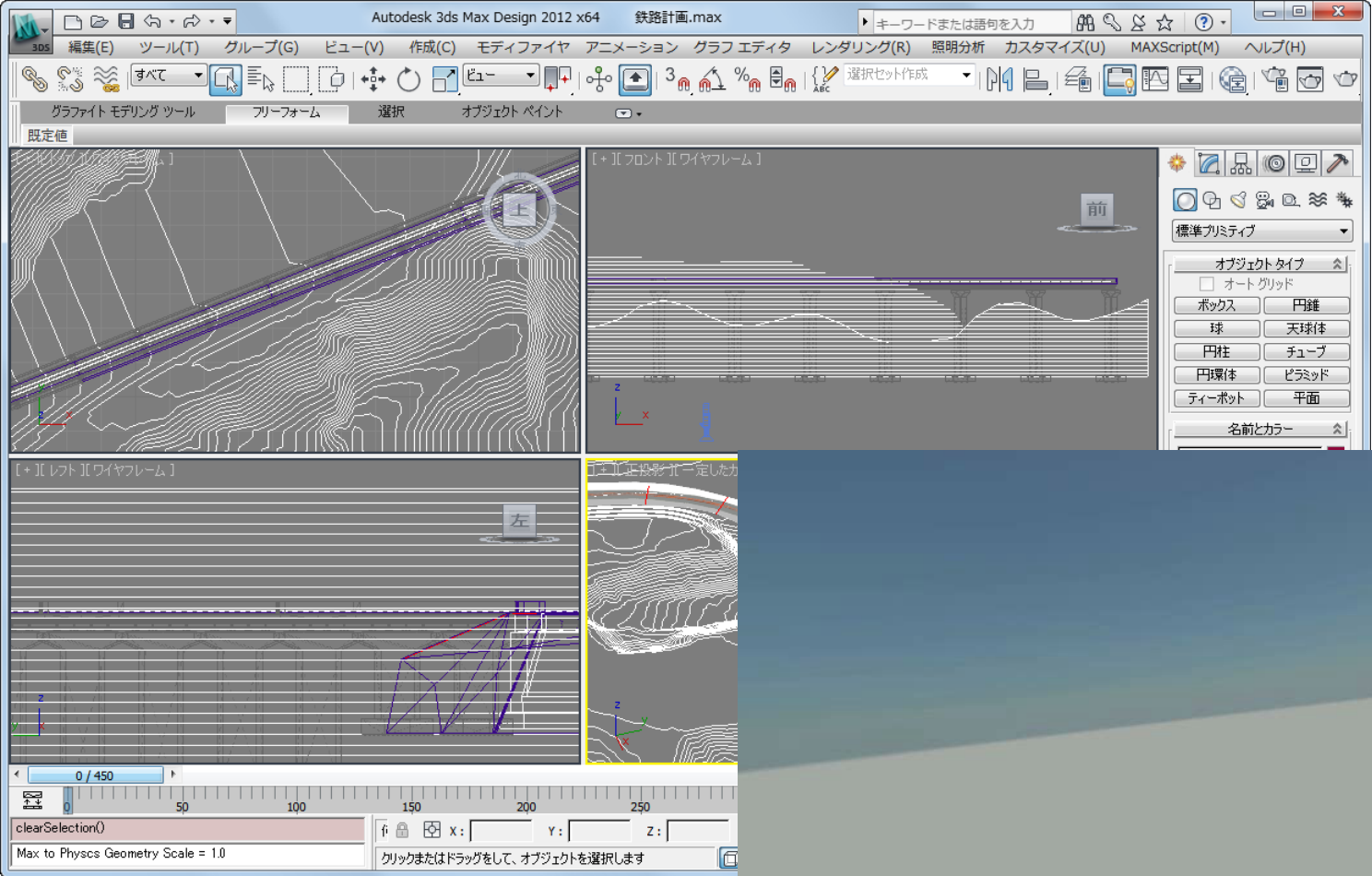




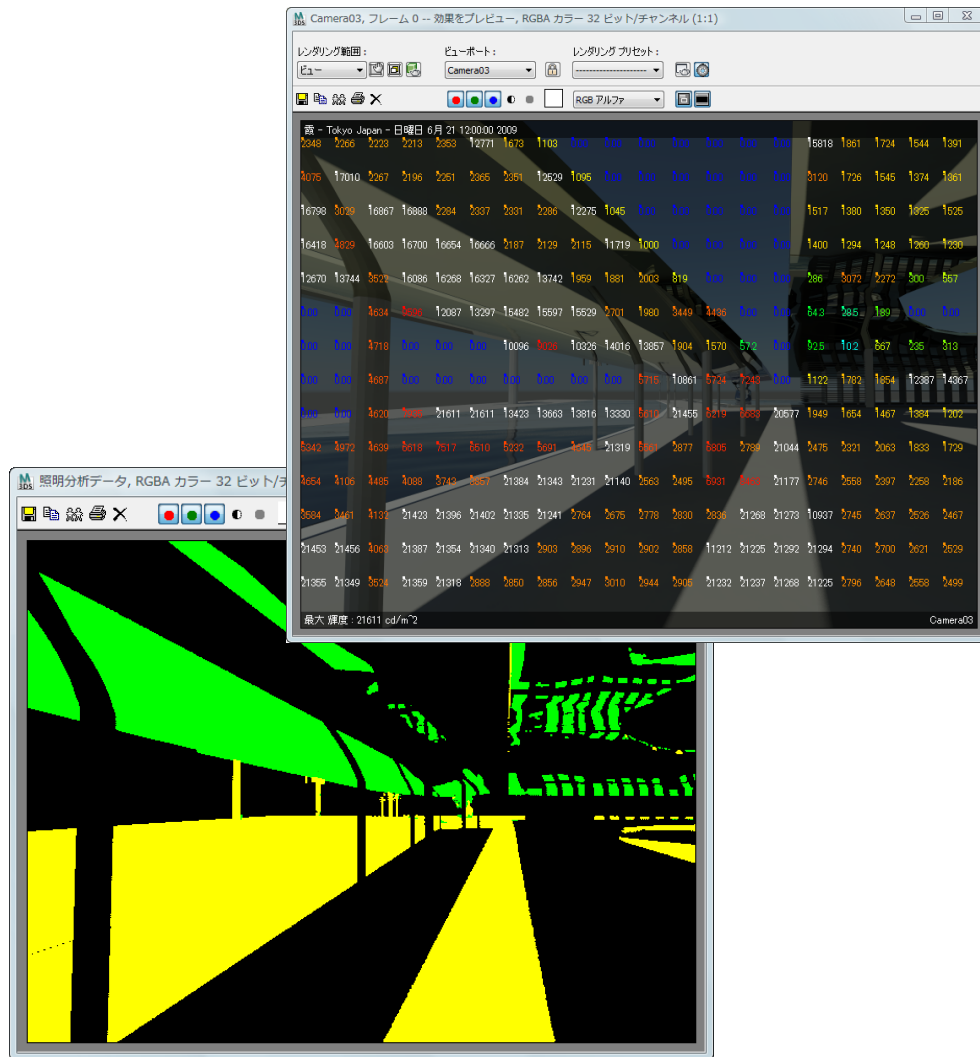
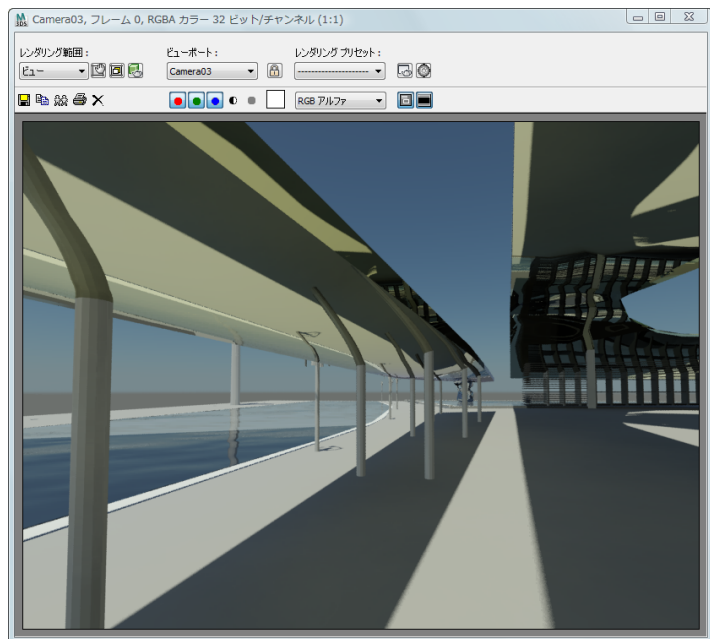




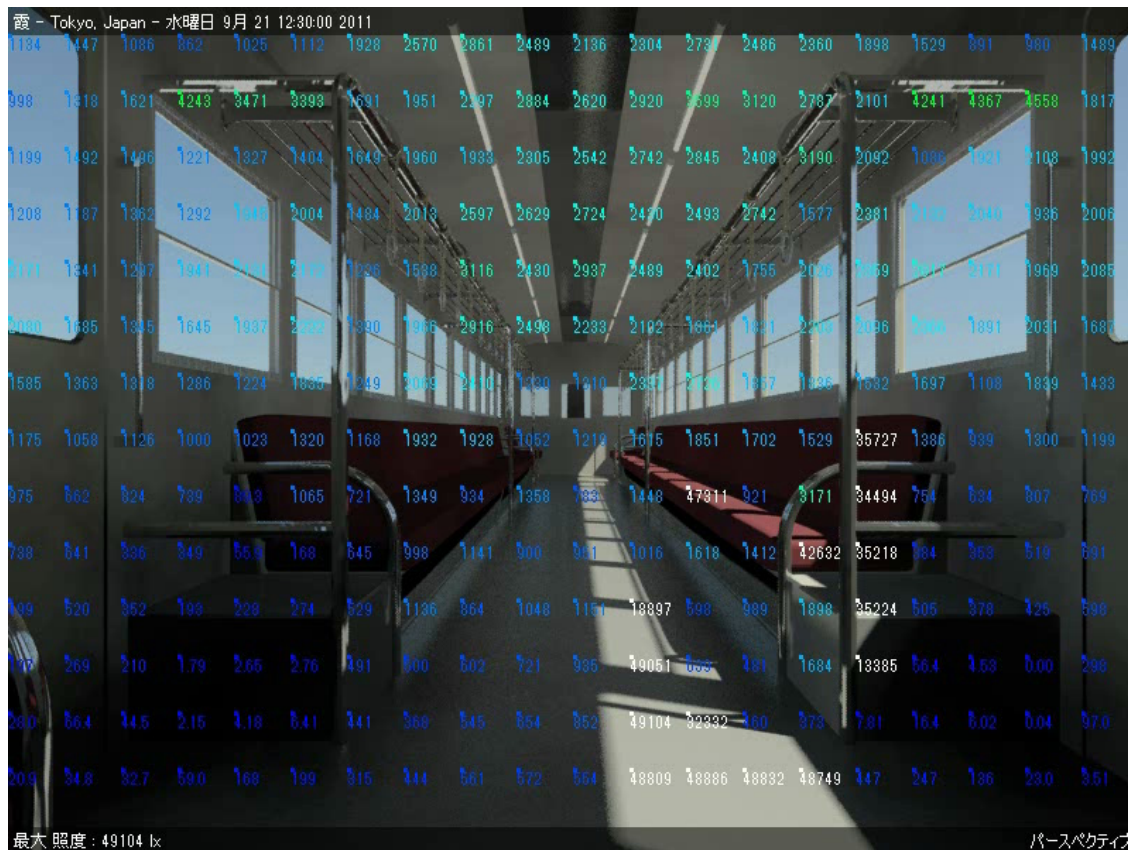
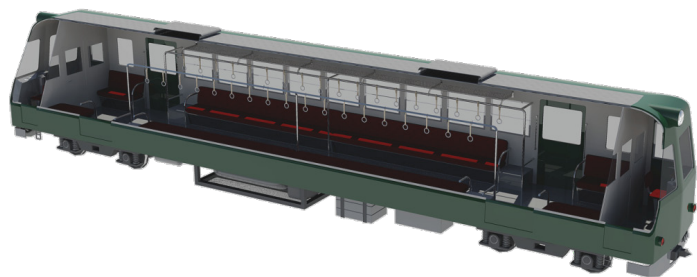




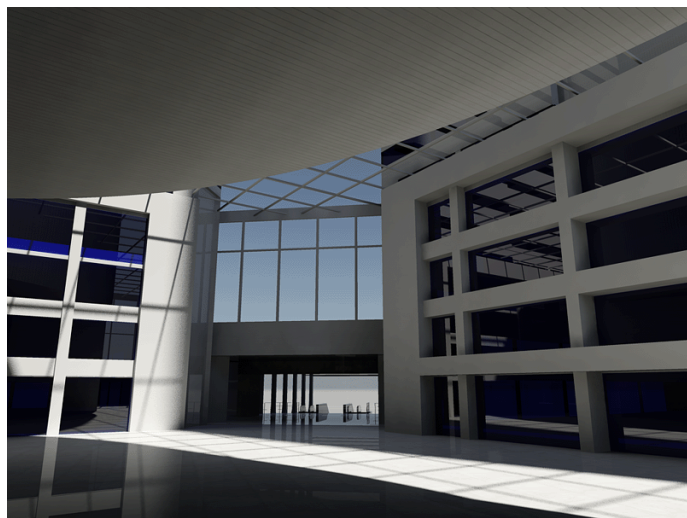
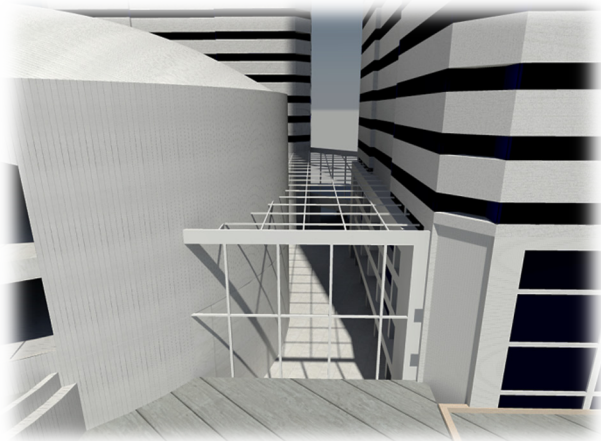
照明(照度、輝度)の分析: レンダリング画像への反映



照明(照度、輝度)の分析:アニメーションへの反映



照明(照度、輝度)の分析:アニメーションへの反映



Autodesk®

Autodesk, Alias, AutoCAD, DWG, DXF, Showcase, SketchBook, and 3ds Max are registered trademarks or trademarks of Autodesk, Inc., and/or its subsidiaries and/or affiliates in the USA and/or other countries. All other brand names, product names, or trademarks belong to their respective holders. Autodesk reserves the right to alter product offerings and specifications at any time without notice, and is not responsible for typographical or graphical errors that may appear in this document.

© 2011 Autodesk, Inc. All rights reserved.