



AutoCAD デザインセミナー

AutoCAD、3ds Max Design を使った Showcase のカスタム環境の構築

プラットフォーム ソリューション

伊勢崎 俊明



主要3製品の相乗効果



AutoCAD、3ds Max Design、Showcase の機能を補い合って相互に運用することでプレゼンテーション対象のコンテンツをより効果的に見せることができます

主要3製品の用途に見る特性

■ AutoCAD

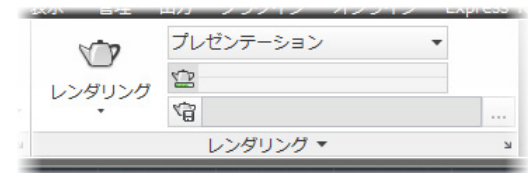
- モデリング機能
- 静止画レンダリング
- 動画レンダリング(タイムラインなし)

■ Autodesk 3ds Max Design

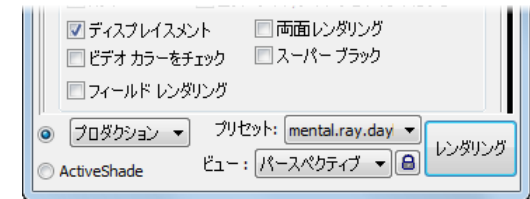
- モデリング機能
- 静止画レンダリング
- 動画レンダリング(タイムラインあり)

■ Autodesk Showcase

- リアルタイム レンダリング



事前にレンダリング ボタンでレンダリング計算を開始してコンテンツを完成させる必要あり



3D モデルの表示そのものがレンダリング品質なので時間をかけたレンダリング計算は不要

対話的なプレゼンテーションには Showcase が最適

- 要求に応じて見たい場所/箇所をリアルタイムに表示できますが ...
 - プレゼンテーション対象に合った **環境** が既定の環境ライブラリにない ...
 - 周囲の形状もモデリングできますがデータが大きくなってしまふことは避けたい



AutoCAD と 3ds Max Design でカスタム環境を構築することができます

Showcase カスタム環境の作成



1. AutoCAD で周囲の形状をモデリング



2. Autodesk 3ds Max Design で HDR 画像をレンダリング

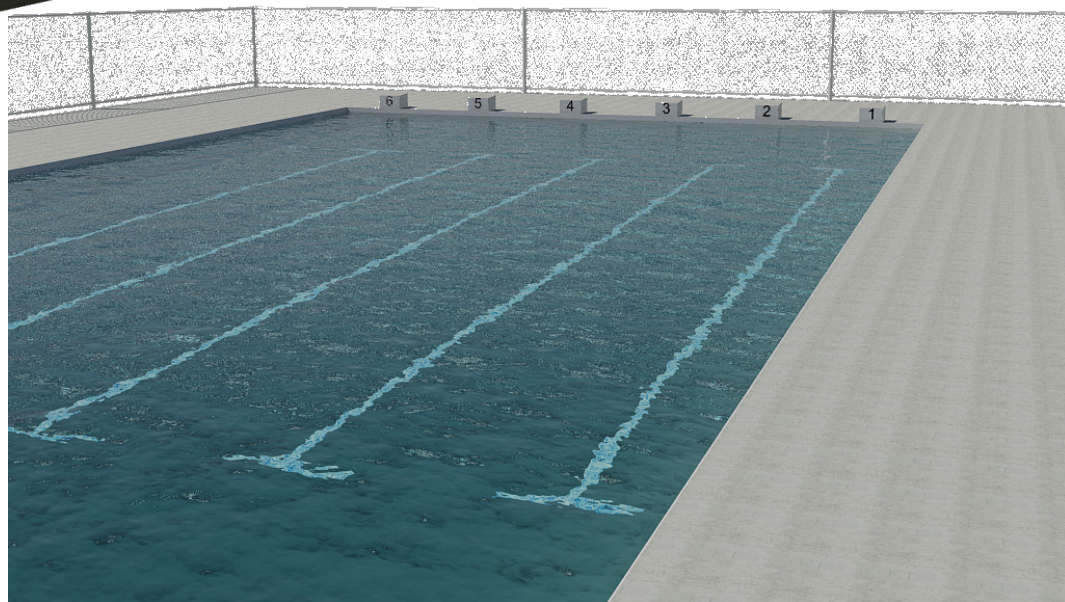
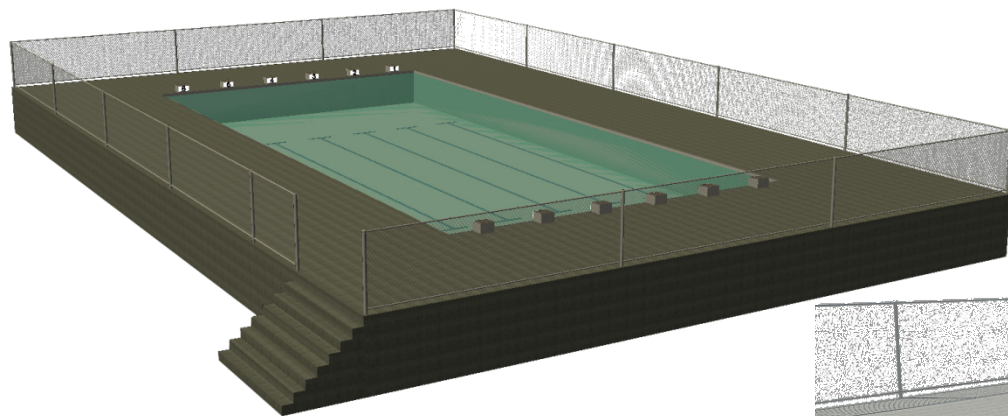


3. Autodesk Showcase 内でカスタム環境を作成

AutoCAD で周囲の構造物モデルをモデリング



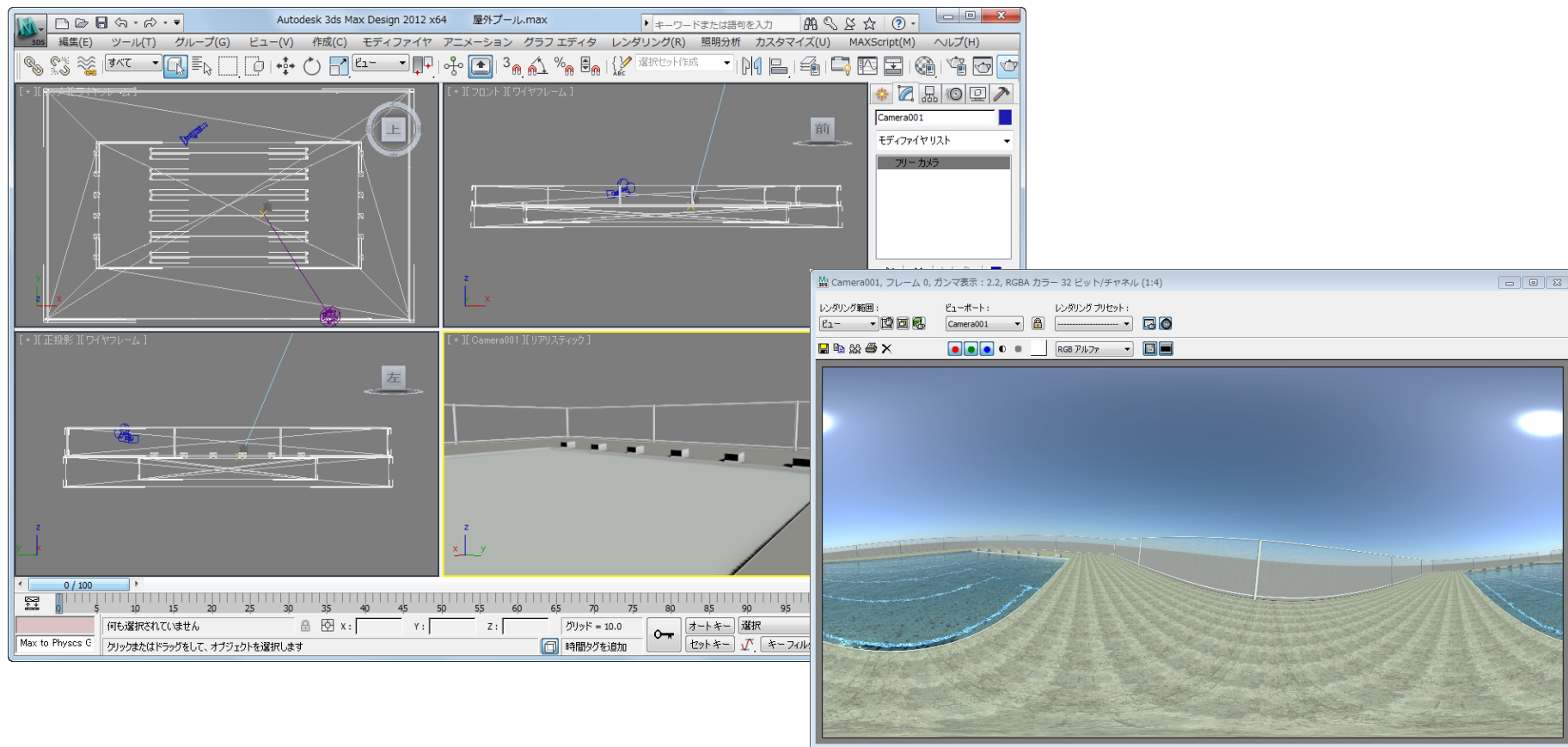
- データと分離したい部屋などの閉空間や屋外を構造物など



Showcase カスタム環境用画像の作成 – その2 構造物モデルを 3ds Max Design にインポート



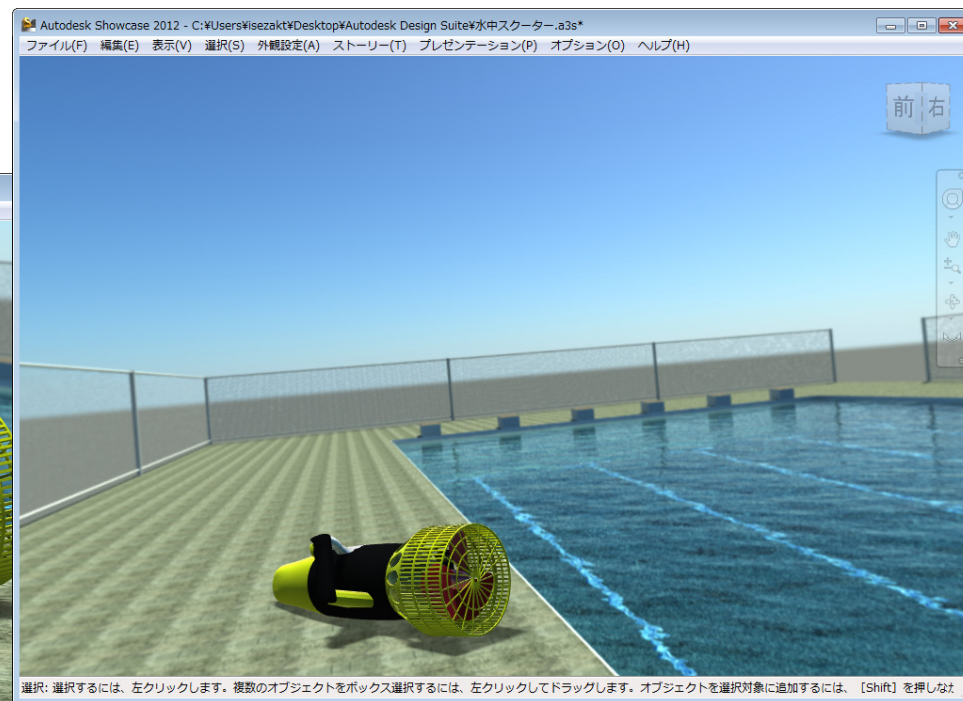
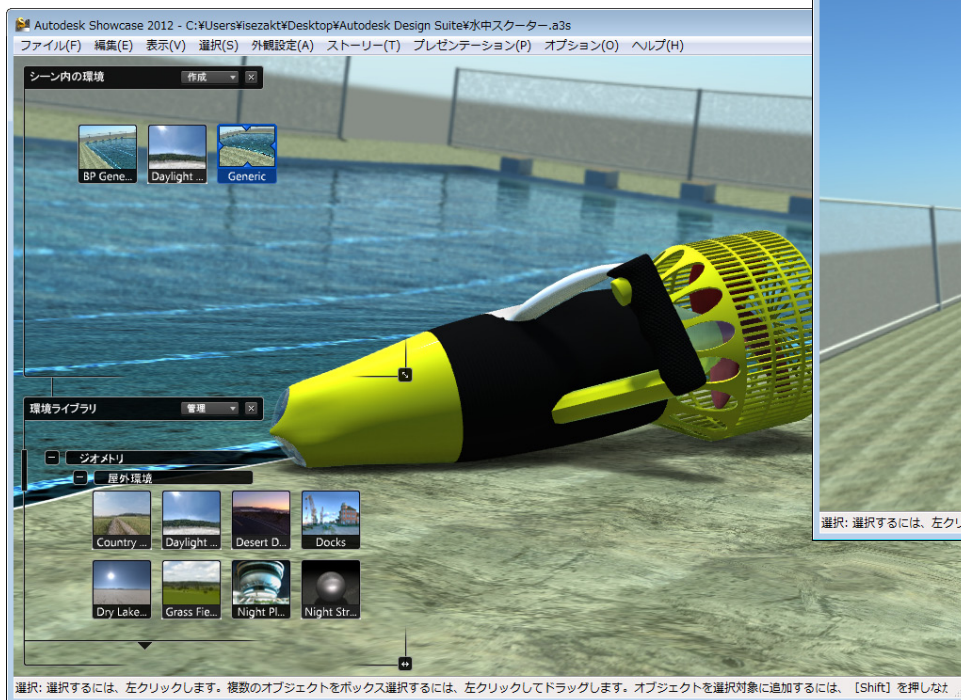
- 視点中心にカメラを設定して HDR 画像をレンダリング



Showcase カスタム環境用画像の作成 — その3 Showcase のカスタム環境を設定



- HDRI 画像を使ってカスタム環境を作成



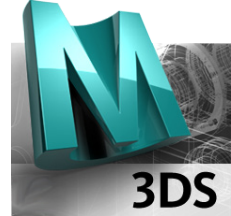


Showcase カスタム環境用画像の作成 – その1

AutoCAD で周囲の構造物モデルをモデリング

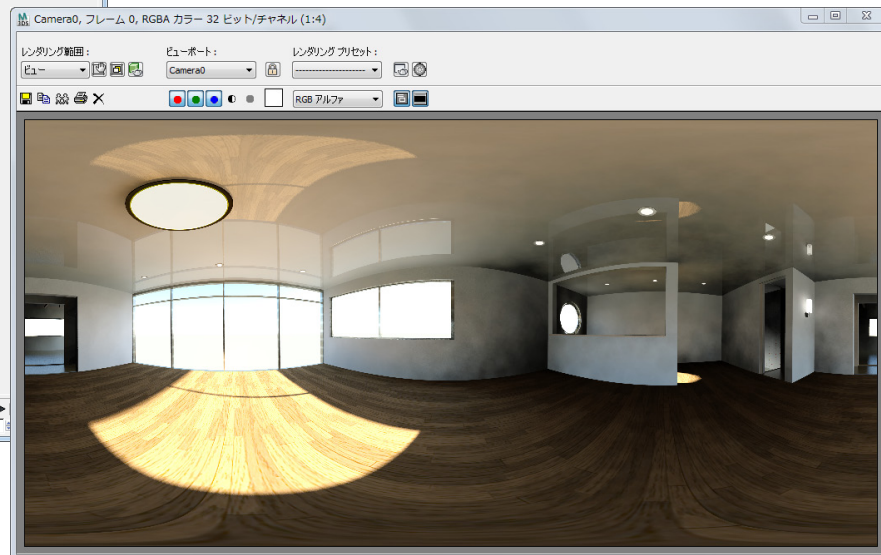
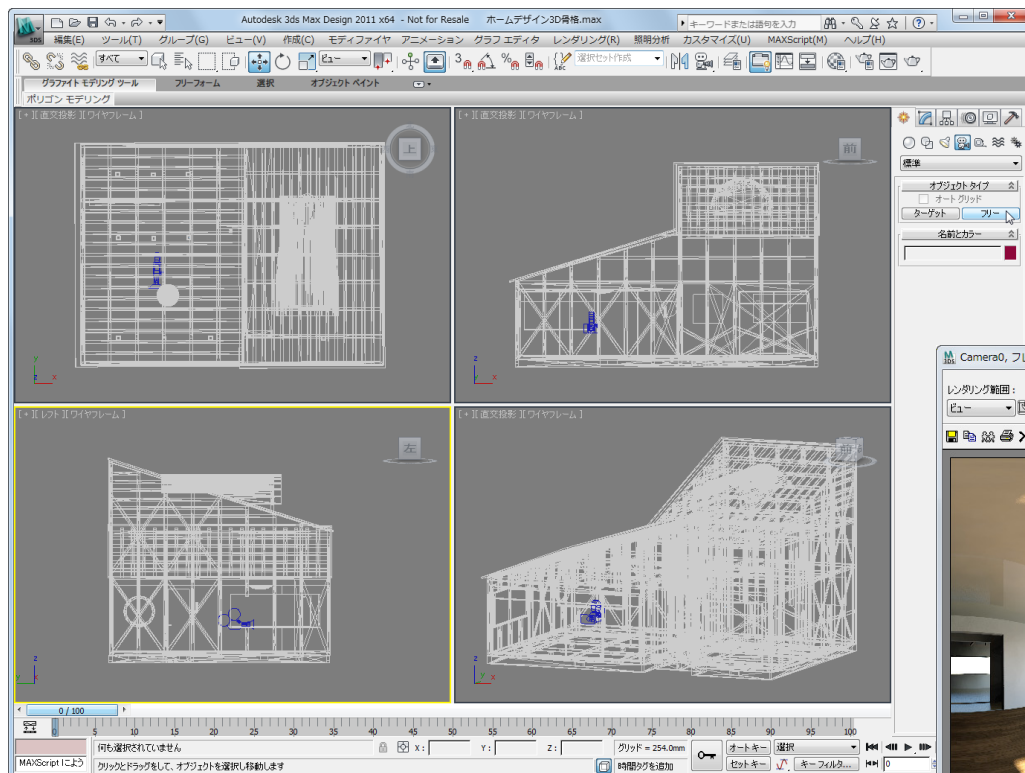
- データと分離したい部屋などの閉空間や屋外を構造物など





Showcase カスタム環境用画像の作成 – その2 構造物モデルを 3ds Max Design にインポート

- 視点中心にカメラを設定して HDR 画像をレンダリング





Showcase カスタム環境用画像の作成 — その3

Showcase のカスタム環境を設定

- HDRI 画像を使ってカスタム環境を作成



Autodesk®

Autodesk, Alias, AutoCAD, DWG, DXF, Showcase, SketchBook, and 3ds Max are registered trademarks or trademarks of Autodesk, Inc., and/or its subsidiaries and/or affiliates in the USA and/or other countries. All other brand names, product names, or trademarks belong to their respective holders. Autodesk reserves the right to alter product offerings and specifications at any time without notice, and is not responsible for typographical or graphical errors that may appear in this document.

© 2011 Autodesk, Inc. All rights reserved.