

IBM Lotus Notes 7.0 IBM Lotus Domino Web Access 7.0



Lotus Notes® 7.0の特長

■ ユーザーの声を反映した、 大量のメールを効率的・効果的に 処理する新機能

To、CCなどの宛先状況がアイコン化されたビジュアルインディケーター、メール・スレッド表示、自動保存など

■ 個人や組織全体の 生産性向上を支援する多様な コミュニケーション・ツールを一元化

メール・カレンダー、在席確認、チャットなど、多様なコミュニケーション・ツールが統合化されたインタフェースから操作可能

■ チャットとの連携機能強化で 意思決定の迅速化

カレンダー、チームルーム、ディスカッション、会議室予約のテンプレートでも在席確認・チャット連携機能を標準サポート

■ Microsoft Office 2003/XPで 作成した文書をそのままメール作成に Microsoft Office 2003/XP連携機能（スマート タグ連携）のサポート

■ 効率的な会議室予約 確認メールの自動化、予約の譲渡

Lotus Domino® Web Access 7.0の特長

■ セキュリティー強化

クライアントのセキュリティー環境（添付ファイル、キャッシュ、一次ファイルなど）をサーバー側で管理する機能追加、S/MIMEサポート

IBM Lotus Notes/Domino Web Accessは、IBM Workplace™の中核の1つであるクライアント製品です。個人の生産性向上に役立つ基本ツール「メールとカレンダー」、グループから組織全体の生産性向上に役立つコラボレーションツール「スケジュール、ディスカッション・チームルーム・文書管理」などに加え、各社から提供される多種多様な分野のアプリケーションのクライアント操作環境を提供します。Lotus Notes/Domino Web Access 7.0では、ユーザーの方々から頂いた多くの要望も含め、メール・カレンダー、スケジュール、会議室予約、チャット連携など、広範囲にわたった機能改善および拡張(62/12項目※1)をご提供します。

※1) Source:製品リリースノート

ビジュアルインディケーターなど、 先進機能で大量のメールの処理を 効率的・効果的に

リアルタイム・コラボレーションを支援する在席確認・チャット連携機能に加え、Lotus Notes 7.0は、受信メールの一覧からToやCCなどの宛先状況が一目でわかるビジュアルインディケーター機能を提供。まずはToで送信されてきたメールから読むなど、増え続けるメールを簡単に、優先付けて処理することができます。

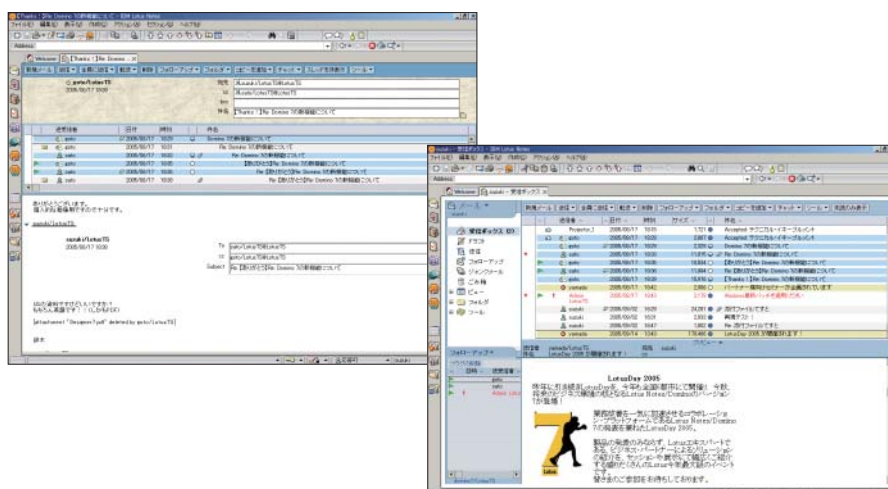
在席確認・チャット機能連携の 適用範囲を拡充。グループや組織の 日常的な意思決定をより迅速に

メールでのリアルタイム・コラボレーションに加え、Lotus Notes 7.0では、カレンダー、スケジュール、ディスカッション、チームルーム、会議室予約のアプリケーションで、関係者の在席確認・チャット

連携機能を活用でき、グループや組織全体の意思決定をより迅速に行うことができます。チャットのログは、簡単な操作でメール受信のフォルダーに保存することができ、必要に応じて履歴を参照できます。

セキュリティーに対する 懸念・リスクを軽減

セキュリティーに関する懸念やリスクへの関心がますます高まっていますが、Lotus Notes 7.0は、より高い暗号化レベル（1024ビット RSA、128ビット RC2）をサポートします。Domino Web Access 7.0は、システム管理者が設定可能なセキュアなクライアント環境では、ブラウザー終了時に、ログイン状況、キャッシュ、一次ファイルを自動的に削除する機能を、それ以外のクライアント環境では添付ファイル操作を制限する機能を提供をします。



稼働環境 (Lotus Notes 7.0)

プラットフォーム	Windows XP Professional	Windows 2000 Professional
サポートOS ^{※1}	Windows XP Professional	Windows 2000 Professional
プロセッサ	Intel® x86 (Pentium®以降、互換含)	Intel x86 (Pentium以降、互換含)
メモリー	最小 128MB 推奨 256MB以上	最小 128MB 推奨 256B以上
ディスク容量	275MB以上	275MB以上

※1 詳しくは、製品に同梱されている、リリース情報を参照してください。

稼働環境 (Lotus Domino Web Access7.0)

プラットフォーム	Windows XP Professional	Windows 2000 Professional	Linux
サポートOS ^{※1}	Windows XP Professional	Windows 2000 Professional	Novell SuSE Linux Enterprise Server 8 Novell SuSE Linux Enterprise Server 9
プロセッサ	Intel x86 (Pentium以降、互換含) 最小 Pentium III 400MHz 推奨 Pentium IV 1GHz以上	Intel x86 (Pentium以降、互換含) 最小 Pentium III 400MHz 推奨 Pentium IV 1GHz以上	Intel x86 (Pentium以降、互換含) 最小 Pentium III 500MHz 推奨 Pentium IV 1GHz以上
メモリー	最小 128MB 推奨 512MB以上	最小 128MB 推奨 512MB以上	最小 192MB 推奨 512MB以上
ブラウザ ^{※1}	Internet Explorer 6.0 Mozilla Firefox 1.0	Internet Explorer 6.0 Mozilla 1.7.6	Mozilla 1.4.1 Mozilla 1.7.x Mozilla Firefox 1.0

※1 詳しくは、製品に同梱されているリリース情報を参照してください。

Lotus Notes 7.0、Lotus Domino Web Access 7.0の詳細については、ホームページをご覧ください。
ibm.com/jp/lotus/nd7

IBM製品・サービスの詳細情報については、
IBMホームページ <http://www.ibm.com/jp/> をご利用ください。

お問い合わせはJBMビジネスパートナー、製品販売店、弊社営業担当員または、
ダイヤルIBM(☎0120-04-1992)へ。受付時間:月～金 9:00～18:00(祝日、12/30～1/3を除く)
携帯電話でおかけのお客様は下記の電話番号をご利用ください。
ダイヤルIBM 03-6220-8002(この場合、通話料金はお客様のご負担となります。)

IBM、IBMロゴ、Lotus Notes、Lotus、Notes、Lotus DominoおよびWorkplaceはIBM Corporationの商標。
Intel、PentiumはIntel Corporationの米国およびその他の国における商標。
他の会社名、製品名およびサービス名等はそれぞれ各社の商標。

'05-09 月版



日本アイ・ビー・エム株式会社
〒106-8711 東京都港区六本木 3-2-12
09-05 Printed in Japan

●カタログの情報は2005年9月現在のものです。内容は事前の予告なしに変更する場合があります。●表示画面の出力例は本カタログ用に作成したもので、実際のものと異なる場合があります。●表示画面は、はめ込み合成です。実際の表示と異なります。●製品、サービスなどの詳細については、弊社もしくはIBMビジネスパートナーの営業担当員にご相談ください。